



SUWON

Meeting Planner's Guide



CONT

04 I. Why SUWON?

26 III. 호텔
Hotels

14 II. 컨벤션센터
Convention Center

40 IV. 관광
Tour Sites

ENTS

54 V. 축제와 체험
Festivals and Experiences

68 VII. 수원MICE얼라이언스
Suwon MICE Alliance

62 VI. 음식과 쇼핑
Food and Shopping

82 VIII. 교통
Transportation

수원 Suwon

전통과 현대가 공존하는 세계문화유산의 도시
Unesco World Heritage City
where Tradition and Modernity Coexist

위치
Location

경기도 중남부
동경 127°
북위 37°

South-central Part of
Gyeonggi Province
Longitude 127°
Latitude 37°

면적
Area

약 121 km²

About 121 km²

인구
Population

약 120만명

Around 1.2 million



Why SUWON?

수원MICE복합단지	6
Suwon MICE Multi-Complex	
수원MICE복합단지 주요 시설	8
Suwon MICE Multi-Complex Facilities	
수원컨벤션뷰로 전문서비스	10
Suwon Convention Bureau Service	
수원MICE 쿠폰패키지	11
Suwon MICE Coupon Package	
사통발달 수원	12
Transportation Hub Suwon	
전통과 현대가 공존하는 도시	13
A city where the traditional and the modern coexist	

숙박·쇼핑·관광이 도보 5분 거리에, 원스톱 MICE복합단지

All you need is a five-minute walk to enjoy both accommodations, shopping, and tourist destinations! One-stop MICE Multi-Complex

수원MICE복합단지는 수원컨벤션센터를 중심으로 숙박·쇼핑·엔터테인먼트 시설이 집적된 단지로, 참가자에게 원스톱(One-Stop) 서비스를 제공합니다.

Suwon MICE Multi-Complex has hotels, shopping centers and entertainment facilities with Suwon Convention Center, providing one-stop services to every visitor.





수원MICE복합단지 주요 시설



코트야드 메리어트 수원 Courtyard by Marriott Suwon

수원컨벤션센터와 도보 1분거리에 위치한 288개 객실의 프리미엄 비즈니스 호텔입니다.
A premium business hotel with 288 rooms located only minutes away on foot.

Suwon MICE Multi-Complex Facilities



갤러리아백화점 광고 Galleria Department Store Gwanggyo

지하 6층부터 지상 12층 규모의 쇼핑 및 엔터테인먼트 시설입니다.
Shopping and entertainment facilities directly adjacent to Suwon Convention Center.



아쿠아플라넷 광고 Aquaplanet Gwanggyo

수조용량 2,000t, 210여종, 30,000여마리의 해양생물들이 살고 있는 경기 남부 최고의 아쿠아리움입니다.
The best aquarium in southern Gyeonggi Province with 2,000-ton tank, 210 species, and 30,000 marine life.

수원컨벤션뷰로 전문서비스

Suwon Convention Bureau Service

수원컨벤션뷰로는 수원의 MICE 산업 진흥을 위해 설립된 국제회의의 전담기구로, 수원MICE복합지구 활성화를 통한 MICE·관광산업의 발전과 수원만의 매력을 전 세계에 알리는 도시마케팅을 담당합니다.

Suwon Convention Bureau, as an organization dedicated to promoting Suwon's MICE industry, is in charge of city marketing activities to advertise Suwon's unique charms and to further develop the MICE and tourism industries of Suwon by facilitating the MICE Complex.

• 수원컨벤션뷰로의 담당업무 Major Business of Suwon Convention Bureau

MICE 행사 유치·홍보·개최지원

Support in multiple ways from bidding, promotion to hosting

- 국제·국내회의의 유치·홍보·개최지원
- 기업회의/인센티브 유치·홍보·개최지원
- 전시·이벤트 유치·홍보·개최지원
- Bidding, promotion, hosting support to conferences
- Bidding, promotion, hosting support to corporate conferences and incentive tours.
- Bidding, promotion, hosting support to exhibition and events

MICE 홍보 및 프로모션

Advertise and promote MICE

- 국내외 MICE 전문 전시회 참가 및 설명회 개최
- 수원MICE 홍보물 제작 및 제공
- 해외언론사 초청팸투어 및 온라인마케팅
- Participate in domestic and foreign MICE exhibitions and host information sessions
- Create and provide Suwon MICE promotional materials
- Organize Fam tour by inviting foreign press and implement online marketing

MICE 민관협력 지원

Support the public-private MICE cooperation

- 수원 MICE얼라이언스 운영
- MICE 국제기구 및 회원사 네트워크 활동강화
- 마케팅 협력체계를 통한 공동 프로모션
- Operate the Suwon MICE Alliance
- Strengthen the network of MICE international organizations and associations
- Implement co-promotional activities based on its marketing cooperation system



MICE 전문인력 양성

Develop MICE specialists

- 수원마이스터즈 운영
- 수원MICE 산업 발전과 상생을 위한 아이디어 발굴
- MICE 미래인재 육성
- Operate Suwon MICEters
- Identify new ideas for the development of Suwon's MICE industry and co-prosperity
- Develop talented young students interested in MICE



*얼라이언스 상세내용 : 68페이지 Please visit page 68 for more information about Suwon MICE Alliance



SUWON MICE COUPON PACKAGE

행사 주최자를 위한
수원 MICE얼라이언스의 특별한 할인 혜택을 만나보세요!

COURTYARD SUWON

객실 업그레이드 및
무료 웰컴드링크 제공

COUPON

AQUA PLANET

20%
입장 할인

COUPON

상기 내용은 변동될 수 있으며, 더 많은 혜택은
수원컨벤션센터 홈페이지(www.scc.or.kr)에서 확인하실 수 있습니다.



사통발달 수원, 국내외 어디서든 쉽고 빠르게

수원은 인접 도시 뿐만 아니라 국제 공항을 가진 다른 도시와도 교통이 잘 연계되어 있습니다.

대구, 부산, 광주 등은 기차와 버스를, 춘천, 강릉, 청주 등은 버스를 이용하면 됩니다.

Suwon is well connected to not only neighboring cities but also far off cities that have international airports. If you depart from Daegu, Busan and Gwangju, you can take a train or a bus, and from Chuncheon, Gangneung and Cheongju, you can ride a bus.



수원역

Suwon Station

경기도 수원시 팔달구 덕영대로 924
924, Deogyong-daero, Paldal-gu, Suwon-si, Gyeonggi-do
☎ +82-1544-7788
🌐 www.letskorail.com

수원종합버스터미널

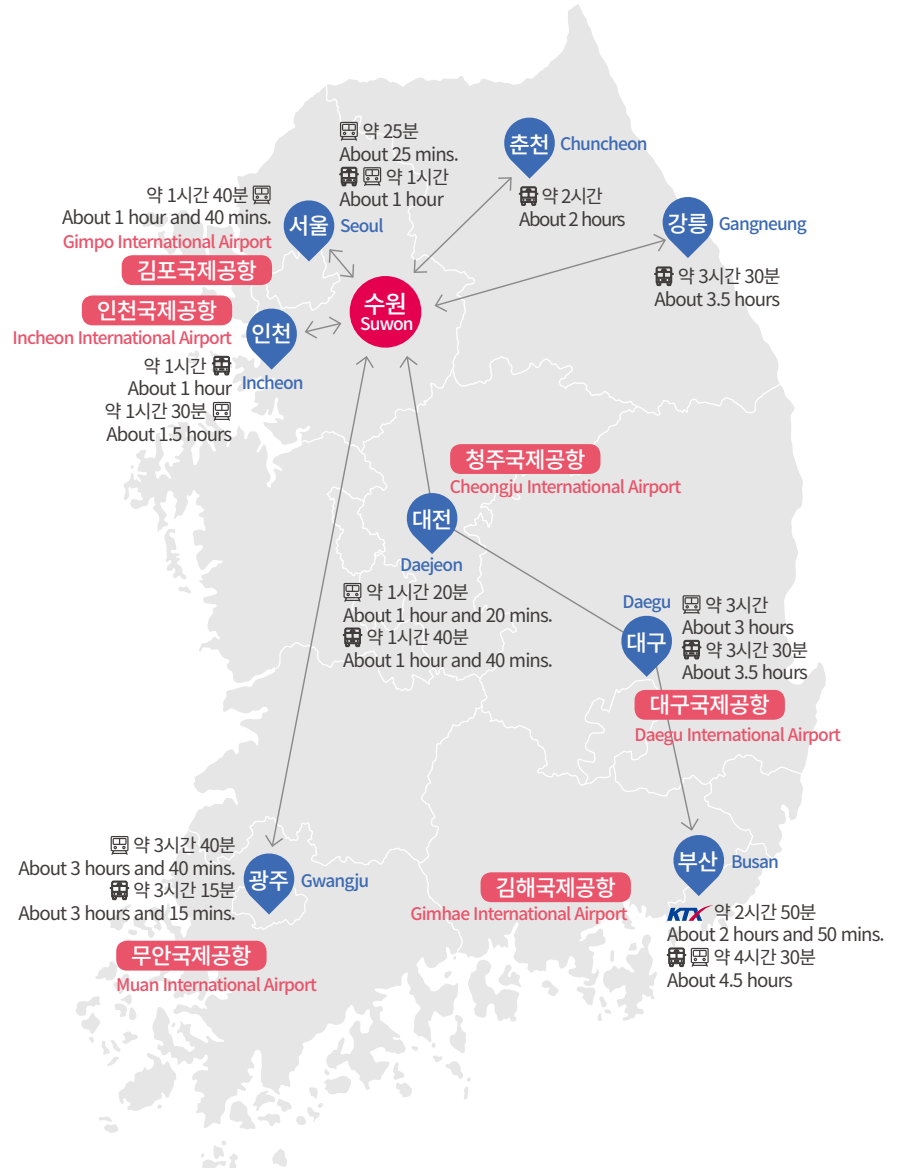
Suwon Central Bus Terminal

경기도 수원시 권선구 경수대로 270
270, Gyeongsu-daero, Gwonseon-gu, Suwon-si, Gyeonggi-do
☎ +82-1688-5455
🌐 www.suwonterminal.co.kr

용남공항리무진 West Suwon Bus Ter

동수원공항버스터미널 East Suwon Airport Bus Terminal
서수원시외버스터미널 West Suwon Bus Terminal
경기도 수원시 권선구 온정로 88
88, Onjeongro, Gwonseon-gu, Suwon-si, Gyeonggi-do
☎ +82-70-4277-0016 / +82-31-278-7374
🌐 yongnam.co.kr/limousine/

Transportation hub Suwon. Easy and quick access from anywhere



전통과 현대가 공존하는 도시

A city where the traditional and the modern coexist

• 세계문화유산을 품은 역사의 도시

The city of history with UNESCO World Cultural Heritage

수원은 다양한 보물, 사적을 포함한 68개 문화재를 보유하고 있습니다.

또한, 정조대왕의 꿈이 담긴 수원화성은 1997년 유네스코 세계문화유산으로 지정되며 세계적인 관광명소로 거듭나고 있습니다.

Suwon has 68 cultural assets, including a variety of treasures and historical sites.

Since Suwon Hwaseong Fortress was designated as a World Cultural Heritage by UNESCO in 1997, Suwon has become a global tourist destination.



수원화성

Suwon Hwaseong Fortress
UNESCO World Cultural Heritage

P. 44



수원화성문화제

Suwon Hwaseong Cultural Festival

P. 56



정조대왕 능행차 공동재현

Joint Reenactment
of King Jeongjo's Royal Parade

P. 56

• 대한민국 대표 산업기반이 밀집한 첨단도시

The high-tech city with Korea's leading industrial base

세계의 IT 트렌드를 선도하는 삼성, CJ 등 우수한 기업들과 지식산업클러스터, 산업 연구단지가 바로 이곳, 수원에 있습니다.

World-renowned companies, such as SAMSUNG leading the global IT trend and CJ, are located here in Suwon.



삼성전자

Samsung Electronics



CJ 블로섬파크

CJ Blossom Park



광교테크노밸리

Gwanggyo Technovalley

수원에서 여러분의 이야기를 펼쳐보세요. Your Success becomes our new brand.

경기남부 MICE 허브 수원에는 2개의 컨벤션센터가 있습니다.
광교중앙역 인근에는 수원컨벤션센터, 수원역 인근에는 수원메ッセ가 있습니다.
편리한 교통, 최첨단 시설, 원스톱 MICE 복합단지까지
모든 것을 갖춘 도시, 수원입니다.

This MICE hub of southern Gyeonggi Province has two convention centers.
Suwon Convention Center is located near Gwanggyo Jungang Station
and SUWONMESSE is close to Suwon Station.
Suwon is a perfect MICE city that is well-balanced with convenient transportation,
state-of-the-art facilities, and a one-stop MICE complex.





컨벤션센터

Convention Centers

수원컨벤션센터	16
Suwon Convention Center	
수원메세	22
SUWONMESSE	



UNIQUE SUWON BOUTIQUE DESTINATION

수원컨벤션센터
Suwon Convention Center



1,070대 수용
1,070 vehicles can be accommodated

수원컨벤션센터 Suwon Convention Center

수원컨벤션센터는 호텔, 백화점, 아쿠아리움 등과 함께 MICE 복합단지에 조성된 최첨단 컨벤션센터입니다. '대한민국 경관대상'을 수상한 광교호수공원과 연결되어 있는 것이 강점이며, 강남역까지 30분, 인천국제공항까지 75분이면 도착할 수 있습니다.

친환경 행사 운영기준에 부합하는 전시 및 회의를 지원하며, 그린MICE를 지향하고 있습니다.

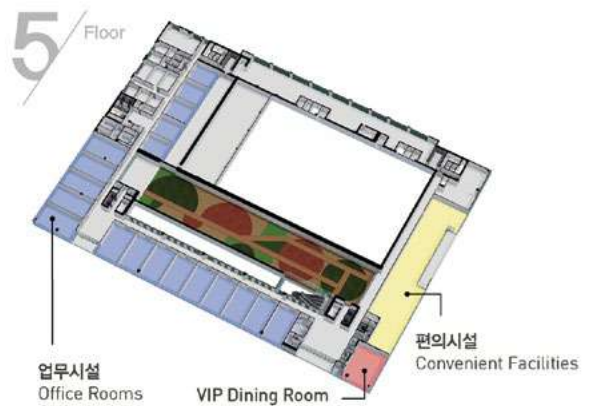
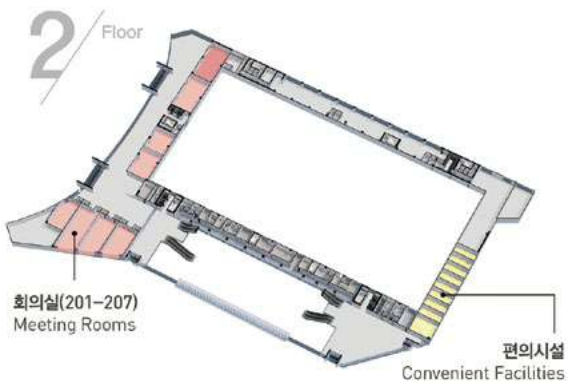
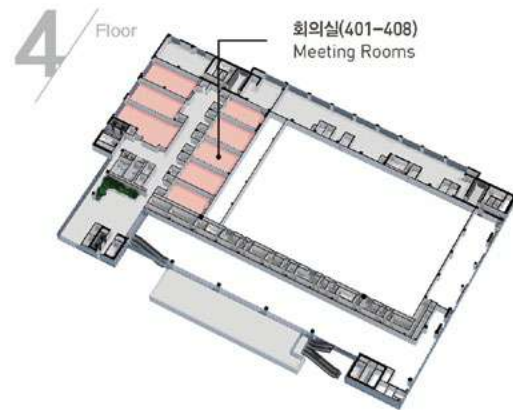
Suwon Convention Center is a state-of-the-art convention center located in the MICE complex along with hotels, department stores and an aquarium. One of the perks of using Suwon Convention Center is that it is connected to Gwanggyo Lake Park which was awarded the "grand prize for its outstanding landscape in Korea." Also, it only takes 30 minutes to Gangnam Station and 75 minutes to Incheon International Airport.

The Convention Center pursues Green MICE, so it supports exhibitions and conferences which meet the standards of eco-friendly event management.

- 📍 경기도 수원시 영통구 광교중앙로 140
140, Gwanggyojungang-ro, Yeongtong-gu, Suwon-si, Gyeonggi-do
- ☎ +82 (0)31-303-6000 🌐 www.scc.or.kr
- ✖️ 대지면적 50,005㎡, 연면적 97,602㎡ (지하 2층, 지상 5층)
Site Area 50,005㎡ / Total Area 97,602㎡
(2 underground floors & 5 floors above the ground)
- ✖️ 전시홀 7,877㎡, 컨벤션홀 3,040㎡, 회의실 28개
Exhibition Hall 7,877㎡ / Convention Hall 3,040㎡ / 28 Meeting Rooms
- 🅑 주차장 : 1,070대 Parking Capacity: 1,070 vehicles
(갤러리아백화점 광고 & 아쿠아플라넷 광고 : 1,290대,
코트야드메리어트 수원 : 138대, 포레나광고 846대)
(Galleria Gwanggyo & Aqua Planet Gwanggyo: 1,290 vehicles,
Courtyard by Marriott Suwon: 138 vehicles, Forena Gwanggyo: 846 vehicles)

층별도면

Floor plan



전시홀

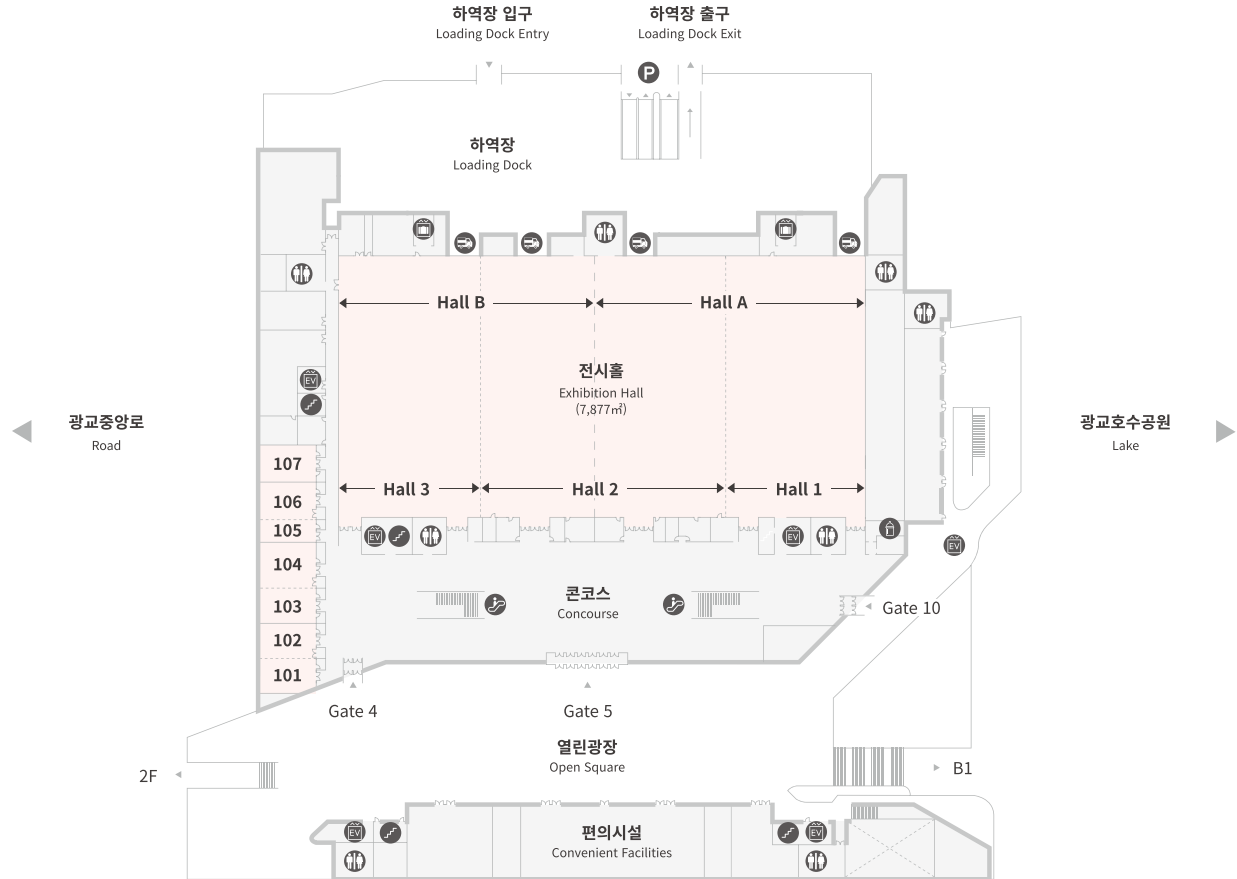
Exhibition Hall

전시홀은 7,877㎡로 2분할 또는 3분할이 가능하며, 최대 415개 부스까지 수용할 수 있습니다.

※ 콘코스는 100개 부스, 열린광장은 120개 부스까지 수용 가능

The Exhibition Hall measures 7,877㎡ in total and can be divided into two or three sections capable of accommodating up to 415 booths.

※ Concourse and open square can accommodate 100 and 120 booths, respectively.



분할 Divisibility		규격 Size (가로W X 세로L X 높이H, m)	면적 Area (㎡)	하중 Floor Load (ton/㎡)
전체 Entire Hall		124.5 x 62 x 12	7,877	3
2분할 Divisible into 2 halls	Hall A	66.0 x 62 x 12	4,177	
	Hall B	58.5 x 62 x 12	3,700	
3분할 Divisible into 3 halls	Hall 1	32.8 x 62 x 12	2,095	
	Hall 2	58.2 x 62 x 12	3,657	
	Hall 3	33.5 x 62 x 12	2,125	



전시홀 Exhibition Hall(7,877㎡)



전시홀 로비 Lobby of Exhibition Hall



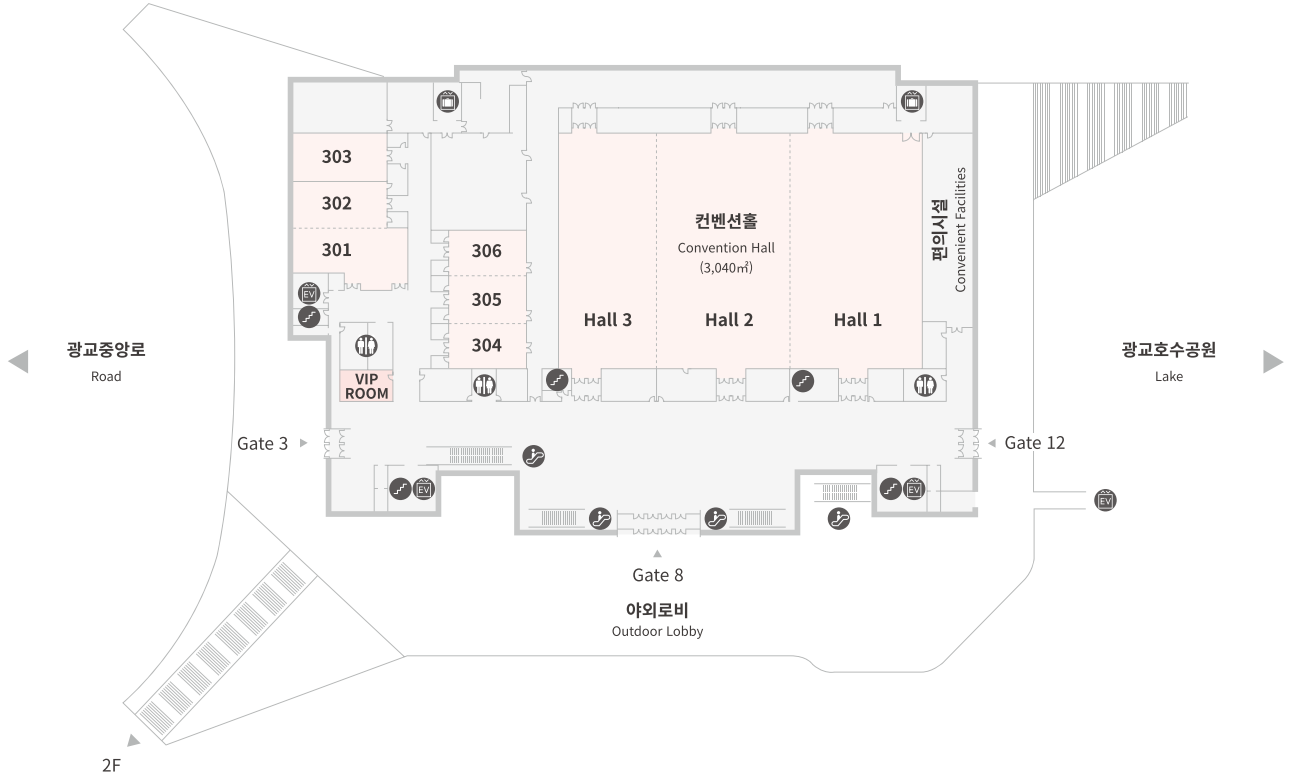
전시홀 로비 Lobby of Exhibition Hall

컨벤션홀

Convention Hall

컨벤션홀은 3,040㎡로 3분할이 가능하며 최대 3,000명까지 수용할 수 있습니다.

The Convention Hall's total area is 3,040㎡ and can be divided into 3 spaces.
It can accommodate up to 3,000 guests.



구분 Location	규격 Size (가로W X 세로L X 높이H, m)	면적 Area (㎡)	수용인원(명) Capacity (Persons)			하중 Floor Load (ton/㎡)
			강의식 Class	극장식 Theater	연회식 Banquet	
전체 Entire Hall	68.0 x 44.7 x 13	3,040	1,800	2,916	1,264	1.5
Hall 1	24.8 x 44.7 x 13	1,108	648	1,088	480	
Hall 2	24.6 x 44.7 x 13	1,100	648	1,088	480	
Hall 3	18.6 x 44.7 x 13	832	576	832	400	
Hall 1+2	49.4 x 44.7 x 13	2,208	1,080	1,344	800	
Hall 2+3	43.2 x 44.7 x 13	1,932	1,224	1,920	880	



컨벤션홀(강의식) Convention Hall (Class)



컨벤션홀(극장식) Convention Hall (Theater)



컨벤션홀(연회식) Convention Hall (Banquet)

II. Convention Centers

회의실

Meeting Rooms

중소규모 회의실은 1층에서 4층까지 28개실로 규모와 형태에 맞게 통합하여 사용할 수 있습니다.

From the first to fourth floors, there are 28 meeting rooms of varying sizes ideal for hosting and managing diverse events.

층 Floor	장소 Location	수용인원(명) Capacity (Persons)		
		강의식 Class	극장식 Theater	연회식 Banquet
1F	101	63	72	48
	102	63	72	48
	103	63	72	48
	104	84	88	64
	105	42	48	24
	106	63	72	48
	107	화상회의실 17석 Videoconferencing room for 17 persons		
	101+102	135	165	96
	103+104	150	195	96
2F	201	중역회의실 21석 U-shape Room for 21 persons		
	202	108	126	80
	203	81	99	64
	204	63	72	48
	205	72	81	48
	206	54	63	32
	207	81	108	64
	202+203	180	234	128
	205+205	126	162	96
3F	301	99	135	80
	302	81	108	64
	303	81	108	64
	304	63	81	48
	305	63	81	48
	306	63	81	48
	301+302	189	231	144
	304+305	162	216	96
	304+305+306	252	324	144
4F	401	99	135	80
	402	81	108	64
	403	81	108	64
	404	63	81	48
	405	63	81	48
	406	63	81	48
	407	63	81	48
	408	63	81	48
	401+402	189	231	144
	405+406	162	216	96
	407+408	162	216	96
	405+406+407	252	342	144
	406+407+408	252	342	144
	405+406+407+408	342	450	216



중역회의실(201호) U-shape Room(Room No.201)



중소회의실(강의식) Meeting Rooms(Class)



중소회의실(극장식) Meeting Rooms(Theater)



BEYOND EXHIBITION SUWONMESSE

수원메세
SUWONMESSE



수원메세 SUWONMESSE

수원메세는 경기남부 최대 규모의 국내 1호 민간 운영 전시장입니다. 2020년 7월에 산업의 메카인 수원의 중심에 개관한 수원메세는 반경 30km 내 90여 개의 산업단지가 구성되어 있어 산업 전문전시회 개최에 최적의 입지를 자랑합니다. 또한, 수원역 KTX 고속철도선, 지하철 3개 노선과 50여 개 노선의 버스 환승센터가 맞닿아 있어 하루 유동인구 30만 명을 넘어서는 사통팔달의 요지입니다. 최적의 입지, 최고의 전시장에서 여러분이 생각하는 모든 전시회를 펼쳐 보세요.

Opening its first door in July 2020, SUWONMESSE is Korea's very first privately owned exhibition center and the largest in the southern part of the Seoul Capital Area. Impeccably located at the heart of Suwon City, a mega industrial hub with more than 90 industrial complexes within its 30km radius, SUWONMESSE is the ideal venue for all types of industry trade Show. It also boasts high foot traffic of 300,000 people per day thanks to Suwon Station's diverse and convenient transportation options including KTX trains, 3 subway lines and 50 individual bus lines. At SUWONMESSE, with its supreme location and surrounding infrastructure, your exhibition will be "Beyond Exhibition".

☎ +82 (0)31-304-9300 ✉ ex@suwonmesse.com 🌐 www.suwonmesse.com



- 📍 경기도 수원시 권선구 세화로 134번길 37 (수원역 연결)
37, Sehwa-ro 134 beon-gil, Gwonseon-gu, Suwon-si, Gyeonggi-do
(connected to Suwon Station)
- ✂ 대지 Site Area : 47,712m² / 연면적 Total Area : 16,665m²
건축 Building Area : 14,223m² / 조경 Landscape Area : 11,786m²
- ✂ 전시홀 : 9,080m²(2분할 가능, 높이: 12m~16m)
Exhibition Halls : 9,080m²(divisible into 2, height: 12-16m)
Hall 1 : 4,650m² / Hall 2 : 4,430m²
- 🅐 주차장 : 직영 347대 / 외부연결 4,729대
Parking Capacity : 347 vehicles (directly-operated parking space)
4,729 vehicles (connected parking space outside)

전시장 및 컨퍼런스룸

Exhibition Hall & Conference Room

전시 주최자와 전시업계의 각 분야 전문가의 참여로 설계된 수원메세

수원메세 전시장은 총 9,080m² 규모로 2분할이 가능하여 대한민국 전시에 가장 적합한 전시장입니다.

수원메세는 전시에 필요한 모든 부대시설과 설비를 갖추고 있으며,

풍부한 녹지공간과 옥상정원은 쾌적한 환경을 제공합니다.

SUWONMESSE is designed with the joint effort of exhibition organizers and various field experts in the exhibition industry.

It is tailor-made for holding all types of exhibitions in Korea with 9,080m² spaces that can be divided into two sections.

SUWONMESSE also offers all necessary facilities including refreshing green spaces as well as a rooftop garden.

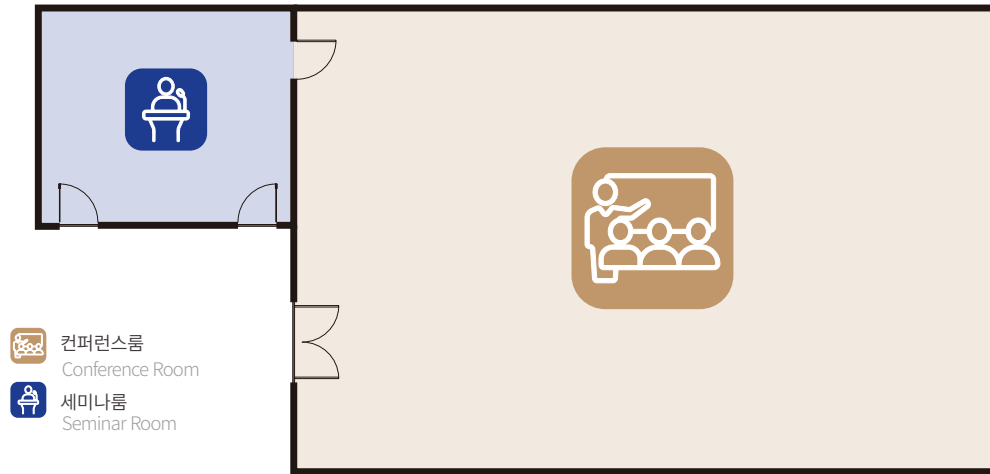
1F 전시장 Exhibition Halls



분할 Divisibility	규격 Size (가로W X 세로L X 높이H, m)	면적 Area (㎡)	하중 Floor Load (ton/㎡)	전시부스 No. of Booths	비고 Note
전체 Entire Hall	120 x 77.5 x 12	9,080	2	480	후면부 모서리 220㎡ 제외 Excluding 220m ² of the backside corner
Hall 1	60 x 77.5 x 12	4,650		250	-
Hall 2	60 x 77.5 x 12	4,430		230	후면부 모서리 220㎡ 제외 Excluding 220m ² of the backside corner

II. Convention Centers

2F 컨퍼런스룸 / 세미나룸 Conference Room / Seminar Room



구분 Category	장소 Location	면적 Area (㎡)	수용능력(명) Capacity(Persons)	
			강의식 Class	극장식 Theater
컨퍼런스 룸 Conference Room	201호 Room No. 201	178	100	150
세미나 룸 Seminar Room	202호 Room No. 202	30	17	25





	호텔 - 수원컨벤션센터 거리 Hotel - Suwon Convention Center	호텔 - 수원메세 거리 Hotel - SUWONMESSE
01 코트야드 메리어트 수원 Courtyard by Marriott Suwon	319m(1min)	7.8km(32min)
02 라마다 프라자 수원 Ramada Plaza Suwon	3.3km(12min)	4.3km(20min)
03 노보텔 앰배서더 수원 Novotel Ambassador Suwon	7.5km(30min)	980m(6min)
04 포포인츠 바이 셰라톤 수원 Four Points by Sheraton Suwon	4.1km(13min)	5km(15min)
05 이비스 앰배서더 수원 Ibis Ambassador Suwon	4.2km(14min)	4.2km(19min)
06 벨류 하이엔드 호텔 수원 Value Hotel Worldwide High End	3.7km(12min)	4.7km(21min)
07 벨라 스위트 호텔 Vella Suite Hotel	3.8km(12min)	4.7km(21min)
08 호텔 아르떼 Hotel Arte	4.1km(14min)	4.6km(19min)
09 서머셋 센트럴 분당 Somerset Central Bundang	17km(30min)	27km(40min)
10 그라비티 서울 판교 오토그래프 컬렉션 GRAVITY Seoul Pangyo, Autograph Collection	18km(27min)	26km(35min)
11 나인트리 프리미어 호텔 서울 판교 Nine Tree Premier Hotel Seoul Pangyo	23km(30min)	27km(35min)

호텔 HOTELS

수원호텔 Hotels in Suwon

- 01 코트야드 메리어트 수원 ★★★★★ 28
Courtyard by Marriott Suwon
- 02 라마다 프라자 수원 ★★★★★ 29
Ramada Plaza Suwon
- 03 노보텔 앰배서더 수원 ★★★★★ 30
Novotel Ambassador Suwon
- 04 포포인츠 바이 셰라톤 수원 ★★★★★ 31
Four Points by Sheraton Suwon
- 05 이비스 앰배서더 수원 ★★★ 32
Ibis Ambassador Suwon
- 06 벨류 하이엔드 호텔 수원 ★★★ 33
Value Hotel Worldwide High End
- 07 벨라 스위트 호텔 ★★★ 34
Vella Suite Hotel
- 08 호텔 아르떼 ★★★ 35
Hotel Arte

수원 인근호텔 Hotels near Suwon

- 09 서머셋 센트럴 분당 ★★★ 36
Somerset Central Bundang
- 10 그라비티 서울 판교 오토그래프 컬렉션 ★★★★★ 37
GRAVITY Seoul Pangyo, Autograph Collection
- 11 나인트리 프리미어 호텔 서울 판교 ★★★★★ 38
Nine Tree Premier Hotel Seoul Pangyo



01 코트야드 메리어트 수원 Courtyard by Marriott Suwon

COURTYARD®
BY MARRIOTT

Suwon

비즈니스, 레저를 위한 최상의 공간

코트야드 메리어트 수원은 수원지역의 첫 번째 메리어트 인터내셔널 브랜드 호텔입니다.

광 교 호수 공원, 수원 컨벤션 센터, 갤러리아백화점, 아쿠아리움 및 100여개 이상의 상업시설과 내부 연결되어 수원을 방문하는 비즈니스, 레저 고객분들에게 편안하고 안락한 최고의 경험을 약속드립니다.

The best hotel for business and leisure

Courtyard by Marriott Suwon is the first Marriott International's hotel in Suwon.

Since the hotel is connected to Gwanggyo Lake Park, Suwon Convention Center, Galleria Department Store, an aquarium and more than 100 commercial facilities through a passageway, it promises the best and the most comfortable business and leisure experience.

★★★★ 4 STAR

경기도 수원시 영통구 호수공원로 320

320, Gwanggyohosugongwon-ro, Yeongtong-gu, Suwon-si, Gyeonggi-do

+82 (0)31-267-5600 cy.selcw.ays@courtyard.com

www.courtyardsuwon.com



회의 및 연회시설 Meeting and Banquet Facilities

구분 Category	위치 Floor	규모 Size		수용인원 Capacity (Persons)		
		면적 Area (m²)	높이 Height (m)	극장식 Theater	강의식 Class	연회식 Banquet
레이크 파크 볼룸 (Lake Park Ballroom)	B1	330	3.7	300	162	180
보드룸1 (Board Room 1)	B1	30.5	2.3	16	-	10
보드룸2 (Board Room 2)	B1	30.5	2.3	16	-	10
보드룸3 (Board Room 3)	B1	30.5	2.1	16	-	10
보드룸1+2+3 (Board Room 1+2+3)	B1	92.5	2.3	56	-	40

객실소개 Room Information

총 객실 수 Total No. of Rooms	구분 Category				
288	프리미어 (Premier)	디럭스 (Deluxe)	프리미어 스위트 (Premier Suite)	디럭스 스위트 (Deluxe Suite)	레이크 파크 스위트 (Lake Park Suite)
	240	25	20	2	1

식음시설 Restaurant & Bar

시설명 Name	종류 Category	위치 Floor	수용인원 Capacity (Persons)
더 레이크 태번 (The Lake Tavern)	라운지 & 바 (Lounge / Bar)	1F	48
수원키친 (Suwon Kitchen)	올데이 다이닝 레스토랑 (All-day Dining Restaurant)	2F	128

02 라마다 프라자 수원

Ramada Plaza Suwon

글로벌 브랜드의 명성과 풍성한 문화와 최첨단의 비즈니스 환경이 공존하는 호텔

수원에서 가장 넓은 객실을 자랑하는 라마다 프라자 수원 호텔은 3개의 레스토랑과 10개의 크고 작은 연회장, 미팅룸 등 다양한 옵션이 준비 되어있습니다.

Enjoy the reputation of the global brand, rich culture and high-tech business environment Ramada Plaza Suwon which has the biggest sized rooms than other hotels in Suwon offers a variety of facilities, including 3 restaurants, 10 banquet halls of various sizes and meeting rooms.

★★★★ 4 STAR

경기도 수원시 팔달구 중부대로 150

150, Jungbu-daero, Paldal-gu, Suwon-si, Gyeonggi-do

+82 (0)31-230-0001

reservation@ramadasuwon.com

www.ramadaplazasuwon.com

RAMADA
PLAZA BY WYNDHAM
SUWON



회의 및 연회장 Meeting and Banquet Facilities

구분 Category	위치 Floor	규모 Size		수용인원 Capacity (Persons)		
		면적 Area (m ²)	높이 Height (m)	극장식 Theater	강의식 Class	연회식 Banquet
GRAND BALLROOM	3F	605	6.5	690	400	480
PLAZA HALL	2F	254.4	3.4	200	150	150
TOPAZ HALL	2F	230	2.7	150	132	100
JADE HALL	2F	134.4	3	120	70	80
ORCHID HALL	1F	134.4	3	120	70	80
OAK & MAPLE ROOM	2F	104.6	3.4	100	42	60
BOARD ROOM	2F	51.7	3.4	-	-	14

객실소개 Room Information

총 객실 수 Total No. of Rooms	구분 Category									
287	슈페리어 (Superior)	디럭스 트윈 (Deluxe Twin)	디럭스 킹 (Deluxe King)	프리미어 킹 (Premier King)	이그제큐티브 디럭스 (Executive Deluxe)	이그제큐티브 프리미어 (Executive Premier)	프레지덴셜 스 스위트 (Presidential Suite)	프리미어 스 스위트 (Premier Suite)	주니어 스 스위트 (Junior Suite)	온돌 스위트 (Ondol Suite)
	31	91	87	27	39	7	1	1	2	1

식음시설 Restaurant & Cafe

시설명 Name	종류 Category	위치 Floor	수용인원 Capacity (Persons)
비스토레(Vistore)	라운지 및 이탈리아 레스토랑 (Lounge/Italian Restaurant)	1F	109
델리(The Deli)	베이커리(Bakery)	1F	-
진마오(Jinmao)	중식당(Chinese Restaurant)	4F	216
셰프스(Chefoo's)	뷔페 레스토랑(Buffet Restaurant)	5F	350

03 노보텔 앰배서더 수원

Novotel Ambassador Suwon



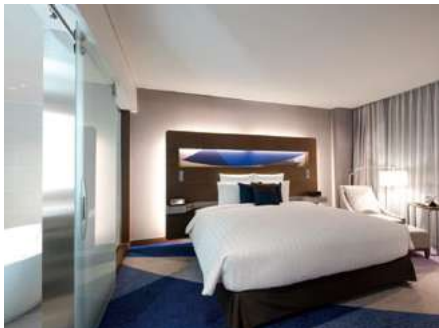
RELAXED & LIVELY, 안락하고 활기찬 경험을 제공하는 호텔

현대적인 라이프 스타일을 지향하는 노보텔 앰배서더 수원 호텔은 비즈니스와 레저 중심지에 위치해 있으며, 세련된 감각으로 최고의 시설, 맛과 서비스를 자랑합니다. "Safer than Home"이라는 슬로건 아래 보다 쾌적하고 안전한 시설을 만들고자 노력하고 있습니다.

RELAXED & LIVELY, Comfortable stay in vibrant Suwon Novotel Ambassador Suwon which pursues a modern lifestyle is located at the center of business and leisure and provides the best facilities, taste and service with its highly refined sensibilities. Under the slogan of "Safer than Home," the hotel is committed to making it a more pleasant and safer place to stay.

★★★★ 4 STAR

- 📍 경기도 수원시 팔달구 덕영대로 902
902, Deogyong-daero, Paldal-gu, Suwon-si, Gyeonggi-do
- ☎ +82 (0)31-547-6600
- ✉ H8748-re1@accor.com (예약실 Booking Hall)
H8748-sm2@accor.com (MICE지배인 MICE Manager)
- 🌐 www.ambatel.com/novotel/suwon



회의 및 연회시설 Meeting and Banquet Facilities

구분 Category	위치 Floor	규모 Size		수용인원 Capacity (Persons)		
		면적 Area (m ²)	높이 Height (m)	극장식 Theater	강의식 Class	연회식 Banquet
샴페인 Champagne (A+B)	2F	700	4.7	700	400	420
아잘레아 Azalea (1+2+3)	2F	170	2.7	140	90	120
보드룸 Board Room	2F	90	2.7	70	30	50
낭뜨룸 Nante Room	3F	90	2.7	60	48	50

객실소개 Room Information

총 객실 수 Total No. of Rooms	구분 Category				
287	슈페리어킹 (Superior)	디럭스룸 (Deluxe)	이그제큐티브 (Executive)	주니어 스위트 (Junior Suite)	이그제큐티브 스위트 (Executive Suite)
	104	141	28	6	8

식음시설 Restaurant & Bar

시설명 Name	종류 Category	위치 Floor	수용인원 Capacity (Persons)
더 스퀘어 (The Square)	Buffet restaurant	1F	220
로비 바 (Lobby Bar)	BAR	1F	26
프리미어 라운지 (Premier Lounge)	Lounge	9F	57

04 포포인츠 바이 셰라톤 수원 Four Points by Sheraton Suwon

최고의 경험을 제공하는 4성 호텔

포포인츠 셰라톤 수원은 스타일과 서비스 및 그 이상의 경험을 약속합니다. 편안한 객실에서부터 신선하고 맛있는 식사를 통해 비즈니스 및 레저 여행객에게 최고의 경험을 제공합니다. 호텔 17층에 위치한 풀사이드 바(수영장)와 올데이 다이닝 레스토랑, 더 메쉬 라운지 등이 준비되어 있습니다.

A 4 star hotel with the best experience

Four Points Sheraton Suwon promises you a special experience beyond style and service. With comfortable rooms and fresh, tasty meals, it offers the ultimate pleasure for business and leisure travelers. Enjoy the swimming pool, poolside bar, all-day dining restaurant, and The Mesh Lounge located on the 17th floor of the hotel.

★★★★ 4 STAR

● 경기도 수원시 팔달구 효원로 307길 27

27, Hyowon-ro 307-gil, Paldal-gu, Suwon-si, Gyeonggi-do

☎ +82 (0)31-784-9300

🌐 www.marriott.com/SELFO



회의 및 연회시설 Meeting and Banquet Facilities

구분 Category	위치 Floor	규모 Size		수용인원 Capacity (Persons)	
		면적 Area (m ²)	높이 Height (m)	강의식 Class	연회식 Banquet
PDR	18F	74	-		60
미팅룸 1 (Meeting Room 1)	B1F	48	-		30
미팅룸 2 (Meeting Room 2)	B1F	22	-		10
미팅룸 3 (Meeting Room 3)	B1F	26	-		10

객실소개 Room Information

총 객실 수 Total No. of Rooms	구분 Category				
	프리미어 킹 (Premier King)	프리미어 더블 (Premier Double)	이그제큐티브 프리미어 킹 (Executive Premier King)	이그제큐티브 프리미어 더블 (Executive Premier Double)	스위트 객실 (Suite Room)
221	94	28	65	22	12

식음시설 Restaurant & Bar

시설명 Name	종류 Category	위치 Floor	수용인원 Capacity (Persons)
더 글로우 풀사이드 바 (The Glow Poolside Bar)	편의시설 (Facilities)	17F	100
더 이터리 (The Italy)	레스토랑 (Restaurant)	16F	146
더 메쉬 라운지 (The Mesh Lounge)	레스토랑 (Restaurant)	1F	-

05 이비스 앰배서더 수원

Ibis Ambassador Suwon



비즈니스, 레저 여행을 위한 이코노미 호텔

이비스 앰배서더 수원 호텔(Ibis Ambassador Suwon hotel)은 수원의 중심지인 인계동에 위치해 있습니다. 편안한 숙박을 제공해드리기 위해 240개의 객실과 무료 고속 Wi-Fi, 인터내셔널 뷔페 레스토랑, 피트니스 센터와 온욕탕, 결혼식 회의 및 행사에 적합한 연회 시설, 주차장이 갖춰져 있습니다.

Economy hotel for business and leisure

Ibis Ambassador Suwon is located at Ingye-dong, the center of Suwon.

To support a comfortable stay, the hotel is equipped with 240 rooms, free high-speed Wi-Fi, an international buffet restaurant, a fitness center, a hot bathhouse and ballrooms for weddings, meetings and events as well as parking spaces.

★★★★ 3 STAR

경기도 수원시 팔달구 권광로 132

132, Gwongwang-ro, Paldal-gu, Suwon-si, Gyeonggi-do

+82 (0)31-230-5000

ibiswsale2@ambatel.com

www.ambatel.com/ibis/suwon/ko/main.do



회의 및 연회시설 Meeting and Banquet Facilities

구분 Category	위치 Floor	규모 Size 면적 Area (m ²)	수용인원 Capacity (Persons)		
			극장식 Theater	강의식 Class	연회식 Banquet
베르사유홀 (Versailles Hall)	15F	621	600	400	350
리온홀 (Líon Hall)	6F	671	400	280	350
니스홀(1+2) (Nice Hall (1+2))	6F	365	230	180	200
칸느홀(1+2) (Cannes Hall (1+2))	3F	360	150	120	250
몽마르뜨홀(1+2+3) (Montmartre Hall (1+2+3))	3F	640	400	220	450

객실소개 Room Information

총 객실 수 Total No. of Rooms	구분 Category		
215	스탠다드 (Standard)	비즈니스 (Business)	주니어스위트 (Junior Suite)
	60	125	30

식음시설 Restaurant & Cafe

시설명 Name	종류 Category	위치 Floor	수용인원 Capacity (Persons)
르자르덴 (Le Jardin)	레스토랑 (Restaurant)	2F	350
스타벅스 (Starbucks)	카페 (Cafe)	1F	-

06 밸류 하이엔드 호텔 수원 Value Hotel Worldwide High End

**Value Hotel
Worldwide
High End**

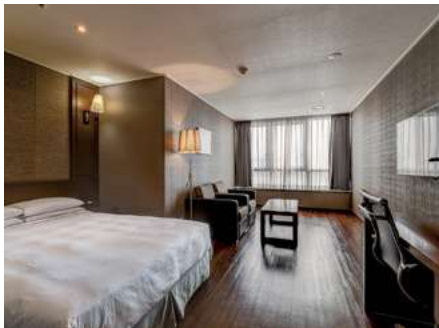
밸류 하이엔드 호텔 수원은 수원 최대 300객실을 보유한 호텔

밸류 하이엔드 호텔 수원은 수원컨벤션센터에서 자차 10분거리이며, 지하1층부터 지하4층까지 150대 주차 가능합니다. 나혜석거리와 도보 3분거리로 다양한 식사장소를 선택하실 수 있습니다.

Value Hotel Worldwide High End has about 300 rooms
It takes 10 minutes by car from the hotel to Suwon Convention Center, and 150 vehicles can be accommodated from the first to fourth basement floors. It takes just 3 minutes to Na Hye-Seok Street on foot, so you can have many options about where to eat.

★★★★ 3 STAR

- 📍 경기도 수원시 팔달구 효원로 299 (인계동)
299, Hyowon-ro, Paldal-gu, Suwon-si, Gyeonggi-do(Ingye-dong)
- ☎ +82 (0)31-230-6000
- ✉ resv@valuehighend.com
- 🌐 www.valuehighend.com



회의 및 연회시설 Meeting and Banquet Facilities

구분 Category	위치 Floor	규모 Size		수용인원 Capacity (Persons)		
		면적 Area (m²)	높이 Height (m)	극장식 Theater	강의식 Class	연회식 Banquet
연회장 (Ballroom)	6F	331	3	150	110	130
미팅룸 (Meeting Room)	6F	52	3	50	30	20

객실소개 Room Information

총 객실 수 Total No. of Rooms	구분 Category		
300	수페리어 (Superior)	디럭스 (Deluxe)	프리미어 (Premier)
	118	154	28

식음시설 Restaurant & Bar

시설명 Name	종류 Category	위치 Floor	수용인원 Capacity (Persons)
Hollis Coffee	카페 (Cafe)	1F	65
미니스토프 (Ministop)	편의시설 (Convenience Store)	1F	-
Value Plate	레스토랑 (Restaurant)	6F	100

07 벨라 스위트 호텔

Vella Suite Hotel



VELLA SUITE
HOTEL

따뜻한 감성과 편안한 심을 제공하는 벨라스위트 호텔

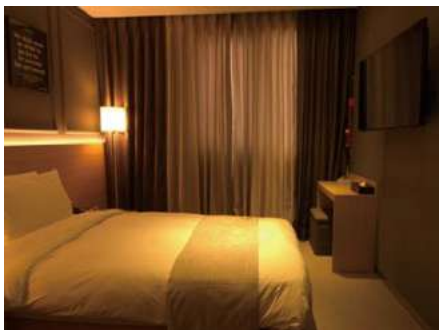
벨라스위트호텔은 수원의 중심지에 위치하여 비즈니스 출장객 및 관광객에게 최적의 위치 조건을 자랑합니다. 안락하고 모던한 5타입으로 구성된 총 99개의 객실과 레스토랑, 2개의 연회장은 고객 맞춤형 편리를 추구합니다.

Enjoy warm sentiments and have a comfortable time at Vella Suite Hotel

Vella Suite Hotel will be a perfect choice for business travelers and tourists since it is located at the center of Suwon. Its facilities, such as 5-typed 99 rooms with a comfortable and modern style as well as a restaurant and 2 ballrooms pursue the best convenience for customers.

★★★★ 3 STAR

- 📍 경기도 수원시 팔달구 권광로 180번길 18-15
18-15, Gwongwang-ro 180 beon-gil, Paldal-gu, Suwon-si, Gyeonggi-do
- ☎ +82 (0)31-231-2121 ✉ vellasuite@vellasuitehotel.co.kr
- 🌐 www.vellasuitehotel.co.kr



회의 및 연회시설 Meeting and Banquet Facilities

구분 Category	위치 Floor	규모 Size		수용인원 Capacity (Persons)		
		면적 Area (m²)	높이 Height (m)	극장식 Theater	강의식 Class	연회식 Banquet
벨라홀(VELLA HALL)	B1	82.5	2.5	50	50	-
스위트홀(SUITE HALL)	2F	165	2.5	50	50	50

객실소개 Room Information

총 객실 수 Total No. of Rooms	구분 Category				
99	1인실 싱글 (Single)	스탠다드더블 (Standard Double)	스탠다트트윈 (Standard Twin)	패밀리트윈 (Family Twin)	주니어스위트 (Junior Suite)
	7	46	33	5	8

식음시설 Restaurant

시설명 Name	종류 Category	위치 Floor	수용인원 Capacity (Persons)
VELLA RESTAURANT	조식당 (Breakfast Restaurant)	2F	70

08 호텔 아르떼

Hotel Arte



편안하고 모던한 공간에서 안락한 쉼의 시간을 즐길 수 있는 호텔

호텔 아르떼는 수원시의 행정, 문화, 비즈니스의 중심지인 팔달구에 위치하고 있으며, 로비와 객실마다 예술 작품을 비치하여 잠시나마 미술관에 온 듯한 편안함을 느끼실 수 있습니다. 비즈니스, 관광, MICE산업의 중심지인 수원에서 안락한 휴식 시간을 즐기시기 바랍니다.

Have a comfortable stay at this cozy and modern hotel
Hotel Arte is located in Paldal-gu, the center of Suwon's administration, culture and business. You can enjoy artworks hanging in every room and its lobby, which will make you feel like you're in a museum. Let's have a comfortable stay at this cozy and modern hotel.

★★★★ 3 STAR

📍 경기도 수원시 팔달구 인계로 108번길 37
37, Ingye-ro 108 beon-gil, Paldal-gu, Suwon-si, Gyeonggi-do
☎ +82 (0)31-8067-6600
✉ mnl0083@naver.com
🌐 www.hotelarte.co.kr



회의 및 연회시설 Meeting and Banquet Facilities

구분 Category	위치 Floor	규모 Size		수용인원 Capacity (Persons)
		면적 Area (m ²)	높이 Height (m)	연회식 Banquet
세미나실 (Seminar Room)	1F	140	4	30
소회의실 (Small Meeting Room)	2F	22	3	8-10

객실소개 Room Information

총 객실 수 Total No. of Rooms	구분 Category					
54	스탠다드더블 (Standard Double)	디럭스더블 (Deluxe Double)	디럭스트윈 (Deluxe Twin)	가든 스위트룸 (Garden Suite Room)	트리플룸 (Triple Room)	이그제큐티브룸 (Executive Room)
	28	10	10	2	2	2

식음시설 Restaurant & Bar

시설명 Name	종류 Category	위치 Floor	수용인원 Capacity(Persons)
맨하탄 레스토랑 (Manhattan Restaurant)	조식레스토랑 (Breakfast Restaurant)	1F	30

09 서머셋 센트럴 분당 Somerset Central Bundang



세련된 도시 생활과 평온한 주변 자연환경과의 조화

서머셋 센트럴 분당의 인근에는 분당중앙공원, 탄천강, 상록수광장, 에버랜드 등이 위치해 있으며, 정보기술, 생명공학 분야 한국의 실리콘밸리인 판교 테크노밸리도 차로 10분 거리에 위치하고 있습니다. 세련된 도시 생활과 평온한 자연환경이 조화를 이루는 곳에 위치한 서머셋 센트럴 분당은 활기찬 도시에서 여가 시간을 즐기려는 비즈니스맨 및 레저 여행객 모두에게 이상적인 호텔입니다.

Harmony between sophisticated city life and the peaceful natural environment

Somerset Central Bundang is surrounded by Bundang Central Park, Tancheon River, Sangnoksu Square, and Everland, and Pangyo Techno Valley, Korea's Silicon Valley for information technology and biotechnology, is located a 10-minute drive away. Situated in a place where sophisticated city life meets tranquil natural surroundings, Somerset Central Bundang is the ultimate hotel ideal for both business and leisure travelers seeking to unwind in the bustling city.

★★★★ 3 STAR

- 📍 경기도 성남시 분당구 황새울로 311번길 36
36, Hwangsaeul-ro 311beon-gil, Bundang-gu,
Seongnam-si, Gyeonggi-do
- ☎ +82 (0)2-1877-8066
- ✉ enquiry.bundang@the-ascott.com
- 🌐 <https://www.discoverasr.com/ko/somerset-serviced-residence/korea-south/somerset-central-bundang>



회의 및 연회시설 Meeting and Banquet Facilities

구분 Category	위치 Floor	규모 Size		수용인원 Capacity (Persons)
		면적 Area (m ²)	높이 Height (m)	강의식 Class
미팅룸 1 (Meeting Room)	B2F	41	-	20
미팅룸 1+2 (Meeting Room 1+2)	B2F	82	-	40
미팅룸 1+2+3 (Meeting Room 1+2+3)	B2F	122	-	60

객실소개 Room Information

총 객실 수 Total No. of Rooms	구분 Category			
206	스튜디오 디럭스 (Studio Deluxe)	스튜디오 이그제큐티브 (Studio Executive)	스튜디오 프리미어 (Studio Premiere)	원베드룸 프리미어 스위트 (One-Bedroom Premier Suite)
	42	126	30	8

식음시설 Restaurant & Bar

시설명 Name	종류 Category	위치 Floor	수용인원 Capacity (Persons)
더 카라 뷔페 (The Kara Buffet)	레스토랑 (Restaurant)	B1F	250
루프탑 수영장 (Rooftop Swimming Pool)	편의시설 (Facilities)	11F	80

10 그라비티 서울 판교 오토그래프 컬렉션

GRAVITY Seoul Pangyo, Autograph Collection

GRAVITY
SEOUL PANGYO

프리미엄 라이프스타일 호텔

그라비티는 신세계 조선에서 선보이는 라이프스타일 호텔입니다. 글로벌 호텔 브랜드, 메리어트의 오토그래프컬렉션과 100년의 역사를 이어 온 신세계조선호텔의 운영 노하우를 바탕으로 활기차고 현대적인 새로운 호텔 문화를 제안합니다.

Premium lifestyle hotel

Gravity Seoul Pangyo is a lifestyle hotel brought to you by Shinsegae Chosun Hotel. Knowhow acquired from the world renowned Marriott's Autograph Collection and Shinsegae Chosun Hotel with its 100-year-long expertise let Gravity Seoul Pangyo establish a modern, enriching hotel culture.

★★★★ 4 STAR

- 📍 경기도 성남시 분당구 판교역로146번길 2
2, Pangyoyeok-ro 146beon-gil, Bundang-gu,
Seongnam-si, Gyeonggi-do
- ☎ +82 (0)31-539-4800
- ✉ reservation@gravityhotel.com
- 🌐 <https://grp.josunhotel.com/main.do>



회의 및 연회시설 Meeting and Banquet Facilities

구분 Category	규모 Size		수용인원 Capacity (Persons)		
	면적 Area (m²)	높이 Height (m)	극장식 Theater	강의식 Class	연회식 Banquet
스페이스볼룸 (Space Ballroom)	373	-	400	216	240
루나(Luna)	116	-	100	45	60
솔(Sol)	128	-	120	60	60
테라(Terra)	128	-	120	60	60
플렉스 스튜디오(Flex Studio)	42	-	24	18	16

객실소개 Room Information

총 객실 수 Total No. of Rooms	구분 Category			
306	비즈니스 디럭스 (Business Deluxe)	프리미어 디럭스 (Premier Deluxe)	밸리 스위트 (Valley Suite)	그라비티 스위트 (Gravity Suite)
	277	25	3	1

식음시설 Restaurant & Bar

시설명 Name	종류 Category	위치 Floor	수용인원 Capacity (Persons)
제로비티 (Zerovity)	라운지 및 이탈리아 레스토랑 (Lounge /Italian Restaurant)	1F	98
앤디쉬 (Andish)	뷔페 레스토랑 (Buffet Restaurant)	2F	140
호무랑 (Homuran)	일식 레스토랑 (Japanese Restaurant)	19F	44

11 나인트리 프리미어 호텔 서울 판교

Nine Tree Premier Hotel Seoul Pangyo

NINE TREE
PREMIER HOTEL SEOUL PANGYO

판교에 위치한 비즈니스 호텔

나인트리 호텔은 삼성동에 위치한 그랜드 인터컨티넨탈 서울 파르나스와 인터컨티넨탈 서울 코엑스를 운영하는 호텔 전문기업 (주)파르나스 호텔에서 선보이는 비즈니스 호텔입니다. 서울 및 경기도 남부 지역과의 인접성을 자랑하고, 다양한 크기의 5개 미팅룸은 비즈니스 미팅을 하기에 최적의 공간을 제공합니다. 또한 어린이 풀과 성인풀 함께 구비한 넓은 수영장시설과 함께 문화공간과 다양한 부대 업장을 가지고 있는 '파미어스몰'과 함께 도심 속 특별한 경험을 선사합니다.

Business Hotels in Pangyo

Nine Tree Hotel is a business hotel presented by Parnas Hotel, a hotel company that owns and operates Grand Intercontinental Seoul Pangyo and Intercontinental Seoul COEX located in Samseong-dong. It boasts its proximity to Seoul and southern Gyeonggi Province, and five meeting rooms of various sizes provide the best space for business meetings. It also offers a special experience in the city with a large swimming pool with a childrens' pool and an adult pool, along with "Pameus Mall" which has a cultural space for children and various auxiliary facilities.

★★★★ 4 STAR

경기도 성남시 수정구 창업로 18

18, Changeop-ro, Sujeong-gu, Seongnam-si, Gyeonggi-do

+82 (0)31-5178-5099

Reservation5@ninetreehotel.com

<https://www.ninetreehotels.com/nth5/index.php>



회의 및 연회시설 Meeting and Banquet Facilities

구분 Category	규모 Size		수용인원 Capacity (Persons)		
	면적 Area (m ²)	높이 Height (m)	극장식 Theater	강의식 Class	연회식 Banquet
미팅룸 1+2+3 (Meeting Room 1+2+3)	182	-	145	100	65
미팅룸 1 (Meeting Room 1)	89.5	-	75	50	30
미팅룸 2 (Meeting Room 2)	50.7	-	40	25	20
미팅룸 3 (Meeting Room 3)	41.3	-	30	15	15
미팅룸 4+5 (Meeting Room 4+5)	96.5	-	80	50	40
미팅룸 4 (Meeting Room 4)	46.3	-	35	20	15
미팅룸 5 (Meeting Room 5)	50.2	-	40	25	20

객실소개 Room Information

총 객실 수 Total No. of Rooms	구분 Category					
315	스탠다드 (Standard)	할리우드 더블 (Hollywood Double)	패밀리룸 (Family Room)	트리플 (Triple)	주니어 스위트룸 (Junior Suite Room)	스위트룸 (Suite Room)
	179	31	78	7	13	7

식음시설 Restaurant

시설명 Name	종류 Category	위치 Floor	수용인원 Capacity (Persons)
레스토랑 (Restaurant)	레스토랑 (Restaurant)	3F	120
라운지9 (Lounge 9)	편의시설 (Facilities)	3F	-
수영장 (Swimming Pool)	편의시설 (Facilities)	11F	-



수원은 다시 찾고 싶은
관광도시로 거듭나고 있습니다.
Suwon is reborn as a tourist city
where you want to visit again.

근세 건축 기술이 빚어낸 걸작 '수원화성',
정조대왕이 행차할 때마다 머물렀던 '화성행궁', 다양한 테마를 가진 박물관과 미술관,
아름다운 자연을 체험할 수 있는 광교산과 광교호수공원까지

Suwon Hwaseong Fortress, a masterpiece created by modern architectural technology,
Hwaseong Haenggung Palace, where King Jeongjo stayed every time he visited,
museums and art galleries with various themes,
From Gwanggyo Mountain and Gwanggyo Lake Park,
where you can experience beautiful nature



IV

관광 Tour Sites

수원화성과 화성행궁

Suwon Hwaseong Fortress & Hwaseong Haenggung Palace

01	수원화성 Suwon Hwaseong Fortress	44
02	장안문 Jangnamun (North Gate)	46
03	팔달문 Paldalmun (South Gate)	46
04	창룡문 Changnyongmun (East Gate)	46
05	화서문 Hwaseomun (West Gate)	46
06	화홍문 Hwahongmun Gate	47
07	방화수류정 Banghwasuryujeong	47
08	동장대(연무대) Dongjangdae Command Post (Yeonmudae)	47
09	서장대 Seojangdae Command Post	47
10	화성행궁 Hwaseong Haenggung Palace	48

박물관과 미술관

Museums & Art Galleries

01	수원박물관 Suwon Museum	50
02	수원화성박물관 Suwon Hwaseong Museum	50
03	삼성이노베이션뮤지엄 Samsung Innovation Museum	50
04	수원월드컵경기장 축구박물관 Football Museum at Suwon World Cup Stadium	51
05	수원시립아이파크미술관 Suwon I'Park Museum of Art	51
06	해우재 Haewoojae	51

자연과 문화

Nature & Culture

01	광교호수공원 Gwanggyo Lake Park	52
02	광교산 Gwanggyosan (Mountain)	52
03	봉녕사 Bongnyeongsa Temple	52
04	축만제(서호공원) Chungmanje (Seoho Park)	53
05	행궁동 벽화마을 Haenggung-dong Mural Village	53
06	효원공원과 월화원 Hyowon Park & Wolhwawon Garden	53

수원화성코스

Suwon Hwaseong Fortress Course

수원화성과 화성행궁 정문인 신평루에서 펼쳐지는 무예24기 공연(장용영 수위익식)을 포함하는 추천 하루 코스입니다.

One-day course including 24 Martial Arts Performance (Jangyongyeong Guard Ceremony) that you can enjoy at the main entrance of Sinpungnu Gate of Hwaseong Haenggung Palace and Suwon Hwaseong Fortress.

출발 Departure



팔달문
Paldalmun (South Gate)

P. 46



화성행궁
Hwaseong Haenggung Palace

P. 48



무예24기 공연관람
24 Martial Arts Performance

P. 49



화서문
Hwaseomun (West Gate)

P. 46



서장대
Seojangdae Command Post

P. 47



효원의 종 타종
Hyowon's Bell striking

P. 61



장안문
Jangnamun (North Gate)

P. 46



화홍문
Hwahongmun Gate

P. 47



방화수류정
Banghwasuryujeong

P. 47



통닭거리, 지동시장
Fried Chicken Street,
Jidong Market

P. 64



창룡문
Changnyongmun (East Gate)

P. 46



국궁체험(연무대)
Traditional Korean Archery
Experience (Yeonmudae)

P. 61

도착 Arrival

미래 수원 코스 Suwon Future Course

수원은 미래를 기다리지 않습니다.
더 큰 미래의 수원을 체험해볼 수 있는 추천 코스입니다.

You don't have to wait for the future in Suwon. Experience Suwon's innovations in this one-day course.



수원 MICE 복합단지
Suwon MICE Multi-Complex P. 06

수원의 미래를 선도하는 새로운 랜드마크
Suwon's new landmark to lead the future of the city.



삼성이노베이션뮤지엄
Samsung Innovation Museum P. 50

전자산업의 역사와 미래를 한 눈에 볼 수 있는 특별한 박물관
At a glance, experience the past and future of the Korean electronics industry.



경기 상생캠퍼스
Gyeonggi SS Campus

생활문화와 청년문화가 혼합된 문화재생 복합문화공간
This urban regeneration complex combines youth culture and living space.



수원시립아이파크미술관
Suwon l'Park Museum of Art P. 51

현대 미술의 모든 것을 관람할 수 있는 미술전시관
It offers a wide selection of modern and contemporary art.



수원화성 자전거 택시
Suwon Hwaseong Fortress Bicycle Taxi P. 60

미래친환경적인 교통수단과 함께 누비는 수원화성
Take a tour around Suwon Hwaseong Fortress with eco-friendly transportation of the future.



수원박물관
Suwon Museum P. 50

유구한 역사와 문화를 통해 만나는 수원의 미래
Learn about the history and culture of Suwon to find hints about the city's future.

수원 그린코스 Suwon Green Course

기존의 땅이 가진 기억과 가치를 존중한 경관 디자인으로 “2014 대한민국경관대상”을 수상한 광교호수공원에서 여유로움을 만끽하세요.

Relax at Gwanggyo Lake Park, the winner of the Grand Prize in the 2014 Korean Landscape Architectural Award for the design that respects the native land's memory and value.



조용한 물 숲 & 향긋한 꽃섬
Silent Water Forest and Flower Island

신대호수에 숨겨져 있는 신비하고 특별한 공간
A special and mysterious space hidden in Sindae Lake



재미난 밭
The Fun Field

스포츠 클라이밍장이 위치한 대규모 오픈스페이스
A large open-space with sports climbing



프라이부르크 전망대
Freiburg Observatory

수원 광교호수공원의 경관을 한 눈에 내려다볼 수 있는 전망대
Enjoy the panoramic view of Gwanggyo Lake Park at this observatory.



어반레비
Urban levee

모던한 수원을 즐길 수 있는 경관이 뛰어난 산책로
A scenic trail with the view of modern Suwon



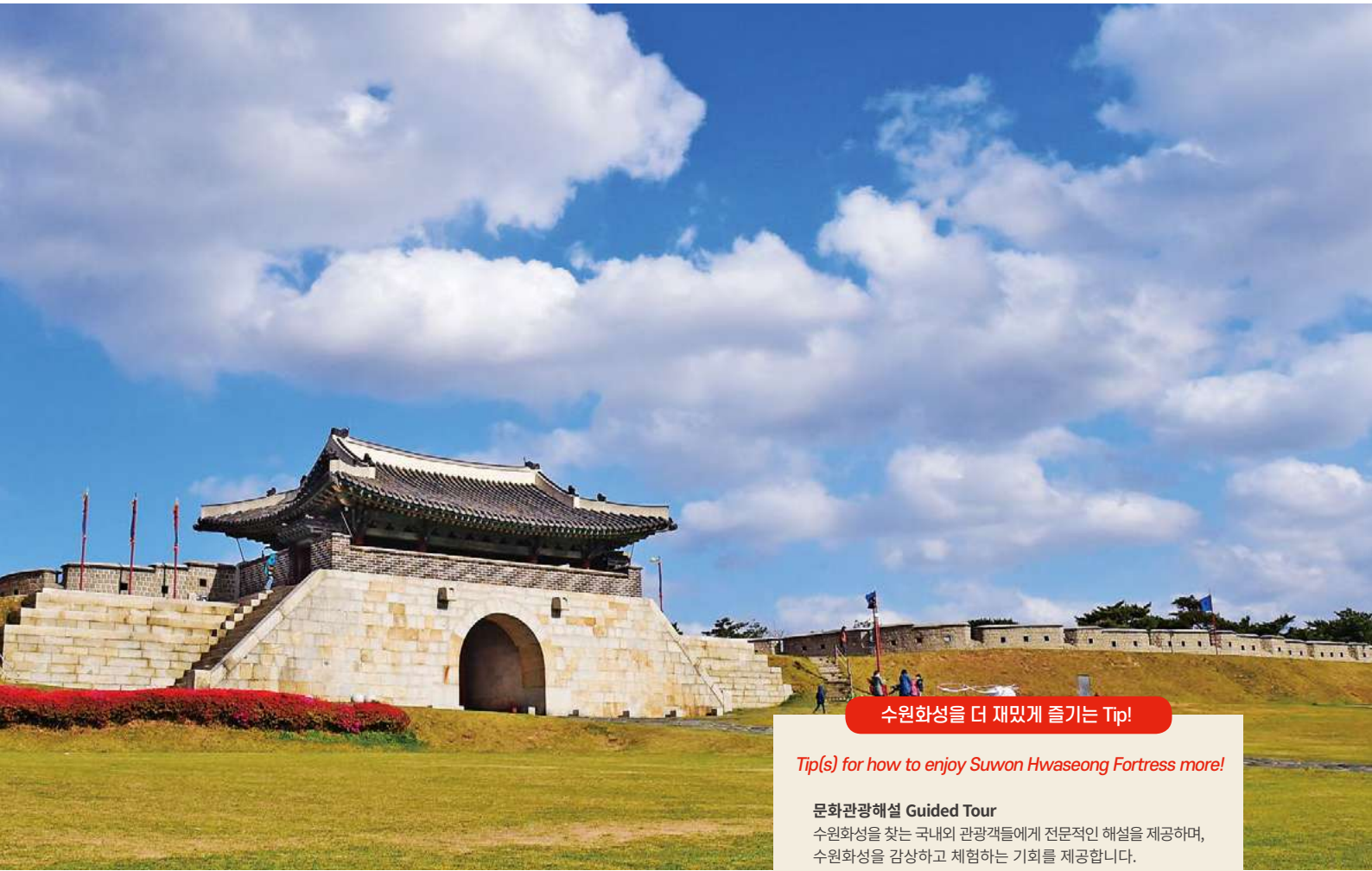
여우길
Fox Road

여우골 숲길, 봉녕사 등을 거쳐 광교산으로 연결되는 아름다운 길
This beautiful path leads to a forest trail, Bongnyeongsa Temple, and Gwanggyosan (Mountain).



광교산
Gwanggyosan (Mountain) P. 52

시민들의 안식처가 되어주는 도심 속 힐링공간
The green space serves as the place of relaxation and peace in urban Suwon.



수원화성을 더 재밌게 즐기는 Tip!

Tip(s) for how to enjoy Suwon Hwaseong Fortress more!

문화관광해설 Guided Tour

수원화성을 찾는 국내외 관광객들에게 전문적인 해설을 제공하며, 수원화성을 감상하고 체험하는 기회를 제공합니다.

Domestic and foreign visitors can be provided with detailed expert explanations as well as an opportunity to fully appreciate and explore the site.

⌚ **기간 : 연중**

※ 20인 이상 단체의 경우, 방문일 7일전 예약마감

Period : All year-around

※ Reservations for groups of more than 20 must be made at least 7 days in advance.

📄 **신청방법**

개인 수원화성 내 관광안내소

7곳에서 현장신청

단체 온라인 신청 (수원문화재단 홈페이지)

How to book a guided tour

Individual On-site at 7 tourist information centers in Suwon Hwaseong Fortress

Group Online reservation (website of Suwon Cultural Foundation)

📍 **안내소 Tourist Information Centers**

화성행궁 Hwaseong Haenggung Palace : +82 (0)31-228-4480

팔달문 Paldalmun Gate : +82 (0)31-228-2765

서장대 Seojangdae Command Post : +82 (0)31-228-2764

장안문 Jangannmun Gate : +82 (0)31-251-4514

화서문 Hwaseomun Gate : +82 (0)31-207-7985

연무대 Yeonmudae : +82 (0)31-228-2763

화홍문 Hwahongmun Gate : +82 (0)31-248-3541

01

수원화성 세계문화유산 UNESCO World Cultural Heritage

Suwon Hwaseong Fortress

수원화성은 조선 제 22대왕 정조대왕이 장헌세자(사도세자)에 대한 효심으로 부친의 원침을 수원 화산으로 옮긴 후 1796년 9월 완공된 성입니다. 1997년에 유네스코 세계문화유산으로 지정되었으며, '대한민국 으뜸 관광 명소', 'CNN이 선정한 한국에서 가봐야 할 아름다운 곳 50곳' 등으로 선정되는 등 세계적인 관광명소로 거듭나고 있습니다.

Suwon Hwaseong Fortress was built in September 1796 by King Jeongjo, the 22nd ruler of the Joseon Dynasty, after moving the tomb of his father Crown Prince Jangheon (also known as Crown Prince Sado) to Hwasan Mountain. It was designated as a World Cultural Heritage by UNESCO in 1997, and has become a global tourist destination by being chosen as one of the "best tourist destinations in Korea" and "50 beautiful places to visit in Korea chosen by CNN."

📍 경기도 수원시 팔달구 정조로 910 (장안문)

910 Jeongjo-ro, Paldal-gu, Suwon-si, Gyeonggi-do (Jangannmun)

☎ +82 (0)31-290-3600



수원화성 지도

Map of Suwon Hwaseong Fortress





02 장안문 Jangnangmun (North Gate)

장안문은 화성의 북문이지만 정조대왕 이곳을 통해 수원에 입성했기에 수원화성의 정문으로 불립니다. 장안(長安)은 “백성들이 행복하게 산다”는 의미를 갖고 있습니다. 근처에 위치한 장안공원에서 수원화성 쪽을 보면 장안문과 함께 북포루, 북서포루를 볼 수 있으며, 수원화성의 진면모와 웅장함을 느낄 수 있습니다.

Jangnangmun Gate is technically the north gate of Hwaseong Fortress, but it is considered the main gate since King Jeongjo entered Suwon through this gate. Jangnang means "the people live happily." If you look in the direction Hwaseong Fortress stands from nearby Jangnang Park, you can see not only Jangnangmun Gate but also Bukporu (Northern Sentry Post) and Bukseoporu (Northwestern Cannon Fort), which will make you appreciate the essence and magnificence of Hwaseong Fortress.

- 📍 경기도 수원시 팔달구 정조로 910
910 Jeongjo-ro, Paldal-gu, Suwon-si, Gyeonggi-do
- ☎ +82 (0)31-251-4514



03 팔달문 Paldalmun (South Gate)

보물 제 402호

National Treasure No. 402

팔달문은 화성의 남문으로, 1964년 보물 제 402호로 지정되었습니다. 문(門)의 의미는 사방팔방으로 길이 열린다는 의미를 담고 있습니다. 화성행궁과 가장 가까운 성문으로, 축조 당시의 원형이 거의 그대로 보존되어 있습니다.

Paldalmun Gate, the south gate of Hwaseong Fortress, was designated as the National Treasure No. 402. The gate means opening paths in all directions. It is the closest gate to Hwaseong Haenggung Palace, and its original form is well preserved to this date.

- 📍 경기도 수원시 팔달구 정조로 780
780 Jeongjo-ro, Paldal-gu, Suwon-si, Gyeonggi-do
- ☎ +82 (0)31-228-2765



04 창룡문 Changnyongmun (East Gate)

“화성의 동쪽을 맡긴다”는 의미로 창룡문이라 불립니다. 규모와 형식은 화서문과 거의 같으며, 균형과 질서를 이뤄 수려한 외관을 자랑합니다. 인근에는 연무대와 국궁 체험장, 계류식 헬륨기구인 플라잉수원이 있습니다.

The name of Changnyongmun Gate means "taking charge of the eastern part of Hwaseong Fortress." Its size and form are almost the same as those of Hwaseomun Gate, and it has a splendid appearance based on its architecturally perfect balance and order. You can also visit Yeonmudae (Dongjangdae, Eastern Command Post), Traditional Archery Experiential Center and Flying Suwon that is a helium balloon you can ride and look around the city of Suwon from the sky.

- 📍 경기도 수원시 팔달구 경수대로 697
697, Gyeongsu-daero, Paldal-gu, Suwon-si, Gyeonggi-do
- ☎ +82 (0)31-228-4678



05 화서문 Hwaseomun (West Gate)

보물 제 403호

National Treasure No. 403

화서문은 화성의 서문으로, 1964년 보물 제 403호로 지정되었습니다. 서쪽을 방어하는 역할을 했으며, 인근 공원의 역사풀과 어우러져 가을에 특히 많은 사람들이 찾는 명소입니다. 특히 서장대에서 화서문 쪽으로 이동하면서 만나는 화서문은 근세 건축 기술의 백미라 할 정도로 아름답습니다.

Hwaseomun Gate, the west gate of Hwaseong Fortress, was designated as the National Treasure No. 403. The gate was responsible for defending the west, but today, it has become one of the best autumn destinations by offering the beautiful scenery well harmonized with the silver grass in the nearby park. Hwaseomun Gate that you can see while walking from Seojangdae Command Post is especially beautiful, so it is considered a masterpiece of modern architectural technology.

- 📍 경기도 수원시 팔달구 화서문로 19
19, Hwaseomun-ro, Paldal-gu, Suwon-si, Gyeonggi-do
- ☎ +82 (0)31-207-7985



06 화홍문 Hwahongmun Gate

화홍문은 화성의 북수문으로, 7개의 수문을 통해 흘러온 물이 물보라를 일으키며 장쾌하게 떨어지는 모습인 '화홍관창華虹觀漲'은 수원 8경 중 하나로 손꼽힙니다.

Hwahongmun Gate is the north water gate of Hwaseong Fortress. The water gushing from the 7 stone arches and making a cool water spray creates a beautiful scene, which made it one of the 8 Scenic Views of Suwon.

- 📍 경기도 수원시 팔달구 수원천로392번길 44-6
44-6, Suwoncheon-ro 392 beon-gil, Paldal-gu, Suwon-si, Gyeonggi-do
- ☎ +82 (0)31-248-3540~1



07 방화수류정(동북각루)

보물 제 1709호
National Treasure No. 1709

Bangwasuryujeong (Dongbukgangnu Pavilion)

화성 동쪽 언덕에 있는 방화수류정은 보물 제 1709호로 지정되었습니다. '꽃을 찾고 버들을 따라 노닐다'라는 뜻을 지닌 방화수류정은 군사시설이지만 아름다운 연못과 함께 있어 경치를 즐기는 정자로 많이 쓰였습니다. 독특한 평면과 지붕형태 때문에 바라보는 위치에 따라 다른 모습을 보여주는 것이 특징입니다.

Bangwasuryujeong located on a high hill of Hwahongmun Gate was designated as the National Treasure No. 1709. It was built as a military facility, but its pavilion was used to enjoy the beautiful scenery around the lake as the meaning of its name "find flowers and stroll among willow trees" suggests.

- 📍 경기도 수원시 팔달구 수원천로392번길 44-6 ☎ +82 (0)31-290-3600
44-6, Suwoncheon-ro 392 beon-gil, Paldal-gu, Suwon-si, Gyeonggi-do



08 동장대(연무대)

Dongjangdae Command Post (Yeonmudae)

동장대(연무대)는 과거 군사들을 훈련하고 지휘하던 곳이었습니다. 이곳의 지형은 높지 않지만 사방이 트여 있고 등성이야 솟아 있어서 수원 시내를 조망하기에 좋습니다.

Dongjangdae Command Post (Yeonmudae) was the place where soldiers trained themselves and received orders from their commanders. Even though it is not situated on a high hill, it offers a panoramic view of downtown Suwon since it is open to every direction.

- 📍 경기도 수원시 팔달구 창룡대로 103번길 20
20, Changnyong-daero 103 beon-gil, Paldal-gu, Suwon-si, Gyeonggi-do
- ☎ +82 (0)31-228-4686

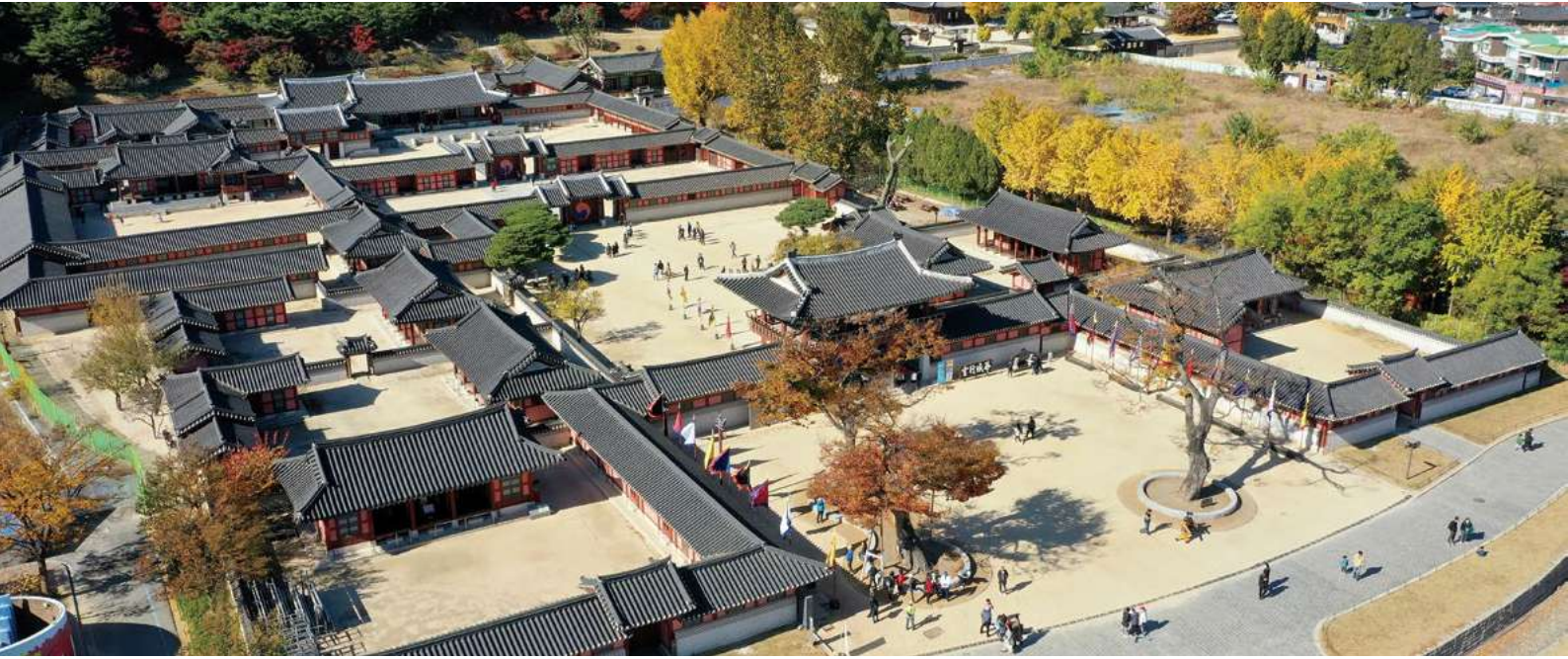


09 서장대 Seojangdae Command Post

화성에는 두 곳의 장대가 있는데 동장대는 평상시 군사들이 훈련하는 장소로 쓰고, 서장대는 시야가 트여있어 멀리 용인 석성산 봉화와 용릉 입구까지 한눈에 살필 수 있었다고 합니다.

There are two command posts in Hwaseong Fortress: Dongjangdae (Eastern Command Post) which was used as a training ground for troops and Seojangdae (Western Command Post) which served as the main command post. Since Seojangdae offers a spectacular view, it is told that signal fires at Seokseongsan Mountain in Yongin, as well as Yungneung in Hwaseong, were easily seen.

- 📍 경기도 수원시 팔달구 남창동
Namchang-dong, Paldal-gu, Suwon-si, Gyeonggi-do
- ☎ +82 (0)31-228-2764



10

화성행궁 사적 478호 Historic Site No. 478 Hwaseong Haenggung Palace

📍 경기도 수원시 팔달구 정조로 825
825 Jeongjo-ro, Paldal-gu, Suwon-si, Gyeonggi-do
☎ +82 (0)31-228-4480

화성행궁은 왕이 지방의 능원(陵園)*에 참배할 때 머물던 행궁입니다. 정조대왕은 1790년 2월부터 1800년 1월까지 11년간 12차례 걸친 능행(陵幸)*을 하였으며, 이때마다 화성행궁에 머물면서 여러 가지 행사를 거행하였습니다. 567칸으로 국내 최대 규모의 행궁이며, 사적 제 478호로 지정되었습니다.

* 능원(陵園) : 왕과 왕비의 무덤인 '능'과 왕세자·왕세자비 및 왕의 사친의 무덤인 '원'을 함께 일컫는 왕족의 무덤
* 능행(陵幸) : 임금이 능(陵)에 거동함

It is a temporary palace where the Joseon Kings used to stay when they visited the city to pay their respect to the tombs of their predecessors (called Neungwon in Korean)*. King Jeongjo visited his father's tomb (called neunghaeng in Korean)* 12 times for 11 years between February 1790 and January 1800. During every visit, King Jeongjo stayed at this temporary palace and hosted various banquets here. Hwaseong Haenggung Palace is the biggest of its kind with 567 rooms and was designated as the national historic site No. 478.

* Neungwon: royal tombs of the Joseon Dynasty (the combination of "neung" (tombs of Kings and Queens) and "won" (tombs of princes and royal consorts))

* Neunghaeng: King's visit to neung

화성행궁을 더 재밌게 즐기는 Tip!

Tip(s) for how to enjoy Hwaseong Haenggung Palace more!

화성행궁 야간개장 Night Opening

낮보다 더 아름다운 수원화성의 밤을 선보이는 화성행궁 야간개장은 한국관광공사의 '야간관광지 100선'에 선정되었습니다. 도심 속 아름다운 궁궐의 야경과 고즈넉한 분위기, 달빛과 초롱빛을 따라 거닐다보면 행궁 곳곳의 이야기를 만날 수 있습니다.

Hwaseong Haenggung Palace becomes even more beautiful at night, which made it be selected as one of the "100 Beautiful Night Spots" by the Korea Tourism Organization. As you walk around the beautiful palace located at the center of the city under the moonlight, you can indulge yourself in its quiet and still atmosphere and imagine yourself being in the era of the Joseon Dynasty.



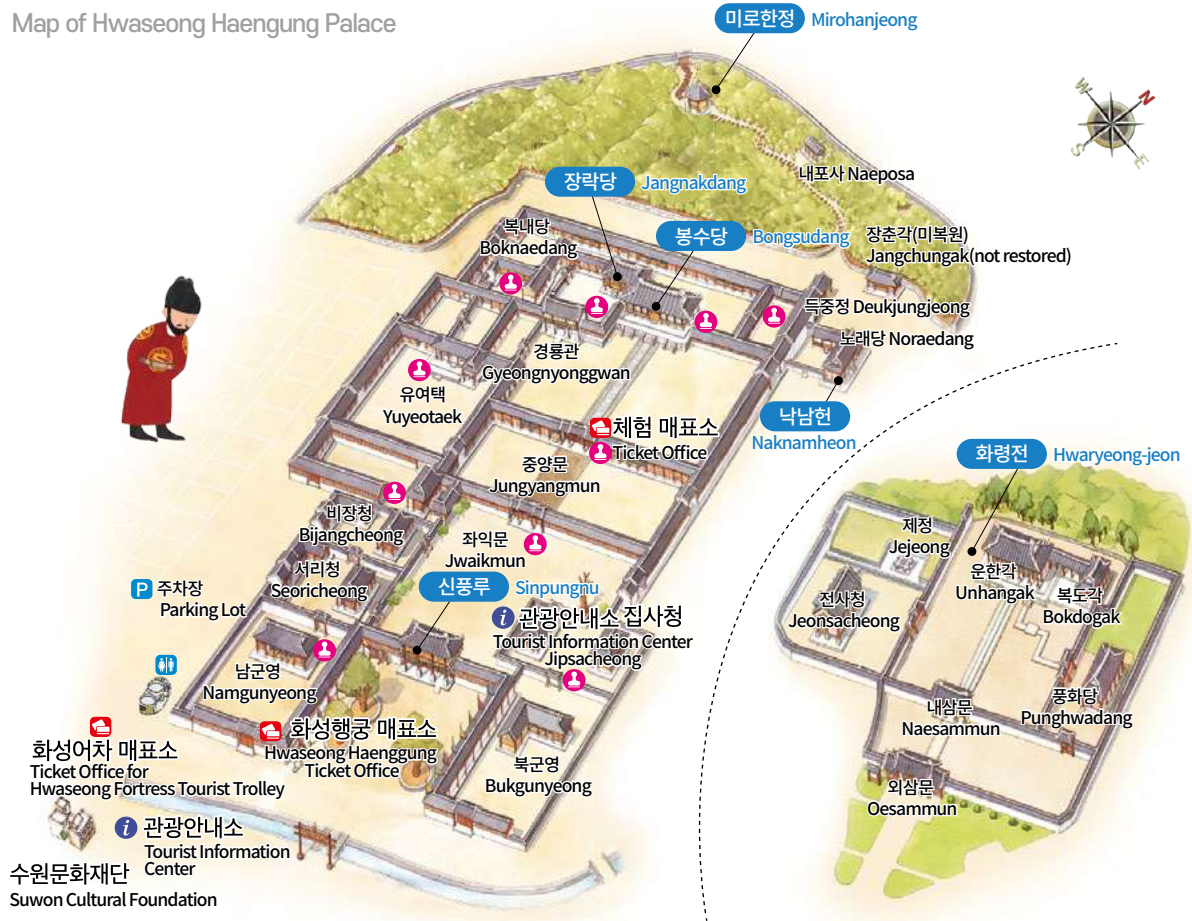
🕒 기간 : 하절기 Period: Summer season
☎ +82 (0)31-228-4677

IV. TOURIST SITES



화성행궁 지도

Map of Hwaseong Haengung Palace



범례 Map Legend

- 📍 방문스탬프 Stamp Office
- 🎫 매표소 Ticket Office
- 🚻 화장실 Restroom(s)
- i 관광안내소 Tourist Information Center
- P 주차장 Parking Space(s)

장용영수위의식

Jangyongyeong Guard Ceremony

장용영수위의식은 정조대왕의 친위부대인 장용영 군사들의 수위의식과 군례를 볼 수 있는 행사입니다. 식이 끝난 후 정조대왕과 함께 사진 촬영이 가능합니다.

You can watch a guard ceremony and military ritual performed by Jangyongyeong, the royal guards of King Jeongjo. After the event, you can also take a picture with King Jeongjo.

화성행궁 신평루

Sinpungnu Gate of Hwaseong Haengung Palace

☎ +82 (0)31-290-3575

무예24기 시범공연

24 Martial Arts Performance

무예 24기는 화성에 주둔했던 당대 조선의 최정예부대 장용영 외영 군사들이 익혔던 무예로서, 역사적 가치는 물론 예술적 · 체육적 가치가 높은 무형 문화유산입니다.

As a martial art that elite forces of Jangyongyeong stationed in Hwaseong Fortress trained, 24 martial arts is an intangible cultural heritage of Korea with significant level of historic as well as artistic/athletic values.

화성행궁 신평루

Sinpungnu Gate of Hwaseong Haengung Palace

☎ +82 (0)31-267-1644



Museums 01

수원박물관 Suwon Museum

수원박물관은 수원의 유구한 역사와 문화를 다양하게 보여주는 '수원역사박물관'과 한국 서예사의 흐름을 한 눈에 파악할 수 있는 '한국서예박물관'으로 구성되어 있습니다. 선사시대부터 1960년대 영동시장 거리 재현에 이르기까지 수원의 역사와 문화, 인물에 대한 자료가 전시되어 있습니다.

Suwon Museum is composed of Suwon Museum of History and Calligraphy Museum of Korea. Suwon Museum of History offers an opportunity to see the long history and culture of Suwon from various perspectives, while the Calligraphy Museum of Korea provides a comprehensive view of the history of Korean calligraphy. From the prehistoric times to the recreation of the streets of Yeongdong Market in the 1960s, the museum exhibits abundant materials about the history, culture and representative figures of Suwon.

📍 경기도 수원시 영통구 창룡대로 265 ☎ +82 (0)31-228-4150
265, Changnyong-daero, Yeongtong-gu, Suwon-si, Gyeonggi-do



DIMENSIONS & FACILITIES

구분 Category	위치 Floor	면적 Area (㎡)	수용인원 Capacity
다목적강당 Multipurpose auditorium	1F	92	30
육외시설 Outdoor facility	-	-	300

Museums 02

수원화성박물관 Suwon Hwaseong Museum

수원화성박물관은 수원화성 축성에 대한 전반을 이해할 수 있도록 건립되었습니다. 수원화성의 축성과정과 도시발전을 알려주는 '화성축성실'과 수원화성 축성에 참여한 인물과 정조대왕의 8일간의 행차, 더불어 화성에 주둔하였던 장용영의 모습을 보여주는 '화성문화실'이 있습니다.

Suwon Hwaseong Museum was built to enhance the understanding of the construction of Hwaseong Fortress. It is composed of Exhibition Hall on the Construction of Hwaseong Fortress and Hwaseong Cultural Center. The Exhibition Hall on the Construction provides information on the construction and urban development process, while Hwaseong Cultural Center illustrates figures who contributed to the construction, King Jeongjo's 8-day visit to Suwon and Jangyongyoung (a royal guard in the King Jeongjo Period).

📍 경기도 수원시 팔달구 창룡대로 21 ☎ +82 (0)31-228-4242
21, Changnyong-daero, Paldal-gu, Suwon-si, Gyeonggi-do



DIMENSIONS & FACILITIES

구분 Category	위치 Floor	면적 Area (㎡)	수용인원 Capacity
영상교육실 Audio-visual education room	1F	150	100

Museums 03

삼성이노베이션뮤지엄
Samsung Innovation Museum

삼성이노베이션뮤지엄은 전자산업의 역사를 한 눈에 조명할 수 있는 박물관으로 전자제품과 기술의 혁신이 우리의 삶을 어떻게 변화시켰는지, 또 그 속에서 삼성전자는 어떤 혁신을 추구하고 있는지를 경험할 수 있습니다.

Samsung Innovation Museum features the history of the Korean electronics industry. You can see how innovation in electronics and technologies has changed our lives and what kind of innovation Samsung Electronics pursues.

📍 경기도 수원시 영통구 삼성로 129 ☎ +82 (0)31-200-3113
129, Samsung-ro, Yeongtong-gu, Suwon-si, Gyeonggi-do



Museums 04

수원월드컵경기장 축구박물관

Football (Soccer) Museum at Suwon World Cup Stadium

수원월드컵경기장 축구박물관은 한국 축구의 역사를 만날 수 있는 박물관입니다. 우리나라 최초의 축구화부터 박지성 기념코너에 이르기까지 한국 축구의 역사는 물론 세계 축구의 역사도 살펴볼 수 있습니다.

You can see the history of Korean football at this museum from the first-ever soccer shoes worn in Korea to a Park Ji-sung room to commemorate his contribution to Korean soccer. The museum also provides an opportunity to learn about the global history of football.



📍 경기도 수원시 팔달구 월드컵로 310 수원월드컵경기장 1층 📞 +82 (0)31-259-2070
Suwon World Cup Stadium, 310, World cup-ro,
Paldal-gu, Suwon-si, Gyeonggi-do

Museums 05

수원시립아이파크미술관

Suwon I'Park Museum of Art

수원시립아이파크미술관은 화성행궁 옆에 위치하며 5개의 전시실과 교육실, 라이브러리, 카페테리아 등으로 구성되어 있습니다. 현대미술이라는 테마로 전시와 다양한 이벤트를 진행하고 있습니다.

This museum located right next to Hwaseong Haenggung Palace has 5 exhibition halls, an education room, a library and a cafeteria. It offers a variety of exhibitions and events under the theme of contemporary art.



📍 경기도 수원시 팔달구 정조로 833 📞 +82 (0)31-228-3800
833, Jeongjo-ro, Paldal-gu, Suwon-si, Gyeonggi-do

Museums 06

해우재 Haewoojae

해우재는 사찰에서 화장실을 일컫는 해우소에서 비롯된 단어로, ‘근심을 푸는 집’이라는 뜻입니다. 이곳은 故심재덕 전 수원시장의 자택이었으며, 현재는 ‘화장실 문화전시관’으로 조성되어 있습니다. 한국기록원 기네스북에 ‘한국 최초 · 최대의 변기모양 조형물’로 등재된 곳이기도 합니다.

Haewoojae means "a house to relieve one's concerns," and it originated from the word Haewooso that refers to the toilet in temples. This museum was built by the late Suwon mayor Sim Jae-deok who demolished his house to build this "toilet culture exhibition hall." It is also listed in the Guinness World Records as Korea's first and largest toilet-shaped building.



📍 경기도 수원시 장안구 장안로 463 📞 +82 (0)31-271-9777
463, Jangan-ro, Jangan-gu, Suwon-si, Gyeonggi-do

Nature & Culture 01

광교호수공원 Gwanggyo Lake Park

광교호수공원은 국내 최대의 도심 속 호수공원입니다. 특히 저녁이면 1.6km의 어반레비와 호수, 광교신도시가 어우러진 아름다운 야경을 감상하실 수 있습니다. 국토교통부가 주최한 '2014 대한민국 경관대상'에서 종합 1위에 선정되기도 했으며, 다양한 볼거리로 문화와 여가활동의 중심공간이 되고 있습니다.

It is the largest in-city park in Korea. At night, you can enjoy a beautiful view in which a 1.6 km-long trail named Urban Levee, the lake and Gwanggyo New Town harmonize with colorful city lights. It was selected as the "Landscape of the Year (2014)" hosted by the Ministry of Land, Infrastructure and Transport, and has become the center of leisure and cultural activities.



📍 경기도 수원시 영통구 광교호수공원로 102 ☎ +82 (0)70-8800-2460
102, Gwanggyohosugongwon-ro, Yeongtong-gu, Suwon-si, Gyeonggi-do

Nature & Culture 02

광교산 Gwanggyosan (Mountain)

광교산(582m)은 수원시와 용인시의 경계를 이루는 산으로, 청정지역의 지표로 알려진 반딧불이가 서식하고 있습니다. 광교공원과 저수지, 등산로가 이어져 있어 가벼운 산행과 나들이를 겸할 수 있습니다.

Gwanggyosan (Mountain) (582m) is situated at the boundary of Suwon-si and Yongin-si and is home to fireflies which are the living evidence of clean nature. You can have a nice stroll and a picnic at the same time since Gwanggyo Park, a reservoir and trails are all located at this mountain.



📍 경기도 수원시 장안구 광교산로 172 ☎ +82 (0)31-228-4574
172, Gwanggyosan-ro, Jangan-gu, Suwon-si, Gyeonggi-do

Nature & Culture 03

봉녕사 Bongnyeongsa Temple

수원에서 오래된 전통 사찰 중의 하나로 광교산 기슭에 자리하고 있습니다. 고려 희종 4년(1208)에 원각국사가 창건하였으며, 시대의 불상인 석조삼존불, 약사전의 신중탱화, 현왕탱화가 경기도 유형문화재로 지정되어 있습니다.

Located at the foot of Gwanggyosan (Mountain), Bongnyeongsa Temple is one of the oldest traditional Buddhist temples in Suwon. It was founded by Monk Wongakguksa in 1208, the fourth year of King Huijong's reign in the Goryeo Dynasty. You can see the stone statue of the Buddha Triad from the Goryeo Dynasty, the Sinjung portrait of the Buddha at Yaksajeon Hall and the Hyeonwang Portrait of the Buddha that designated as the tangible cultural assets of Gyeonggi Province.



📍 경기도 수원시 팔달구 창룡대로 236-54 ☎ +82 (0)31-256-4127
236-54, Changnyong-daero, Paldal-gu, Suwon-si, Gyeonggi-do

Nature & Culture 04

축만제(서호공원) Chungmanje(Seoho Park)

축만제는 1799년 정조대왕이 가뭄을 대비해 축조한 것으로, 수원화성의 서쪽에 있다 하여 '서호'라고 불립니다. 해 질 녘 서호에 여기산의 그림자가 덮이고 그 위로 석양이 내리는 '서호낙조西湖落照'의 모습은 수원 8경 중 하나로 손꼽힙니다.

Chungmanje was built by King Jeongjo in 1799 to prepare for droughts. It is also called Seoho since it is located in the western part of Suwon Hwaseong Fortress. When the sun goes down, the shadow of Yeogisan Hill covers Seoho, and the setting sun is glowing on the surface of the lake. This sunset view is so beautiful that it is one of the 8 Scenic Views of Suwon.



📍 경기도 수원시 팔달구 화서동 436-1 ☎ +82 (0)31-228-7043
436-1, Hwaseo-dong, Paldal-gu, Suwon-si, Gyeonggi-do

Nature & Culture 05

행궁동 벽화마을 Haenggungdong Mural Village

행궁동 벽화골목은 낙후된 골목에 생기를 불어넣기 위해 작가와 주민, 자원봉사자들이 자발적으로 추진한 작업입니다. 사랑의 쉼터 길, 행복하 길, 사랑하다 길 등으로 이루어져 있으며, 30인의 작가가 모여서 그린 개성 넘치는 작품들을 감상할 수 있습니다.

Haenggung-dong Mural Village was created as part of a project led by artists, residents and volunteer workers to vitalize the underdeveloped alleys. Each alley has their own themes, such as happiness and love. You can enjoy a variety of murals with unique characteristics drawn by 30 artists.



📍 경기도 수원시 팔달구 화서문로 76-1 ☎ +82 (0)31-246-4519
76-1, Hwaseomun-ro, Paldal-gu, Suwon-si, Gyeonggi-do

Nature & Culture 06

효원공원과 월화원

Hyowon Park & Wolhwawon Garden

효원공원은 효(孝)를 테마로 조성된 공원으로, 효를 상징하는 각종 조각상과 기념물을 관람할 수 있습니다. 월화원은 효원공원 서쪽에 조성된 중국식 정원으로 2003년 경기도와 광둥성의 우호교류를 위해 건립되었으며, 중국 특유의 이국적 정취를 물씬 느낄 수 있습니다.

Hyowon Park has a theme of filial piety, and you can see various sculptures and monuments that symbolize filial piety. Wolhwawon is a Chinese garden located on the west side of Hyowon Park. It was established in 2003 to promote amicable relations between Gyeonggi Province of Korea and Guangdong Province of China. You can fully appreciate the exotic atmosphere of China here.



📍 경기도 수원시 팔달구 동수원로 397 ☎ +82 (0)31-228-7044
397, Dongsuwon-ro, Paldal-gu, Suwon-si, Gyeonggi-do

수원에는 탈거리 3종 세트
(화성어차, 수원화성 자전거택시, 플라잉수원)가 있습니다.
그 중, 플라잉수원은 수원을 하늘에서 내려다볼 수 있는 계류식 헬륨기구로,
조명이 들어오는 야간에 탑승하면 수원화성의 아름다운 경관을 감상하실 수 있습니다.

수원에서 잊지못할 경험을 만들어보세요. Make an unforgettable experience in Suwon.

You can enjoy three rides in Suwon:
Hwaseong Fortress Tourist Trolley, Suwon Hwaseong Bicycle Taxi, and Flying Suwon.
Flying Suwon is a helium balloon where you can enjoy
the beautiful night lights of Suwon Hwaseong Fortress
from the sky.





축제와 체험

Festivals & Experiences

축제 Festivals

01	수원화성문화제	56
	Suwon Hwaseong Cultural Festival	
02	정조대왕 능행차 공동재현	56
	Joint Reenactment of King Jeongjo's Royal Parade	
03	수원연극축제	56
	Suwon Theater Festival	
04	수원재즈페스티벌	57
	Suwon Jazz Festival	
05	수원발레축제	57
	Suwon Ballet Festival	
06	수원정보과학축제	57
	Suwon Information & Science Festival	

체험 Experiences

01	수원시티투어	58
	Suwon City Tour	
02	화성어차	59
	Hwaseong Fortress Tourist Trolley	
06	플라잉수원	60
	Flying Suwon	
03	수원화성 자전거택시	60
	Suwon Hwaseong Bicycle Taxi	
04	수원화성 성곽길 스탬프 투어	60
	Suwon Hwaseong Fortress Stamp Tour	
05	국궁체험	61
	Traditional Korean Archery Experience	
07	화중지병(畫中之餅), 그림의 떡	61
	Like the pie in the sky beyond your reach	
08	효원의 종 타종	61
	Hyowon's Bell striking	



Festivals 01

수원화성문화제 Suwon Hwaseong Cultural Festival

수원화성문화제는 수원화성에서 펼쳐지는 대표적인 전통문화관광축제로, 2019 문화관광축제에서 우수축제로 선정되었습니다. 정조대왕 능행차를 시작으로 해경궁 홍씨 진찬연 등이 재현되며, 여러 축제와 다채로운 공연이 수원 곳곳에서 개최됩니다.

It is a representative traditional culture and tourism festival that is held around Suwon Hwaseong Fortress. The majestic ceremonies include the reenactment of the royal parade of King Jeongjo and birthday ceremony of his mother. Many other events are held around Suwon over the festival period.

🕒 매년 10월 Every October 📍 수원화성 일원 Around Suwon Hwaseong Fortress
☎ +82 (0)31-228-1010



Festivals 02

정조대왕 능행차 공동재현

Joint Reenactment of King Jeongjo's Royal Parade

정조대왕 능행차는 정조대왕의 1795년 을묘년 화성원행을 재현한 대규모 행렬입니다. 서울 창덕궁을 출발해 사도세자 묘인 화성 용릉까지 59.2km를 이동하며 펼쳐지는 대한민국 최대 왕실 퍼레이드로 다양한 고종프로그램과 체험프로그램을 진행합니다.

It is a grand event that recreates King Jeongjo's procession in 1795 (Eulmyo year) to Hwaseong to visit his father's tomb. It is Korea's largest royal parade that spans 59.2km from Changdeokgung Palace in Seoul to Prince Sado's tomb, Yungneung, in Hwaseong. You can enjoy a variety of historical research and experiential programs.

🕒 매년 10월 Every October ☎ +82 (0)31-290-3633
📍 창덕궁 ~ 화성행궁 ~ 용릉 Changdeokgung Palace - Hwaseong Haenggung Palace - Yungneung



Festivals 03

수원연극축제 Suwon Theater Festival

수원연극축제에서는 유수의 극단이 참여한 국내외 연극과 대학연극 페스티벌이 펼쳐져 다양한 작품을 관람할 수 있습니다. 또 시민 희곡 낭독 등 시민이 직접 무대의 주인공이 되어 보는 시민주도형 프로그램을 선보여 재미를 더합니다.

At this event, you can enjoy various Korean and foreign plays performed by famous troupes as well as university theater festivals. It also provides citizens with an opportunity to actively take part in the event with the citizen-led programs, such as the citizens' reciting event.

🕒 매년 5월 Every May 📍 수원시 일원 Around Suwon ☎ +82 (0)31-290-3532



Festivals 04

수원재즈페스티벌 Suwon Jazz Festival

수원재즈페스티벌은 광교호수공원을 배경으로 국내외 재즈 아티스트들이 모여 감미로운 재즈 음악을 선보이는 축제입니다. 정통 재즈부터 남녀노소 누구나 편안하게 즐길 수 있는 재즈까지 다양하게 즐기실 수 있습니다.

Do not miss the chance to enjoy sweet jazz performed by domestic and foreign artists at the beautiful Gwanggyo Lake Park. Suwon Jazz Festival offers a variety of jazz performances from traditional jazz to more popular jazz that anyone can easily enjoy.

🕒 매년 9월 Every September 📞 +82 (0)31-250-5300

📍 광교호수공원 내 스포츠 클라이밍장 Sports Climbing Center at Gwanggyo Lake Park



Festivals 05

수원발레축제 Suwon Ballet Festival

전국 민간 발레 단체들의 공연을 누구나 즐길 수 있는 발레축제입니다. '발레, 아름다운 나눔'이라는 주제로 펼쳐지며, 클래식 발레부터 창작 발레, '발레컬'까지 다양한 발레 작품을 만날 수 있습니다.

This is a ballet festival where anyone can enjoy performances by private ballet troupes. Under the theme of "Ballet, Beautiful Sharing," various types of ballet performances are offered, including classical ballet, creative ballet and "ballet-cal (ballet+musical)."

🕒 매년 8월 Every August 📍 수원 제1야외음악당 Suwon Outdoor Music Hall 1

📞 +82 (0)2-2263-4680



Festivals 06

수원정보과학축제

Suwon Information & Science Festival

수원정보과학축제는 청소년들의 건전한 정보 문화 확산, 미래 과학 인재 육성을 위해 매년 수원에서 개최됩니다. 과학과 첨단 IT 문화를 체험할 수 있습니다.

This festival is held every year in Suwon to promote the healthy information culture of the youth and nurture Korea's future scientists. You can experience the culture of science and advanced IT.

🕒 매년 10월 Every October 📍 수원종합운동장 일원 Around Suwon Sports Complex

📞 +82 (0)31-228-2671



Experiences 01

수원시티투어 Suwon City Tour

수원시티투어는 수원의 구석구석을 여행할 수 있는 순환형 투어버스입니다.
수원시티투어와 함께 전통과 현대가 공존하는 수원의 매력에 빠져보시길 바랍니다.

You can explore every corner of Suwon with Suwon City Tour and its tour buses running on circular routes.

Let's dive into the charm of Suwon where tradition and modernity coexists.

🕒 100분 / Duration: 100 min.

📍 수원문화재단 홈페이지 이용, 현장 예매 가능
online (Suwon Cultural Foundation's website) / offline (ticket office)

☎ +82 (0)31-290-3622



투어코스 Tour course





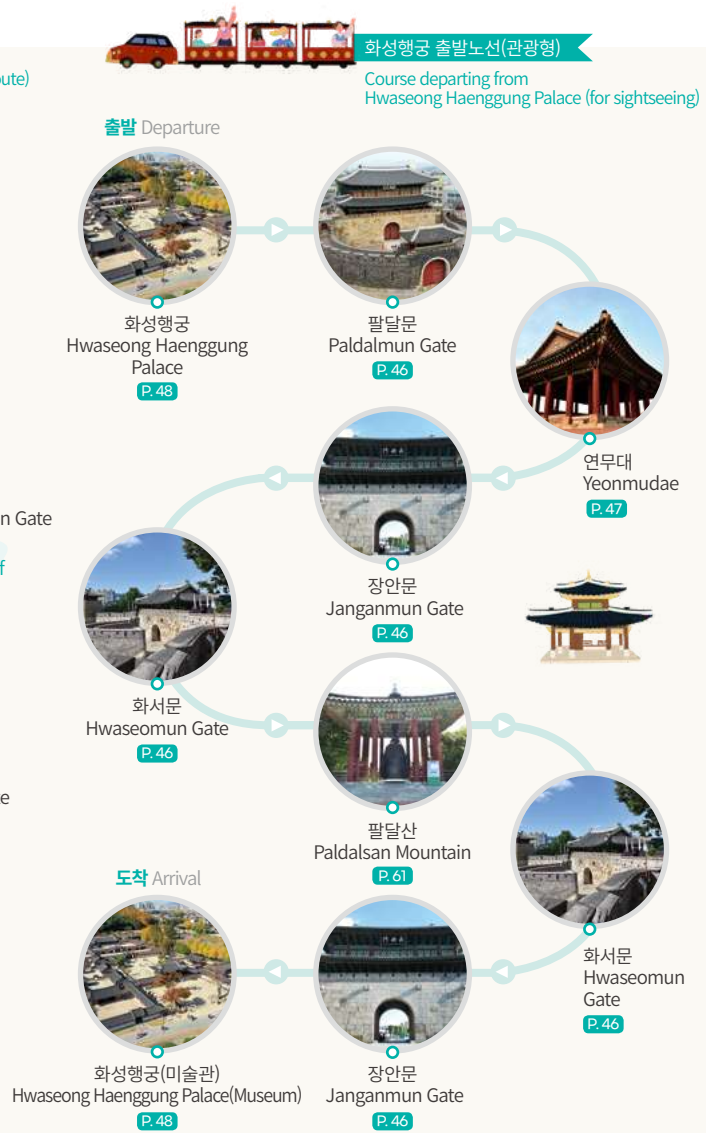
Experiences 02

화성어차 Hwaseong Fortress Tourist Trolley

화성어차는 수원화성의 주된 관광 포인트를 순환하는 관광열차로, 순종이 타던 자동차와 조선시대 국왕의 가마를 모티브로 하여 제작되었습니다. 화성어차의 주행속도는 시속 약 20km 내외이며, 한 회 운행 시 승차인원은 36명 내외입니다.

The design of the Hwaseong Fortress Tourist Trolley was inspired by the vehicle used by Korea's last emperor Sunjong and palanquins used by the Joseon Dynasty kings. It travels along a circular route, so you can look around every main attraction of Suwon Hwaseong Fortress. It runs at approximately 20km per hour and can accommodate around 36 people at a time.

- 🕒 30분 / Duration: 30 min. 📍 현장예매 offline purchase at ticket offices
- 📞 연무대 매표소 Ticket office at Yeonmudae : +82 (0)31-228-4686
- 📞 화성행궁 매표소 Ticket office at Hwaseong Haenggung Palace : +82 (0)31-228-4683





Experiences 03

플라잉수원 Flying Suwon

계류식 헬륨기구 플라잉수원은 최대 150m 상공에서 수원화성 전체를 조망할 수 있는 이색적인 관람시설입니다. 높이 32m, 폭 22m 규모로 최대 20명을 수용할 수 있으며, 70m~150m까지 올라갈 수 있습니다.

Flying Suwon, a helium balloon, gives you a unique opportunity to look around the entire Suwon Hwaseong Fortress from as high as 150 meters up from the ground. With a height of 32 meters and a width of 22 meters, it can hold up to 20 passengers and reach an altitude of 70-150 meters.

- 🕒 10분~15분 / 10-15 min. ☎ +82 (0)31-247-1300
- 📍 현장예매 또는 네이버예약
Offline reservation at a ticket office or online reservation on NAVER
- 📍 수원시 팔달구 경수대로 697(697, Gyeong-su-daero, Paldal-gu, Suwon-si)



Experiences 04

수원화성 자전거택시

Suwon Hwaseong Fortress Bicycle Taxi

2명이 탈 수 있는 수원화성 자전거택시는 전기로 구동되는 자전거 택시입니다. 10~15km의 속도로 수원화성의 골목골목을 탐험하기 좋습니다.

This bicycle taxi powered by electricity can accommodate 2 people. It runs at the speed of 10-15km per hour and will be a good choice if you want to explore every corner of Suwon Hwaseong Fortress.

- 🕒 60분 / 60 min. 📍 현장예매 offline purchase at ticket offices
- ☎ 연무대 매표소 Ticket office at Yeonmudae : +82 (0)31-228-4686
- 화성행궁 매표소 Ticket office at Hwaseong Haenggung Palace : +82 (0)31-228-4683



Experiences 05

수원화성 성곽길 스탬프 투어

Suwon Hwaseong Fortress Stamp Tour

수원화성 성곽길을 따라 걸으며 11가지 스탬프를 모아보세요. 수원화성 성곽길 명소 11곳 중 10곳 이상 방문해 스탬프를 찍으면 기념품을 증정해드립니다.

Let's collect 11 stamps while walking along Suwon Hwaseong Fortress. If you collect more than 10 stamps out of 11 by visiting major attractions, you can receive a meaningful souvenir.

- 📍 화성행궁, 수원화성박물관, 창룡문, 화홍문, 장안문, 수원전통문화관, 화서문, 서장대, 팔달문, 남수문, 생태교통마을 커뮤니티센터
Hwaseong Haenggung Palace, Suwon Hwaseong Museum, Changnyongmun Gate, Hwahongmun Gate, Jangnamun Gate, Suwon Traditional Culture Center, Hwaseomun Gate, Seojangdae Command Post, Paldalmun Gate, Namsumun Gate, Community Center at Eco-mobility Village ☎ +82 (0)31-290-3625



Experiences 06

국궁체험

Traditional Korean Archery Experience

220여 년 전 정조대왕 친위부대인 장용영 군사들이 훈련하던 연무대(동장대)에서 국궁 활쏘기를 체험하며 그 시절을 돌아볼 수 있습니다. 조선시대 왕만이 사용할 수 있었던 곰 과녁을 겨냥하며 1회 체험 시 총 10발을 쏠 수 있습니다.

At the place where soldiers from Jangyongyeong, the royal guards of King Jeongjo, trained themselves about 220 years ago, you can shoot arrows and imagine yourself being in the era of the Joseon Dynasty. You can shoot 10 arrows during this experience, aiming at a bear-drawn target that only Kings used at the time of the Joseon Dynasty.

연무대(동장대) Yeonmudae (Dongjangdae Command Post)
+82 (0)31-252-4676



Experiences 07

화중지병(畵中之餅), 그림의 떡

Like the pie in the sky beyond your reach

순백의 백설기 위에 국화나 동백, 매화와 수국 등 토종 꽃을 절편으로 빚어 올리는 나만의 꽃설기 체험 프로그램입니다. 마치 눈이 내린듯한 하얀 백설기 위에 올려진 절편 플라워 한 송이면 다른 케이크 못지않게 근사합니다.

During the experience program, you can make a jeolpyeon (flat rice cake) with traditional flowers, such as chrysanthemums, camellia, plum blossom or hydrangea, and place it on the snow-white baekseolgi (steamed white rice cake). With a piece of flower jeolpyeon on the snow-white baekseolgi, it becomes more amazing than any other cakes.

수원전통문화관 (수원시 팔달구 정조로 893) +82 (0)31-247-3762
Suwon Traditional Culture Center (893, Jeongjo-ro, Paldal-gu, Suwon-si)



Experiences 08

효원의 종 타종

Hyowon's Bell striking

효원의 종은 유서 깊은 효원(孝園)의 도시인 수원을 나타내는 상징입니다. 세 번 타종하는데, 첫 번째는 부모님의 건강, 두 번째는 가족의 건강, 세 번째는 자신의 소원성취를 기원하는 의미를 담습니다.

Hyowon's Bell is the symbol of Suwon that is historically known as the "City of Filial Piety." The bell should always be rung 3 times; the first for the health of one's parents, the second for the health of one's family, and the third for fulfilling one's wishes.

팔달산 정상 On the top of Paldalsan Mountain
+82 (0)31-228-4669 (서장대 매표소 Ticket office at Seojangdae)

수원은 유명한 왕갈비, 통닭뿐만 아니라,
다양한 전통시장에서 맛볼 수 있는 추억의 먹거리들로 가득합니다.

다양한 선택지의 쇼핑과 식사를 즐겨보세요!

Suwon has an abundance of delicious foods,
from wang galbi (premium grilled beef ribs) & chicken, one of the best-known dishes representing Suwon,
to various street eats in traditional markets reminiscent of the olden days.
After a satisfying meal, have a fun and exciting shopping experience
at one-of-a-kind department stores, outlets, and cultural alleys!



VI

음식과 쇼핑 Food & Shopping

음식 Food

01	수원갈비	64
	Suwon Galbi	
02	수원 통닭거리	64
	Suwon Fried Chicken Street	
03	못골종합시장	64
	Motgol Market	
04	미나리광시장	65
	Minarigwang Market	
05	수원 영동시장	65
	Yeongdong Market	
06	지동시장	65
	Jidong Market	
07	팔달문시장	65
	Paldalmun Market	

쇼핑 Shopping

01	갤러리아백화점 광고	66
	Galleria Department Store Gwanggyo	
02	롯데몰 수원점	66
	Lotte Mall Suwon	
03	롯데아울렛 광고점	66
	Lotte Outlet Gwanggyo	
04	THE AK TOWN 수원	66
	THE AK TOWN Suwon	
05	아브뉴프랑 광고점	67
	Avenue France Gwanggyo	
06	엘리웨이 광고	67
	Alleyway Gwanggyo	
07	뉴코아아울렛 동수원점	67
	Newcore Outlet East Suwon	
08	NC백화점 수원터미널점	67
	NC Department Store Suwon Terminal	



01

수원갈비 Suwon Galbi

수원하면 단연 '갈비'가 으뜸! 전국을 넘어 세계에 그 맛을 알리고 있는 수원갈비는 다른 지방의 갈비보다 크고 푸짐하여 육질이 부드럽고 육즙이 풍부해 맛이 매우 좋습니다. 은은한 숯불에 구워 먹으면 입 안 가득 고기 고유의 향과 고소한 식감이 전해져 수원양념갈비의 참맛을 제대로 즐길 수 있습니다.

If you visit Suwon, you definitely have to try Suwon Galbi (beef ribs)! Suwon offers the best-quality galbi that is bigger, tenderer and juicier than those from other regions, making it a favorite choice of not only Koreans but also all people around the world. If you take a bite after grilling it over charcoal, you can best feel the unique smell and savor of Suwon Galbi.



02

수원 통닭거리 Suwon Fried Chicken Street

팔달문 인근에는 전국적으로 유명한 '수원 통닭거리'가 있습니다. 진미통닭, 용성통닭, 남문통닭, 매향통닭, 장안통닭, 중앙치킨타운은 지금까지 수 십년 통닭의 맛을 지키며 수원 통닭거리의 명성을 만든 일등공신입니다. 낮에는 수원화성을 즐겁게 관광하고 밤에는 고소한 냄새가 가득한 통닭거리에서 맛있는 추억을 쌓아보세요.

Suwon Fried Chicken Street, one of the most famous destinations in Korea, is located nearby Paldalmun Gate. Fried chicken-specialized restaurants, such as Jinmi, Yongsung, Nammoon, Maehyang, Jangan and Joongang are the biggest contributors to the reputation of the street who have protected the excellent taste of chickens for decades. Have a nice day tour around Suwon Hwaseong Fortress and make unforgettable memories on Fried Chicken Street filled with savory smells.

- 경기도 수원시 팔달구 팔달로1가 46-2
46-2, Paldal-ro 1-ga, Paldal-gu, Suwon-si, Gyeonggi-do

FOOD

못골종합시장 Motgol Market

못골 전통시장의 "못골"이라는 이름은 연못이 있는 마을이라는 뜻으로 행정구역 명칭인 "지동"에서 유래된 것으로 보입니다.

반찬, 정육, 생선 등 식품으로 주로 구성된 골목 시장의 중간중간엔 어느 시장과 마찬가지로 길거리 음식 등 다양한 상점들이 들어서 있습니다.

Motgol means a village with a pond, and it is expected to be originated from "Jidong" which is the name of its administrative district. This market mainly offers a variety of side dishes, fresh meat and fish as well as street food just like any markets do.

- 경기도 수원시 팔달구 수원천로 258번길 10-12
10-12, Suwoncheon-ro 258 beon-gil, Paldal-gu, Suwon-si, Gyeonggi-do

03





04

미나리광시장 Minarigwang Market

미나리광시장의 이름은 옛날에 시장 일대가 미나리밭이었다는 점에서 유래되었습니다. 지동시장이나 못골시장보다 규모는 작지만 꼭 들르게 되는 미나리광시장에는 오며 가며 먹기 좋은 60년 전통의 도너츠가게가 있습니다.

The market got its name since the area around the market was the field of Minari (dropwort) a long time ago. Although the size is smaller than Jidong and Motgol Markets, it is a market where a lot of people visit every day thanks to its friendly environment and generous merchants. You can also try the famous donut with 60-year-long history.

- 경기도 수원시 팔달구 수원천로 264번길 15
15, Suwoncheon-ro 264 beon-gil, Paldal-gu, Suwon-si, Gyeonggi-do



06

지동시장 Jidong Market

100여년 전통의 지동시장은 수원 성곽을 배경으로 형성된 상설시장으로, 순대와 정육·농수산물·생선·떡 등 다양한 전통 식품을 판매하는 종합 시장입니다. 지동시장에서 가장 유명한 '지동순대'는 약 15년 전 20여 개의 순대전문음식점이 밀집하게 되면서 만들어지게 되었다고 합니다. 지동순대를 맛있게 먹을 수 있는 '지동순대타운'은 전국 3대 순대 골목 중 하나로 손꼽힙니다.

As a permanent market with more than 100 years of history, Jidong Market nearby Suwon Hwaseong Fortress offers everything you need, including traditional food, such as Soondae (Korean sausage), fresh meat, agricultural and marine products, fish and tteok (Korean traditional rice cake). Jidong Soondae, the most famous in Jidong Market, was created by Soondae-specialized restaurants gathering around this market about 15 to 20 years ago. You can enjoy delicious Jidong Soondae at "Jidong Soondae Town" that is one of the best Soondae alleys in Korea along with Sillim-dong Soondae Town and Anyang Jungang Market Soondae Town.

- 경기도 수원시 팔달구 창룡문로 3
3, Changnyongmun-ro, Paldal-gu, Suwon-si, Gyeonggi-do

05



수원 영동시장 Yeongdong Market

수원 영동시장은 경기 남부 지역에서 가장 규모가 큰 전통시장으로 약 300여 개의 점포에서 다양한 품목이 판매되고 있습니다. 특히 한복 점포가 40여 개로 수원의 대표 한복 특화시장입니다. 또한, 2014년 문화관광형시장으로 선정되어 복합쇼핑문화 공간으로의 변화를 새롭게 시도하고 있습니다.

Suwon Yeongdong Market is the biggest traditional market in the Southern part of Gyeonggi Province, consisting of around 300 stores selling various products. In particular, this market is Suwon's representative Hanbok (Korean traditional clothes) specialized market with about 40 Hanbok stores. After being chosen as a cultural tourism market in 2014, it has been transforming itself into a multiplex cultural market.

- 경기도 수원시 팔달구 수원천로 255번길 6 (영동)
6, Suwoncheon-ro 255 beon-gil, Paldal-gu, Suwon-si, Gyeonggi-do (Yeongdong)



07

팔달문시장 Paldalmun Market

팔달문시장은 정조가 수원을 상업과 경제의 중심지로 세우고자 만든 시장으로 알려져 있습니다. 매향교에서부터 시작하는 '통닭거리'와 그 밑에 '가구거리', 그리고 상가 안에 자리하고 있는 '패션거리'로 구분되며 여러 길거리 음식 등이 방문객을 맞이합니다.

Paldalmun Market is known to be established by King Jeongjo to develop Suwon into the hub of commerce and economy. It is categorized by Fried Chicken Street that starts from Maehyanggyo Bridge, Furniture Street right below Fried Chicken Street and Fashion Street located inside the shopping center. You can enjoy a variety of street food as well.

- 경기도 수원시 팔달구 정조로 776번길 8
8, Jeongjo-ro 776 beon-gil, Paldal-gu, Suwon-si, Gyeonggi-do



01

갤러리아백화점 광고

Galleria Department Store Gwanggyo

빛이 건물 전체를 관통하는 첫 번째 백화점. 일상의 스펙트럼을 넓혀주며 새로운 빛을 발현하는 곳, 갤러리아 광고로 초대합니다.

The first building that was created by lights. Galleria Gwanggyo is the first department store where all the lights penetrate fully into the building. It will widen the spectrum of your daily life while revealing a light inside of you. Come to Galleria Gwanggyo and make your life more colorful.

- 📍 경기도 수원시 영통구 광고중앙로 124
124, Gwanggyojungang-ro, Yeongtong-gu, Suwon-si, Gyeonggi-do
- ☎ +82 (0)31-5174-7114
- 🕒 10:30-20:00 (금요일 Friday - 일요일 Sunday 10:30-20:30)
- 🌐 dept.galleria.co.kr/store-info/gwanggyo/intro



02

롯데몰 수원점 Lotte Mall Suwon

롯데몰 수원점은 다양한 해외 · 수입브랜드가 입점한 가족중심의 복합공간으로, 백화점, 마트, 시네마, 쇼핑몰이 어우러진 One stop 쇼핑공간입니다.

Lotte Mall Suwon is a family-centered multiplex that contains not only a department store but also a mart, a movie theater and retail stores. You can also find a variety of foreign/imported brands at this one-stop shopping space.

- 📍 경기도 수원시 권선구 세화로 134
134, Sehwa-ro, Gwonseon-gu, Suwon-si, Gyeonggi-do
- ☎ +82 (0)31-8067-4000
- 🕒 백화점 Department Store 10:30-22:00 (주말 Weekend 10:30-20:30)
쇼핑몰 Shopping mall 10:30-22:00
마트 Mart 10:00-23:00
시네마 Movie Theater 08:30-03:00
- 🌐 suwon.lottmall.co.kr/handler/Main-Start



03

롯데아울렛 광고점

Lotte Outlet Gwanggyo

롯데아울렛 광고점은 패션 아울렛을 기반으로 식품, 생활, 문화시설을 강화한 지역맞춤 도심형 아울렛입니다. 아울렛 4층에는 롯데시네마가 6개관, 889석 규모로 마련되어 있어 영화도 관람할 수 있습니다.

Lotte Outlet Gwanggyo is an urban outlet store that has a lot of fashion stores along with food, living and cultural facilities. You can also find Lotte Cinema on the 4th floor that has 6 cinema halls and 889 seats in total, so you can enjoy a movie after shopping.

- 📍 경기도 수원시 영통구 도청로 10
10, Docheong-ro, Yeongtong-gu, Suwon-si, Gyeonggi-do
- ☎ +82 1577-0001
- 🕒 11:00-21:00 (금요일 Friday - 일요일 Sunday 11:00-22:00)
- 🌐 www.lotteshopping.com/branchShopGuide/floorGuideSub?cstr=0355



04

THE AK TOWN 수원

THE AK TOWN Suwon

THE AK TOWN 수원은 다양한 수입 브랜드와 상품을 만나볼 수 있는 AK PLAZA 백화점, 영화관/키덜트존/스트리트패션/리빙아이템 YOUNG 쇼핑 문화의 아이콘 AK&, 287개의 객실과 다양한 부대시설을 보유한 노보텔, 세 가지 공간이 만들어낸 새로운 복합 생활 문화 공간입니다.

THE AK TOWN Suwon is a new complex living and cultural space (department store) that combines AK PLAZA, AK&, Novotel where you can meet a variety of imported brands and goods, with 287 hotel rooms and various subsidiary facilities such as cinemas and marts.

- 📍 경기도 수원시 팔달구 덕영대로 924 (매산로1가)
924, Deogyong-daero, Paldal-gu, Suwon-si, Gyeonggi-do (Maesanno 1-ga)
- ☎ +82 1661-1114
- 🕒 AK PLAZA 10:30-20:00 (주말 Weekend 10:30-20:30) AK& 10:30-22:00
- 🌐 www.akplaza.com/main.do



05

아브뉴프랑 광고점

Avenue France Gwanggyo

아브뉴프랑은 주변 상권 내 없던 차별화된 브랜드들로 구성된 복합 문화 공간으로, 새로운 스타일의 경험을 제공하고자 만든 '프리미엄 라이프스타일 컴플렉스'입니다.

As a cultural complex consisting of unique brands that you can't easily find in other shopping malls, it pursues to be a "premium lifestyle complex" by providing new experiences to its visitors.

- 📍 경기도 수원시 영통구 센트럴타운로 85
85, Central town-ro, Yeongtong-gu, Suwon-si, Gyeonggi-do
- ☎ +82 1566-9463
- 🕒 11:00-22:00 (입점 브랜드별 세부 영업시간 상이)
(Operating hours may vary depending on each retail shop)
- 🌐 www.avenuefrance.co.kr



06

엘리웨이 광고

Alleyway Gwanggyo

엘리웨이 광고는 '우리동네 문화골목'을 표방하여 골목의 감성을 신도시에 구현한 복합문화공간입니다. 지하 1층부터 지상 3층 규모를 갖추고 있으며, 광고호수공원을 보며 다양한 예술작품/공연/축제를 관람하실 수 있습니다.

Alleyway Gwanggyo is a cultural space located in a new town, which pursues to be "cultural alleys in the neighborhood." It was built with 3 stories above the ground and one basement level. At Alleyway Gwanggyo, you can enjoy various artworks, performances and festivals while looking at the nice view of Gwanggyo Lake Park.

- 📍 경기도 수원시 영통구 광고호수공원로 80
80, Gwanggyohosugongwon-ro, Yeongtong-gu, Suwon-si, Gyeonggi-do
- ☎ +82 (0)31-215-2691 🕒 11:00-21:00
- 🌐 alleyway.co.kr



07

뉴코아아울렛 동수원점

Newcore Outlet East Suwon

뉴코아아울렛 동수원점은 이랜드리테일에서 운영하는 일상을 바꾸는 새로운 쇼핑공간, 이랜드 자사 브랜드, SPA브랜드, 외식 브랜드가 입점해 있는 복합 쇼핑 아울렛입니다.

Newcore Outlet East Suwon is a shopping complex operated by ELAND Retail. You can find ELAND brands, SPA brands and dining brands here.

- 📍 경기도 수원시 팔달구 인계로 154
154, Ingye-ro, Paldal-gu, Suwon-si, Gyeonggi-do
- ☎ +82 (0)31-231-6000
- 🕒 10:30-21:00 (금요일 Friday - 일요일 Sunday 10:30-22:00)
- 🌐 www.elandretail.com/store01.do?branchID=00110010&lang=000600KO



08

NC백화점 수원터미널점

NC Department Store Suwon Terminal

NC백화점 수원터미널점은 이랜드리테일에서 운영하는 라이프스타일샵인 모던하우스와 패션 SPA 매장, 유명브랜드, 외식 브랜드가 입점해 있는 복합쇼핑몰입니다.

NC Department Store Suwon Terminal is a shopping complex that houses a lifestyle shop named Modern House operated by ELAND Retail, fashion SPA brands, big-name brands as well as restaurants.

- 📍 경기도 수원시 권선구 경수대로 270
270, Gyeongsu-daero, Gwonseon-gu, Suwon-si, Gyeonggi-do
- ☎ +82 (0)31-8065-3600
- 🕒 10:30-21:00 (금요일 Friday - 일요일 Sunday 10:30-22:00)
- 🌐 www.elandretail.com/store01.do?branchID=00110029&lang=000600KO

수원 MICE얼라이언스는 수원의 MICE 산업 발전을 위한
지역 공동마케팅·행사지원 민관 협의체입니다.

Suwon MICE Alliance is a public-private council to
support local joint marketing activities and events for the development of
Suwon's MICE industry.

수원 MICE얼라이언스와의 협력을 통해
여러분의 행사가 더 빛날 수 있도록 도와드리겠습니다.
We will work closely with the Suwon MICE Alliance
to make your event even more spectacular.



VII

수원 MICE얼라이언스 Suwon MICE Alliance

수원 유니크베뉴 Suwon Unique Venue	70
MICE 기획·운영 MICE Planning & Operation	72
MICE 서비스 MICE Service	76

Suwon Unique Venue

수원 유니크베뉴 Suwon Unique Venue

소규모 연회, VIP행사를 위한 특색 있는 장소를 찾으신다면 수원 유니크베뉴를 추천 드립니다.

다양한 매력을 모두 갖춘 수원컨벤션센터에서 특별한 행사를 기획해보세요.

Suwon Unique Venue is highly recommended as special place for small banquet and VIP events.

Plan a special event at the Suwon Unique Venue which has a variety of charms.



01

엘리웨이 광고

Alleyway Gwanggyo

시설정보 Facility Information

구분 Division	시설명 Name	면적 Area (㎡)	수용인원 Capacity
회의 & 식음료 시설 Meeting, Food & Beverage	세상의 모든 아침 Every Morning In The World	706	150
야외시설 Outdoor Facilities	헬로우 그라운드 Hello Ground	1,173	300-500

대관정보 Information

주차시설 Parking	전용주차장 구비 Dedicated Parking Lot
외부케이터링 Catering	반입불가 / 지정업체 혹은 시설 내 영업점 이용 Not allowed to bring in / Designated facility or Use the restaurant in the facility
가구/비품대여 Furniture/Equipment Rental	테이블, 의자 가능(50개) Tables and chairs available (50 pieces)

- 경기도 수원시 영통구 광교호수공원로 80
- 80, Gwanggyohosugongwon-ro, Yeongtong-gu, Suwon-si, Gyeonggi-do
- +82 (0)70-4808-0442, 0207 kks@neovalue.com
- www.alleyway.co.kr



02

광고 아브뉴프랑

Gwanggyo Avenue France

시설정보 Facility Information

구분 Division	시설명 Name	면적 Area (㎡)	수용인원 Capacity
야외시설 Outdoor Facilities	피크닉 파크 Picnic Park	991	100

대관정보 Information

주차시설 Parking	전용주차장 구비 Dedicated Parking Lot
외부케이터링 Catering	반입불가 / 시설 내 영업점 이용 협의 Not allowed to bring in / Discussion with use the restaurant in the facility
가구/비품대여 Furniture/Equipment Rental	테이블, 의자 가능(50개) Tables and chairs available (50 pieces)

- 경기도 수원시 영통구 센트럴타운로 85
- 85, Central town-ro, Yeongtong-gu, Suwon-si, Gyeonggi-do
- +82 (0)70-4760-7758 khlee295@hobanpro.co.kr
- www.avenuefrance.co.kr/gwanggyo



Suwon Unique Venue



03

수원전통문화관

Suwon Traditional Culture Center

시설정보 Facility Information

구분 Division	시설명 Name	면적 Area (㎡)	수용인원 Capacity
야외시설 Outdoor Facilities	잔디마당 Lawn yard	-	100
야외시설 Outdoor Facilities	안마당 Court yard	-	50
회의시설 Conference Facilities	예절교육관 교육실 Etiquette Education Center Training Room	113	40
회의시설 Conference Facilities	한옥기술전시관 교육실 Hanok Technology Exhibition Hall Training Room	30	30

대관정보 Information

주차시설 Parking	공영 주차장 이용 Public Parking lot
외부케이터링 Catering	반입불가 / 지정업체 혹은 시설 내 영업점 이용 Not allowed to bring in / Designated facility or Use the restaurant in the facility
가구/비품대여 Furniture/Equipment Rental	실내공간의 경우 테이블, 의자 가능(10개) In the case of indoor space, tables and chairs are available (10 pieces)

- 경기도 수원시 팔달구 정조로 893(장안동)
Jeongjo-ro 893, Paldal-gu, Suwon-si, Gyeonggi-do
- +82 (0)31-247-3762 mhchoi@swcf.kr
- www.swcf.or.kr



04

청수당 해림

Cheongsudang Haerim

시설정보 Facility Information

구분 Division	시설명 Name	면적 Area (㎡)	수용인원 Capacity
식음료 시설 Food & Beverage	청수당 해림(카페) Cheongsudang Haerim(Cafe)	198	50

대관정보 Information

주차시설 Parking	전용주차장 구비 Dedicated Parking Lot
외부케이터링 Catering	반입불가 / 영업점 내 음료, 다과 이용 가능 Not allowed to bring in / Use the cafe Beverages & Desserts
가구/비품대여 Furniture/Equipment Rental	카페 내 비치된 테이블, 의자 활용가능 / 기타 비품 제공 불가능 Tables and chairs available (In the cafe) / No other furnishings available

- 경기도 수원시 영통구 광고호수공원로 300 B1
B1, 300, Gwanggyohosugongwon-ro, Yeongtong-gu, Suwon-si, Gyeonggi-do
- +82 (0)31-548-1994 vudckd@hanwha.com
- www.aquaplanet.co.kr/gwanggyo/information/cheongsudang.do



MICE Planning & Operation



경기도 수원시 영통구 광고호수로 15, 광고더샵오피스텔 202동 4602호
4602-ho, 202-dong, 15, Gwanggyohosu-ro, Yeongtong-gu,
Suwon-si, Gyeonggi-do
☎ +82 (0)70-4647-0085 ✉ info@projectmice.com
🌐 www.projectmice.com

파인즈 커뮤니케이션즈 Pines Communications

대표자명 마송희 CEO Songhee Ma

파인즈 커뮤니케이션즈는 당신의 MICE에 사람들의 시선이 더 많이 머물도록 만드는 콘텐츠 마케팅 회사입니다. MICE가 가진 다채로운 매력과 이야기를 발굴하여 본질에 충실하면서 가치 있는 콘텐츠를 제작합니다. 새로운 라이프스타일로 확장된 콘텐츠를 디자인하고, 다양한 소셜미디어 채널을 활용해 더 많은 사람들에게 전달합니다.

Pines Communications is a content marketing firm that makes more people pay attention to your MICE story. By identifying numerous attractive points and unique stories of MICE, the company develops valuable content that sticks to the basic principles of MICE. It designs a variety of content by taking into account new lifestyles and delivers it to more people via various social media platforms.

주요이력 History

- 2021) 수원 MICE 유니크베뉴 홍보마케팅
2021 PR and Marketing for Suwon MICE Unique Venue
- 2021) 부천 디아스포라 문학상 홍보 및 시상식 운영
2021 Promotion of the Bucheon Diaspora Literary Award and the ceremony
- 2020) 경기 MICE 온라인 설명회 '경기 MICE On:tact Day'
2020 Gyeonggi MICE online briefing session 'Gyeonggi MICE On:tact Day'



서울특별시 송파구 중대로 105 가락아이디타워 1501호
1501-ho, Garak ID Tower, 105, Jungdae-ro, Songpa-gu, Seoul
☎ +82 (0)2-2152-5000 ✉ iovision@ioconvex.com
🌐 www.ioconvex.com

이오컨벤스 IOCONVEX

대표자명 오성환 CEO Sung-hwan Oh

컨벤션법인 이오컨벤스는 국제회의, 전시, 이벤트, 프로그램기획 및 연사섭외까지 마이스 종합 솔루션을 제공하는 전문업체로 설립 이래 1천여 건 이상의 다양한 행사를 수행하며 대한민국 마이스산업의 발전에 항상 앞장서고 있습니다.

IOCONVEX provides comprehensive MICE solutions, covering from planning international conferences, exhibitions, events and programs to casting speakers for such events. It has been in charge of more than 1,000 events across various fields and always at the forefront of the development of the Korean MICE industry.

주요이력 History

- 2019) 서울국제관광산업박람회(3,300명) Seoul International Travel Mart (3,300 participants)
- 2019) 2019 글로벌 핀테크 박람회(1만명) 2019 Global Fintech Week (10,000 participants)



서울 강남구 봉은사로 225 스퀘어미 빌딩 4~7층
4th~7th floors, Square Me bldg., 225, Bongeunsa-ro, Gangnam-gu, Seoul
☎ +82 (0)2-566-6339 ✉ intercom@intercom.co.kr
🌐 www.intercom.co.kr

인터컴 INTERCOM

대표자명 최태영 CEO Tae-young Choi

인터컴은 대한민국을 대표하는 국제회의 전문 기획사로서 세상과 시대가 던지는 다양한 Agenda를 여러분께 전달하는 책임을 다할 것 입니다. 고객이 새로운 내일을 만나고, 미래를 그려볼 수 있도록 인터컴은 여러분의 진정한 파트너가 되겠습니다.

INTERCOM, as a representative international conference organizer in Korea, will always be committed to delivering important agendas to you that the rapidly changing world expects you to meet. The company will be a true partner of yours who makes it possible to meet a new tomorrow and imagine a brighter future.

주요이력 History

- 2026) 제23차 국제자동제어연맹 세계대회(3,500명 예상)
23rd IFAC World Congress (3,500 participants are expected)
- 2019) 2019 서울 세계재생에너지 총회(3,200명)
KIREC SEOUL 2019 International Renewable Energy Conference (3,200 participants)



서울시 성동구 아차산로 17길 48, SKV1 5층, 513호
513, 5F, SKV1, 48, Ahasan-Ro 17gil, Seongdong-gu, Seoul
☎ +82 (0)2-2038-8975 ✉ info@openerdoc.com
🌐 www.openerdoc.com

오픈더디오씨 Opener DOC

대표자명 황성민 CEO Sungmin Hwang

오픈더디오씨는 각 분야별 전문가들이 국제회의, 전시, 이벤트의 기획에서부터 운영, 디자인까지 책임지는 MICE 전문 그룹입니다. 경험과 노하우를 기반으로 안정적인 행사를 진행함으로써 고객사에게 높은 만족도를 제공합니다.

Opener DOC is a MICE specialized company where experts take charge of planning, operating and designing international conferences, exhibitions and events.

The company guarantees a high level of customer satisfaction based on its rich experience and know-how.

주요이력 History

- 2021) 글로벌 AI 서밋 (1,000명)
Global AI Summit 2021 (1,000 participants)
- 2020) 2020 경기국제수소포럼
2020 Gyeonggi International Hydrogen Forum



MICE Planning & Operation



☎ 서울시 강서구 마곡중앙4로 22 파인스퀘어 A동 615호
615-ho, A, 22, Magokjungang 4-ro, Gangseo-gu, Seoul
☎ +82(0)2-2662-2192 ✉ jameskang@mepsinternational.net
🌐 <https://mepsinternational.kr/>

맵스인터내셔널코리아 MEPS International Korea



대표자명 김지환, 강웅규 CEO Ji-hwan Kim, Woong-kyu Kang

맵스인터내셔널 코리아는 한국 MICE협회 및 SMA(Seoul MICE Alliance)소속 회원사로서 국내 및 해외의 온라인 비즈니스 솔루션, 국제회의기획업, 인센티브투어, 수출상담회, 기업이벤트 등 MICE와 관련된 다양한 비즈니스를 함께할 기업 파트너의 연락을 기다리고 있습니다.

MEPS International Korea, as a member of the Korea MICE Association and Seoul MICE Alliance, seeks every opportunity to work with corporate partners, provide domestic and foreign online business solutions, plan international conferences and operate incentive tours, trade shows and corporate events.

주요이력 History

2022) 11th Korea TOP AWARDS 혁신브랜드 대상
11th Korea TOP AWARDS Innovation Brand Grand Prize
2021) ISO 9001 인증 획득 Acquired ISO 9001 Certification



☎ 서울특별시 구로구 디지털로26길 111, 609
609, 111, Digital-ro 26-gil, Guro-gu, Seoul
☎ +82 (0)70-5101-5421 ✉ truth@micencompany.com
🌐 www.micencompany.com

마이스앤컴퍼니 MICE & COMPANY

make it real

MICE & COMPANY

대표자명 배득성 CEO Deuk Sung Bae

마이스앤컴퍼니는 정부부처와 지자체, 공공기관의 국제행사과 학회, 협회를 포함하는 각종 단체의 국제학술회의 분야에서 전문적인 MICE 서비스를 제공하는 PCO 입니다. UN, OECD, IOC 등 국제기구 회의와 대규모 국제행사의 수행경험을 바탕으로 한 기획과 운영 노하우를 보유하고 있으며 고객의 니즈에 최적화된 솔루션을 제공하는 최정예 MICE 전문가들로 구성되어 있습니다.

MICE & COMPANY is a PCO that provides professional MICE services in the international conference sector, covering international events hosted by governmental agencies, local governments and public agencies as well as academic conferences and associations. It has outstanding design and operation know-how based on its rich experience in organizing international bodies' (UN, OECD and IOC) conferences and large-scale international events, and its global top MICE experts provide the best solutions that exceed its clients' expectations.

주요이력 History

2021) 제20차 한-유엔 군축비확산 회의
20th ROK-UN Joint Conference On Disarmament And Non-proliferation Issues
2021) 제5차 한미 민간합동 경제포럼
5th ROK-US Joint Public-Private Economic Forum



☎ 서울시 광진구 용마산로 32길 5
5, Yongmasan-ro 32-gil, Gwangjin-gu, Seoul
☎ +82 (0)2-455-3700 🌐 www.tsm.asia

티에스엠 TSM



대표자명 서원준 CEO Won-joon Seo

티에스엠은 G20, 핵 안보정상회의, IPAC 2016, 남북정상회담 프레스센터 등 범국가적인 행사경험과 전문인력의 운영 노하우를 기반으로 업그레이드된 서비스를 확대해 나가고 있습니다.

TSM has rich know-how in operating international events, such as G20, Nuclear Security Summit, IPAC 2016 and Inter-Korean Summit Press Center. It also has professional human resources. Based on its capabilities and know-how, it is expanding and upgrading its services.



☎ 서울특별시 금천구 가산디지털2로 166, 2층 221호
#202, 2f, 166, Gasan digital 2-ro, Geumcheon-gu, Seoul
☎ +82 (0)2-6952-3345 ✉ apple@plan-ex.co.kr
🌐 plan-ex.co.kr

플랜엑스 PlanEx



대표자명 단미현 CEO Mi-hyun Dan

플랜엑스는 젊은 기업문화와 창조적 사고로 트렌드를 리드하는 전문 기획사입니다. 또한 풍부한 전시회 및 컨벤션, 각종 MICE 행사 운영을 통하여 축적된 경험과 노하우를 바탕으로 차별화된 기획, 그리고 안정적인 운영을 보장합니다.

PlanEx is a professional agency that is leading trends with its young corporate culture and creative ideas. Based on its accumulated experience and rich know-how in organizing various exhibitions, conventions and MICE events, it guarantees unique designs and reliable operation.

MICE Planning & Operation



경기도 고양시 일산동구 무궁화로 43-55, 성우사카르타워 303호
303-ho, 43-55, Mugunghwa-ro, Ilsandong-gu, Goyang-si, Gyeonggi-do
+82-1599-6956 support@hicomp.net
www.hicompint.com

하이컴프라이엔티 Hicomp Int.



대표자명 송현아 CEO Hyun-ah Song

하이컴프라이엔티는 트렌디하고 감각적인 디자인을 기본으로 한 온라인·모바일 플랫폼 개발을 기반으로 세워진 업계 내 독보적인 IT융합형 국제행사/국제회의/MICE/PCO 전문 회사입니다. 당사 내 MICE 전문가들과, 행사 프로그램 개발 경험이 풍부한 전문 프로그래머, 웹디자이너, 편집 디자이너들의 협업으로 성공적인 국제 및 로컬 행사 유치, 진행, 개최가 가능한 원스탑 플랫폼입니다.

Hicomp Int. is an industry's top international event/international conference/MICE/PCO specialized company that utilizes the convergence of IT. The company develops online/mobile platforms filled with trendy and glamorous designs. Based on the close cooperation between its in-house MICE experts, professional event programmers with abundant experience in developing event programs, web designers and editors, the company serves as a one-stop platform for successful international and local events.

주요이력 History

2021) IRPA2020 Webinar (1000명 1,000 participants)

2020) 대한임상병리사협회 종합학술대회 Webinar (4,000명)

Congress of the Korean Association of Medical Technologists Webinar (4,000 participants)



경기도 고양시 덕양구 원흥5로 25 판매시설동 212호
#212, 25, Wonheung 5-ro, Deogyang-gu, Goyang-si, Gyeonggi-do
+82 (0)70-4205-0306 jess@ablepnd.com
www.ablepnd.com

에이블피엔디 Able P&D



대표자명 장지혜 CEO Ji-hye Jang

때로는 격식 있는 국제회의로 때로는 화려한 이벤트로 공간에 생명을 불어넣는 전시부터 마음을 움직이는 디자인까지, MICE와 연결된 모든 분야를 기획하고, 제작하며 생각에 천장이 없는 기업 에이블피엔디입니다. From exhibitions that breathe life into spaces, such as formal international conferences and splendid events, to designs that move people's hearts, Able P&D plans, produces and unfolds endless explorations in all fields connected with MICE.

주요이력 History

2022) 신한라이프 경영전략포럼 기획/운영

2022 Planning and operation of Shinhan Life Management Strategy Forum

2022) 국립서울현충원 충훈당 홍보영상 제작

2022 Production of promotional video for Chunghondang of Seoul National Cemetery

2022) 경기 MICE 홍보 비주얼 브랜딩/디자인 2022 Visual branding and design to promote Gyeonggi MICE



서울시 송파구 백제고분로 470, 3층(방이동)
3F, 470, Baekjegobun-ro, Songpa-gu, Seoul
+82 (0)2-3431-8766 shimcompany@naver.com
www.shimcompany.co.kr

심컴퍼니코리아 SHIM Company Korea



대표자명 심석화 CEO Seok-hwa Shim

심컴퍼니코리아는 MICE 분야와 국내취업지원사업의 전문가들이 모여 프로젝트별 맞춤전략으로 최고의 기획과 전략을 수립해가고 있습니다. '마음과 마음이 통하는 회사'를 모토로 설립이 되었으며 향후 글로벌고용시장 및 MICE산업의 시장을 새롭게 열어가겠습니다. 주요사업은 온/오프라인 JOB FAIR, 취창업멘토링, 취창업캠프 등이 있습니다.

At SHIM Company Korea, a team of MICE experts and employment experts establishes the best with tailor-made strategies for each project. The company was established under the motto of "a company that connects heart to heart", and has the ambition to open the global labor market as well as new MICE markets. Major projects include online and offline JOB FAIR, job start-up mentoring, job start-up camp, etc.

주요이력 History

2022) 하이브리드 스포츠산업 잡페어 기획/운영

Hybrid Sports Industry Job Fair 2022

2022) 신기술분야융합디자인전문인력사업 취업역량 강화 프로그램 기획/운영

2022 Planning a competency enhancing program that helps design professionals find employment for the convergence of new technologies



경기도 성남시 분당구 황새울로 360번길 21 신영팔리스타워 606호
606-ho, Shinyoung Palace Tower, 21, Hwangsaeul-ro
360beon-gil, Bundang-gu, Seongnam-si, Gyeonggi-do
+82 (0)31-697-8260 leeik@thefairs.co.kr
www.thefairs.co.kr

더페어스 The Fairs



대표자명 장재혁 CEO Jae-hyuk Jang

The Fairs는 글로벌 전시 리더의 캐치프레이즈를 걸고 국내 전시산업의 진흥과 지역균형 전시사업 발전을 이루기 위하여 약 100여회 이상의 전문 전시회를 개최해온 풍부한 실무경험과 국제전시 전문기획 CEM(Certified in Exhibition Management)자격증을 보유한 전문인력들로 구성되어 있습니다.

The Fairs co.Ltd, as a global exhibition leader around the world, consists of exhibition experts who have rich experience in organizing more than 100 exhibitions and have CEMs (Certified in Exhibition Management). The company aims to ultimately promote the domestic exhibition industry and achieve regionally well-balanced exhibition projects.

주요이력 History

2020) Korea Pet Show(3만명 30,000 participants)

2020) Daegu Leisure Week(3만명 30,000 participants)

MICE Planning & Operation



경기도 수원시 영통구 봉영로 1612, 314호
314-ho, 1612, Bongyeong-ro, Yeongtong-gu,
Suwon-si, Gyeonggi-do
☎ +82 (0)31-205-0008 ✉ santatour@naver.com

산타투어 Santa Tour

대표자명 배정완 CEO Jeong-wan Bae

‘2014 외국인 관광객 유치 우수여행사’,

수원시장-경기도지사문화체육관광부장관-국무총리 표창 등을 수상한 수원을 대표하는 여행사입니다.

It is a representative travel agency in Suwon that has won awards such as the 2014 Excellent Travel Agency to attract foreign tourists, Suwon Mayor, Gyeonggi Province Governor, Minister of Tourism etc.



경기도 수원시 팔달구 경수대로 428번길 29 305호
305-ho, 29, Gyeongsu-daero 428 beon-gil, Paldal-gu,
Suwon-si, Gyeonggi-do
☎ +82 (0)31-233-3355 ✉ mtc.thepicnic@gmail.com
🌐 bit.ly/thepicnickorea

우리들여행 My Family Tour

대표자명 백무열 CEO Moo-yeol Baek

우리들여행은 경기관광협회와 수원컨벤션센터 MICE 회원사로 활동하고 있으며, 2019년 경기관광공사 MICE회원으로는 최초로 등록된 여행사/DMC로서 2020년 경기우수관광상품에 선정 되었습니다. My Family Tour is a MICE member of the Gyeonggi-do Tourism Association and Suwon Convention Center. In 2019, its program was chosen as the best Gyeonggi tourism product for 2020 for the first time among all MICE members of the Gyeonggi-do Tourism Association.

주요이력 History

2021) 아주대학교 경영대학원 워크샵 2021 Ajou School of Business Administration's workshop
2021) 장애인 양궁선수단 2021 해외경기 참가 일정 수행

2021 Coordination of the Korean Para Archery Team's international competition schedule
2020) 아주대 경영대학원 동문 여수남원 워크샵(50명)

Ajou School of Business Administration's workshop to Yeosu and Namwon (50 participants)



경기도 수원시 팔달구 화서문로 64 금강빌딩 203호
203-ho, Keumkang Bldg., 64, Hwaseomun-ro, Paldal-gu,
Suwon-si, Gyeonggi-do
☎ +82 (0)31-223-6350 ✉ lidia9094@naver.com
🌐 blog.naver.com/kndr_1123

케이앤디알 KNDR

대표자명 유새하 CEO Sae-ha Yoo

케이앤디알은 글로벌 테마여행, 문화체험교류와 여행, 학교 및 학생간 글로벌리더의 양성과 우정을 쌓는 교류, 체육과 레포츠여행을 적극추진 발전시키고 있습니다.

KNDR actively promotes and develops global theme tours, cultural experience exchanges/travels and sports/leisure travels while fostering global leaders and friendships between schools and students.

주요이력 History

2019) 2019 한-중 국제 플라잉요가 대회(200명)

2019 Korea-China International Flying Yoga Contest (200 participants)

2019) “盛世夕阳紅”제18회 한-중 국제문화 예술교류대회(450명)

19th Korea-China Culture & Art Exchange Festival (450 participants)



서울특별시 종로구 인사동 5길 41 (공평동)
41, Insadong 5-gil, Jongno-gu, Seoul
☎ +82 1577-7233 ✉ csleader83@hanatour.com
🌐 www.hanatour.com

하나투어 HanaTour

대표자명 송미선 CEO Mi-seon Song

하나투어는 인바운드 비즈니스 확대 및 시장환경 변화에 맞추기 위해 2003년 설립한 인바운드 전문 자회사 (주)하나투어아이티씨를 통해 방한 외국인 관광객 유치에 힘쓰고 있습니다.

Hana Tour is striving to attract foreign tourists to Korea through Hana Tour ITC, established in 2003 to expand its inbound business and meet changes in the market environment.

주요이력 History

2017) EG-Shuttle 운영 : 경기관광공사와 함께 전통문화 체험, 안보체험, 한류&힐링 3개 코스를 주제로 경기도 내 권역별 주요 관광지 간 왕복 셔틀투어 운영

2017) EG-Shuttle Bus: A round-trip shuttle tour between major tourist attractions in Gyeonggi Province under the theme of traditional culture experience, security experience, and Hallyu & Healing with Gyeonggi Tourism Organization



MICE Planning & Operation



서울특별시 마포구 만리재로 51, 4층
4f, 51, Mallijae-ro, Mapo-gu, Seoul
☎ +82 (0)2-720-7506 ✉ dmc@janetour.com
🌐 kr.janetour.com

제인디엠씨코리아 Jane DMC Korea



대표자명 한정규 CEO Jung-kyu Han

제인디엠씨코리아는 한국 관광 산업분야에서 쌓은 풍부한 경험과 노하우를 바탕으로 설립된 인바운드 전문 여행사입니다. 현재 인도네시아를 비롯한 동남아시아, 러시아, 중국, 등 전세계 수많은 국가들로부터 인센티브 단체를 유치하고 있습니다.

Jane DMC Korea is an inbound travel agency established based on its rich experience and know-how in the Korean tourism industry. Currently, it is focusing on attracting incentive groups from all around the world, including Southeast Asia, Russia and China.

주요이력 History

2020) HLA Malaysia Incentive Tour(300 participants)
2019) Tupperware Incentive Tour(300 participants)

MICE Services



서울특별시 영등포구 당산로 41길 11, 당산 SK V1 Center
W동 1511호~1512호 #1511-1512, Dangsang SK V1 Center, 11,
Dangsang-ro 41-gil, Yeongdeungpo-gu, Seoul
☎ +82 (0)2-2088-8327 ✉ contact@event-us.kr
🌐 event-us.kr

이벤터스 EVENTUS



대표자명 안영학 CEO Young-hak Ahn

이벤터스는 MICE를 홍보할 수 있는 플랫폼과 MICE를 스마트하게 관리하고 온·오프라인·하이브리드 MICE행사를 진행할 수 있는 IT 솔루션을 올인원으로 제공하는 이벤트 테크스타트업입니다.

Event 플랫폼 & IT 솔루션: 등록, 참가자모집/관리, 20여 개 인터랙션 기능(질의응답, 퀴즈 등), 웨비나, 데이터분석, CRM 등

EVENTUS provides a platform where hosts can promote and advertise their events and recruit participants. In the same website, anyone can live-stream for online or hybrid events while utilizing 20+ IT solutions for events.

Event Platform & IT Solutions: Registration, Event management, Interaction, Webinar, Data analysis, CRM, etc.

주요이력 History

2022) 2022 경기 마이스 On:tact Day (Gyeonggi MICE On:tact Day 2022)
2021) 한국MICE협회, 2021 아태마이스 비즈니스 페스티벌(APMBF)
2021 Korea MICE Association, Asia Pacific MICE Business Festival
2020) 교육부, 한국경제신문, KRIVET 'Global HR Forum'
2020 Ministry of Education, The Korea Economic Daily, KRIVET 'Global HR Forum'



서울 강남구 삼성로100길8, 301호(우경빌딩)
301-ho, 8, Samseong-ro 100-gil, Gangnam-gu, Seoul
☎ +82 (0)2-539-3313 ✉ info@sysforu.co.kr
🌐 www.sysforu.co.kr

시스포유 SYSFORU



대표자명 장상훈 CEO Sang-hoon Jang

전시, 컨벤션 등록시스템 운영 / 행사 명찰 제작 / 대량 문자,이메일 발송대행 / 전시회 웹사이트 개발

Operate exhibition/convention registration system, manufacture name tags for events, send a large number of text messages and emails on behalf of its clients, develop websites for exhibitions

주요이력 History

2019) KIMES 2019 (70,000 participants)
2019) Cafe Show Seoul 2019 (100,000 participants)



서울특별시 강남구 선릉로 428, 15층
15th floor, 428, Seolleung-ro, Gangnam-gu, Seoul
☎ +82 (0)2-568-7233 ✉ korea@guidebook.com
🌐 guidebook.com

가이드북 Guidebook



대표자명 제프리 루이스 CEO Jeff Lewis

Guidebook은 개인과 기업이 미래 지향적인 커스텀 앱을 제작할 수 있도록 서비스를 제공합니다. 코카콜라, 아마존, 유튜브, 구글, 삼성과 같은 업체를 선도하는 기업들을 포함한 10만 이상의 기관들은 물론, 세계적인 대학들까지. 모두 Guidebook의 모바일 앱 플랫폼을 선택하여 효과적으로 활용하고 있습니다.

Guidebook enables individuals and companies to create future-oriented and customized apps. From global leading companies, such as Coca-Cola, Amazon, YouTube, Google, Samsung and other 100,000+ companies to world-renowned universities, they have chosen Guidebook's mobile app platform and effectively use it.

주요이력 History

2020) KCR 2020 (2,500 participants) 2019) KoreAnesthesia 2019 (5,000 participants)

MICE Services



● 서울특별시 강남구 논현로 76길 27, 에이포스페이스빌딩 5층
5F, A4 Space Bldg, 27, Nonhyeon-ro 76-gil, Gangnam-gu, Seoul
☎ +82 (0)2-558-3110 ✉ momentx.info@gmail.com
🌐 www.moment-x.com

모먼트엑스 Moment-X



대표자명 성민욱 CEO Min-wook Seong

모먼트엑스는 국제회의 및 이벤트에 사용되는 실감형 미팅 테크놀로지 공급기업입니다. 온라인 행사 플랫폼, 홀로그램 라이브 발표 기술, 메타버스 행사 솔루션 등 글로벌 스탠다드에 맞는 최고 수준의 기술들을 공급하고 있습니다.

Moment-X is a supplier of realistic meeting technology used for international conferences and events. It provides the highest level of technology such as online event platforms, hologram live presentation technology, and metaverse event solutions those meets global standards.



● 경기도 안양시 동안구 별말로 126, 평촌오비스타워 3401호
#3401, Pyeongchon Obiz Tower, 126, Beolmal-ro, Dongan-gu,
Anyang-si, Gyeonggi-do
☎ +82 (0)2-2038-3354 ✉ mk@govent.kr
🌐 www.govent.kr

고벤트 Govent



대표자명 김규태 CEO Kyu-tae Kim

고벤트는 Meeting Technology 기반의 행사관리소프트웨어 스타트업입니다. 기존 MICE 산업의 IT와 플랫폼을 융합하여 혁신을 만들어가고 있으며, 행사 전중후에 필요한 행사관리 소프트웨어를 선택하여 사용할 수 있는 MICE 관리 플랫폼을 운영하고 있습니다.

Govent is an IT startup that develops meeting technology-based event management software. We create innovation by converging information technology and platforms of the existing MICE industry, and operate a MICE management platform that allows you to select and use event management software required before, during, and after the event.



● 서울특별시 강남구 테헤란로 327 빅토리아빌딩 411호
411-ho, Victoria Bldg., 327, Teheran-ro, Gangnam-gu, Seoul
☎ +82 (0)2-501-2640 ✉ event@ubcomm.kr
🌐 ubcomm.kr

유비콤 UBComm



대표자명 강광수 CEO Kwang-soo Gang

유비콤은 Smart Registration Solution을 개발, 컨벤션 등록업무에 필요한 서비스를 제공합니다. 온라인 사전등록페이지 제작, 마이스링크 제작 및 발송, Web Cloud Sever를 통한 실시간 등록 현황, 행사 종료 후 통계 리포트 제공 등의 체계적인 시스템으로 함께하는 주최 및 대행사에게 만족스러운 경험을 제공합니다.

UBCOMM develops smart registration solutions and provides services for convention registration processes. It offers satisfactory experiences to its business partners by designing online websites for pre-registration, creating/sending MICE links and reporting statistics after the completion of events on the status of a registration in real-time based on its web cloud server.

주요이력 History

2020) 2020 평화평창포럼(1000명)

PyeongChang Peace Forum 2020 (1,000 participants)

2019) BIXPO 2019(2만 8000명 28,000 participants)



● 경기도 성남시 분당구 대왕판교로 670, 유스페이스 1001호
1001-ho, U Space Bldg., 670, Daewangpangyo-ro,
Bundang-gu, Seongnam-si, Gyeonggi-do
☎ +82 (0)70-7857-7878 ✉ info@commuglobal.com
🌐 www.commuglobal.com

커뮤글로벌 Commu Global



대표자명 강서연 CEO Seo-yeon Kang

커뮤글로벌은 다국어 통역, 번역, 행사 장비(음향, 시스템), 국제행사, 아나운서, 언어컨설팅 서비스를 제공하고 있습니다. 국내외 통번역 대학원 석박사, 국제행사 전문 MC, 언어컨설팅을 위한 전문 인력풀을 구성하고 있으며, 국제행사 대행도 진행하고 있습니다. 각 전문 인력 및 담당PM의 관리하에 장비까지 원스탑으로 진행하고 있어서 전문성과 편리성을 동시에 제공합니다.

Commu Global provides multilingual interpretation/translation, event equipment (sound/system), international events, announcers and language consulting services. It has outstanding human resources, such as interpreters/translators with advanced degrees granted by domestic and overseas interpretation/translation graduate schools, professional MCs and language consultants. At the same time, the company also organizes and operates international events on behalf of its clients. Based on its comprehensive one-stop services enabled by its capability to deal with equipment under strict management of its professional manpower and project managers, the company offers both its expertise and convenience.

MICE Services



서울 마포구 서강로 133 병우빌딩 8층
 8th floor, Byung-woo Bldg., 133, Seogang-ro, Mapo-gu, Seoul
 ☎ +82 (0)10-8560-4237 ✉ kinterch@gmail.com
 🌐 www.kinterch.com

킨터치 KINTERCH



대표자명 박장혁 **CEO** Jang-hyuk Park

킨터치는이벤트 플랫폼을 제공하는 MICE 전문 IT 개발 회사입니다.

1. Pexpo 플랫폼을 통해 MICE의 온라인/오프라인 참가자 모집과 매칭 데이터를 통해 부가 가치를 제공.
2. Destination Marketing Company 로 MICE ON과 온라인 지원시스템 개발, 이벤트 주최사와 함께 성장하는 MICE 전문 회사입니다.

KINTERCH is a MICE-specialized IT developing company that provides a platform for events.

1. Based on the Pexpo platform, it attracts online/offline participants and provides additional values to its customers with matching data.
2. As a destination marketing company, it is a MICE-specialized firm that will grow with event agencies based on its MICE ON and online support systems.

주요이력 History

2021) 아태마이스비즈니스페스티벌 상담회(한국MICE협회) 온라인 화상회의 플랫폼(펙스포) 운영

2021 Operation of online video conferencing platform (Pexpo) for Asia Pacific MICE Business Festival (Korea MICE Association)

2021) 인천국제 트레이블마트 비즈매칭 펙스포 운영

2021 Operation of Biz Matching Pexpo at Incheon International Travel Mart



경기도 고양시 일산동구 무궁화로 43-55 3층 302호
 #302, 43-55, Mugunghwa-ro, Ilsandong-gu, Goyang-si, Gyeonggi-do
 ☎ +82 (0)70-4895-2846 ✉ ceo@medi-city.co.kr

메디시티 Medicity



대표자명 박성민 **CEO** Seong-min Park

주식회사 메디시티는 신규 유망기업으로서 유튜브 송출, 녹화 방송 등 각종 웨비나 기술 방안을 활용하여 고객들의 편리성과 국가 방역적인 부분에 기여하며 각종 방송 장비 보유와 자체 제작을 제작에 용이한 기업입니다.

Medicity Co., Ltd., as a promising new company, introduces original contents and recordings produced by itself on YouTube and various channels, provides convenience to customers based on various webinar-related technologies, and helps the nation to implement preventive measures.



서울특별시 마포구 양화로 161 8층 805호
 #805, 8F, 161 Yanghwa-ro, Mapo-gu, Seoul
 ☎ +82 (0)70-4895-1119 ✉ ceo@ablenara.com
 🌐 http://ablenara.com

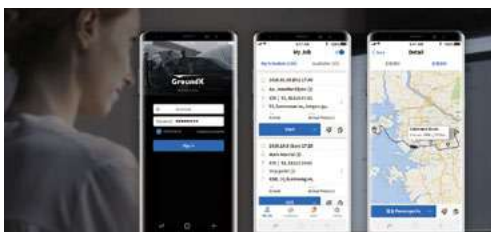
에이블 Able



대표자명 이지선 **CEO** Ji-sun Lee

주식회사 에이블은 효과적인 웹서비스를 포함한 각종 디자인, 포털서비스를 제공하며 다양한 기술과 노하우로 최신 트렌드를 제시하고 차별화된 경쟁력을 갖춰 연구실, 기관, 학회, 기업 고객 등을 대상으로 확고히 자리매김하고 있습니다.

Able Co., Ltd. has firmly established itself in the industry with differentiated competitiveness by providing design and effective portal services including effective web services that meet the needs of customers such as laboratories, institutions, academic societies, and corporate customers, and presenting the latest trends based on its own technology and expertise.



서울특별시 강서구 마곡중앙로 161-8, C동 1205호(두산더랜드파크)
 1205-ho, C-dong, 161-8, Magokjungang-ro, Gangseo-gu, Seoul
 (Doosan The Land Park)
 ☎ +82 (0)2-863-3540 ✉ ops@groundk.com
 🌐 www.groundk.com

그라운드케이 GroundK



대표자명 장동원 **CEO** Dong-won Jang

그라운드케이는 단순히 교통, 수송 수단으로의 차량을 제공하고 인력 자원을 공급하는 것에 그치지 않습니다. 플랫폼을 활용하여 기획부터 교육, 운영, 결과 보고까지 전담 코디네이터의 세심하고 완벽한 관리하에 기업의 영업 활동에 필요한 최적의 맞춤형 이동 서비스를 제공합니다.

GroundK provides more services beyond just providing transportation methods and human resources. By utilizing its platform, the company provides the best-optimized transportation considering what clients really need to operate their businesses based on personal coordinators' meticulous and perfect management, covering from planning to training, operating and reporting.

주요이력 History

2019) 한 · 아세안 특별정상회의 의전/수송

provided its support/transportation services for ASEAN-Republic of KOREA Commemorative Summit

2019) 서울 카페쇼 셔틀 수송

provided its shuttles for Seoul Café Show

MICE Services



경기도 김포시 고촌읍 김포대로451번길 152
152, Gimpo-daero 451 beon-gil, Gochon-eup, Gimpo-si, Gyeonggi-do
+82 (0)31-996-2181 kj@gonggam.pro
www.thegonggam.kr

더공감 The Gonggam

대표자명 박병준 CEO Byeong-jun Park

더공감은 다년간의 노하우를 바탕으로한 컨벤션/전시 시스템 전문 업체로서 영상, 음향, 조명, 화상회의, 인터넷중계, 중계, 무대, 동시통역, 등록시스템, OA기기 및 집기 등의 분야로 고르게 사업 영역을 운영하고 있습니다. 소규모 기업행사부터 범국가적 행사 경험을 바탕으로 행사의 시작부터 마무리까지 One-Stop Service를 제공합니다.

The Gonggam is specialized in convention/exhibition systems and has many years of experience. The company operates its business across all areas, dealing with video, audio, lights, video conferences, online broadcasting, broadcasting, stage construction, simultaneous interpretation, registration systems and OA equipment. Based on its rich experience in supporting a variety of events from small corporate events to international events, it provides one-stop services that guarantee the absolute success of your event from start to end.



서울특별시 종로구 종로3길 17, B218호
B 218, 17, Jongro 3-gil, Jongno-gu, Seoul
+82 (0)2-2297-1003 office@droute.io
https://differroute.com/

디퍼루트 Differoute

대표자명 박재준 CEO Jae-joon Park

디퍼루트는 미팅테크 플랫폼을 서비스하는 개발사입니다. 시장에서 필요로하는 다양한 기능들을 인터랙션, 등록, 체크인, 비즈매칭, 웨비나라는 5가지의 카테고리로 분류하여 플랫폼을 통해 제공하고 있습니다. Differroute develops and provides a meeting tech platform. We provide various features required in the market through the platform by classifying them into five categories: interaction, registration, check-in, biz matching, and webinar.

주요이력 History

대한상공회의소 아이디어리그
Korea Chamber of Commerce and Industry Idea League
SK ICT SUMMIT TECH
현대건설기계 국제건설기계전
Hyundai Construction Equipment International Construction Equipment Exhibition



경기도 군포시 금당로 115번길 8, 301호
#301, 8, 115 beon-gil, Geumdang-ro, Gunpo-si, Gyeonggi-do
+82 (0)10-5420-2650 monkyoon@hanmail.net
www.t-studio.co.kr

더스튜디오 The Studio

대표자명 윤성철 CEO Sung-chul Yoon

행사사진(MICE, Promotion, PR) 전문 사진 스튜디오입니다.

We are a photo studio specializing in event photography (MICE, Promotion, PR).

주요이력 History

2022) 평창평화포럼
2022 Pyeongchang Peace Forum
2021) 국제 항공우주 및 방위산업 전시회
2021 International Aerospace and Defense Exhibition
2021) 대한정형외과학회 춘계학술대회
2021 Spring Conference of the Korean Society of Orthopedic Surgery



경기도 수원시 영통구 영통로 200번길 21, 304호
#304, 21, Yeongtong-ro 200 beon-gil,
Yeongtong-gu, Suwon-si, Gyeonggi-do
+82 (0)70-4312-2261 pagegroup100@daum.net
http://www.pagegroup.co.kr

페이지그룹 Pagegroup

대표자명 김영혜 CEO Young-hye Kim

페이지그룹은 MICE 및 관광 디자인을 전문으로 맡아 기획, 제작하는 디자인 회사입니다. MICE와 관광 홍보물 디자인에 대한 이해도가 높아 클라이언트에게 큰 인기를 끌고 있으며, 다양한 관공서와 기관의 포트폴리오를 가지고 있습니다.

Pagegroup is a design company specializing in planning and designing MICE and tourism related promotional materials. Thanks to its high understanding of MICE and tourism marketing design, it has been well received by clients and has built up a portfolio of various government offices and institutions.

주요이력 History

2022) 사이버보안컨퍼런스 Cyber Security Conference 2022
2022~2023) 경기도 쿠폰북(7종) Gyeonggi-do Coupon Book 2022~2023
2021) 경기유니크베뉴 심볼/백서/현판제작/현판식 운영대행
Gyeonggi Unique Venue Symbol / Manual Guide Book / Signboard Production / Signboard Operation Agency



MICE Services



- 경기도 수원시 팔달구 화서문로 31번길 14-10, 101호
#101, 14-10, Hwaseomun-ro 31beon-gil, Paldal-gu, Suwon-si, Gyeonggi-do
- +82 (0)31-246-7768 unicreat@naver.com
- gemmyart.com

유니크리아트 Uniqreart

대표자명 황윤희 CEO Yun-hee Hwang

유니크리아트는 공예, 디자인 전문기업으로서 한국 전통 문양과 상징, 정서 등을 다양한 표현기법으로 만들어내는 크리에이티브입니다. 국가행사를 위한 품격있는 공예상품을 기획하고, 여러 기업과 단체를 위한 브랜드상품 개발에도 주력하고 있습니다.

Uniqreart, specializing in crafts and design, is a creative collective that develops products that incorporate Korean traditional patterns, symbols, and emotions using various techniques. In addition to creating high-quality crafts for national events, we develop branded products for various companies and organizations.

주요이력 History

- 2022) WFC 세계산림총회 산림청 행사요원 스카프, VIP 기념품 제작
2022 Production of scarves for event staff of the Korea Forest Service for the World Forestry Congress and souvenirs for VIPs
- 2021) 아태환경장관포럼 수원시장 기념품(천연염색스카프) 제작 등
2021 Production of Suwon market souvenirs for Forum of Ministers and Environment Authorities of Asia Pacific (Naturally Dyed Scarf)



- 경기도 화성시 동탄산척로 124, 2484동 1403호
1403-ho, 2484-dong, 65, Dongtan-daero 8-gil, Hwaseong-si, Gyeonggi-do
- +82-1566-9670 in4joy6913@gmail.com
- www.somigift.com

모질라(소미기프트) Mozilla (Somi Gift)

대표자명 안신웅 CEO Shin-woong Ahn

모질라는 Mobile Godzilla의 합성어로 모바일의 유통 공룡기업이 되고자 하는 포부를 갖고 있습니다. 현재 행사용품 전문 쇼핑몰 소미기프트를 운영하며 인터넷 및 모바일 쇼핑몰 운영에 집중하고 있습니다. Mozilla is a portmanteau of Mobile and Godzilla. As its name suggests, the company has the ambition to become a giant in the mobile distribution field. Currently, it is focusing on operating its internet/mobile shopping mall "Somi Gift" where you can purchase event supplies.



- 경기도 수원시 영통구 광고중앙로 124
124, Gwanggyojungang-ro, Yeongtong-gu, Suwon-si, Gyeonggi-do
- +82 (0)31-5174-7114 https://dept.galleria.co.kr/store-info/gwanggyo/shopping-info

한화갤러리아 광고

The Galleria Gwanggyo

대표자명 김은수 CEO Eun-Soo Kim

갤러리아 광고는 빛이 건물 전체를 관통하는 첫 번째 백화점으로 특별하고 새로운 즐거움을 선사하는 쇼핑 공간을 제안합니다. 유리 루프를 통해 내부에 드리우는 빛은 색다른 공간적 경험을 제공할 것입니다. 일상의 스펙트럼을 넓혀주며 또한 새로운 빛을 발현하는 갤러리아 광고로 초대합니다.

Galleria Gwanggyo is the first department store with a design in which light penetrates the entire building, providing a new and special shopping experience. The light coming in through the glass roof will give you an unusual spatial experience.

Visit Galleria Gwanggyo, which broadens the spectrum of everyday life and presents you with a new light.

갤러리아 광고



- 경기도 수원시 영통구 도청로 10(롯데아웃렛 광고점)
10, Docheong-ro, Yeongtong-gu, Suwon-si, Gyeonggi-do
- +82 (0)31-8064-2000
- www.lotteshopping.com

롯데아웃렛 광고점

Lotte Outlets Gwanggyo

대표자명 이지은 CEO Ji-eun Lee

롯데아웃렛 광고점은 패션 아울렛을 기반으로 식품, 생활, 문화시설을 갖춘 지역 상권 맞춤 도심형 아울렛입니다. 건물 4층에는 6개관, 889석 규모의 롯데시네마가 있어 영화 관람하실 수 있습니다.

Lotte Outlet Gwanggyo Branch is an urban outlet tailored to the local needs, consisting of primarily fashion, food, life, and culture sections. You can also watch movies at Lotte Cinema with 6 screens and 889 seats located on the 4th floor of the building.



MICE Services



경기도 수원시 영통구 센트럴타운로 85 아브뉴프랑 1층
1st floor, AVENUE FRANCE, 85, Central town-ro, Yeongtong-gu,
Suwon-si, Gyeonggi-do
☎ +82 (0)10-5262-3355 ✉ bananalaef123@naver.com
🌐 bananatable.co.kr

바나나테이블

Banana Table

BANANA TABLE

대표자명 배정완 CEO Jung-wan Bae

- 2017년 식문화세계대회 1위 수상
- 2018년 평창동계올림픽 타이레스토랑 한국대표 참가
- 태국 왕실이 최고의 태국 음식점에만 수여하는 'Thai Select(태국 정부 해외 공식 레스토랑 인증서) 받음
- Received a grand prize at the World Food Festival
- Participated in the Thai restaurant competition at Pyeongchang Winter Olympics, representing Korea
- Received 'Thai Select (official certification granted to overseas Thai restaurant by the Thailand government)' that is given only to the best Thai restaurants



경기도 수원시 영통구 광고중앙로 124, 갤러리아백화점 10층
10F, 124, Gwanggyojungang-ro, Yeongtong-gu,
Suwon-si, Gyeonggi-do
☎ +82-1544-1122 🌐 www.cgv.co.kr

CGV 광고

CGV Gwanggyo



대표자명 허민희 CEO Min-hee Huh

대한민국 최초의 멀티 플렉스 극장으로 영화관람의 새로운 트렌드를 이끈 CJ CGV는 이제 영화 이상의 새로운 라이프 스타일을 창조하는 문화 놀이터 '컬처 플렉스'로 그 가치를 전 세계 고객에게 선사하고 있습니다.

Evolving beyond Movies, Global No.1 Cultureplex CGV!

Cultureplex is loved by customers as Korea's representative movie theater.

CGV offers fun and inspirations around the world.



경기도 수원시 영통구 광고호수공원로 320, 포레나광교 B1F
B1F, 320, Gwanggyohosugongwon-ro, Yeongtong-
gu, Suwon-si, Gyeonggi-do
☎ +82-1588-7001 🌐 www.aquaplanet.co.kr/gwanggyo

아쿠아플라넷 광고

Aqua planet Gwanggyo



아쿠아플라넷 광고는 국내 최대 아쿠아리움 벨트를 운영중인 한화 호텔앤드리조트(주)가 만든 다섯 번째 아쿠아리움으로 211여종, 25,000마리의 다양한 해양생물들이 전시되고 있습니다.

Aqua Planet Gwanggyo is the fifth aquarium created by Hanwha Hotel & Resort Co., Ltd., which operates the nation's largest aquarium belt, with 211 species and 25,000 various marine life on display.

국내외 어디서든 다양한 교통편으로
높은 접근성을 자랑합니다.
It is accessible with a variety of
transportation options.

사통팔달, 수원을 두고 하는 말입니다.
Transportation Hub, Suwon.



VIII

교통 Transportation

자가용 Car	84
공항버스 Airport Bus	84
기차 Train	85
지하철 Subway	85
광역버스 Red Bus	85



자가용
Car

수원은 경기도 중남부에 있는 도시로 수도권 교통의 중심지입니다.
자동차를 타고 온다면 영동고속도로, 경부고속도로, 평택파주고속도로 등
수원으로 이어진 고속도로를 이용하면 됩니다.

Suwon is located in the south-central part of Gyeonggi-do Province,
and it is a transportation hub in the metropolitan area.
If you're going to use your car, you can take the highways,
such as Yeongdong, Gyeongbu and Pyeongtaek-Paju Expressways.



수원에서는 공항버스를 이용하여 쉽고 빠르게 국제공항으로 이동할 수 있습니다.
You can easily travel from Suwon to airports using airport buses.



공항버스
Airport Bus

인천국제공항
Incheon International Airport

4000

N4000

4100-1

8877

(수원컨벤션센터 앞 승·하차)
(get on and off in front of Suwon Convention Center)

수원
Suwon

김포국제공항
Gimpo International Airport

4300

4300-1

8165

8852

수원
Suwon



기차
Train

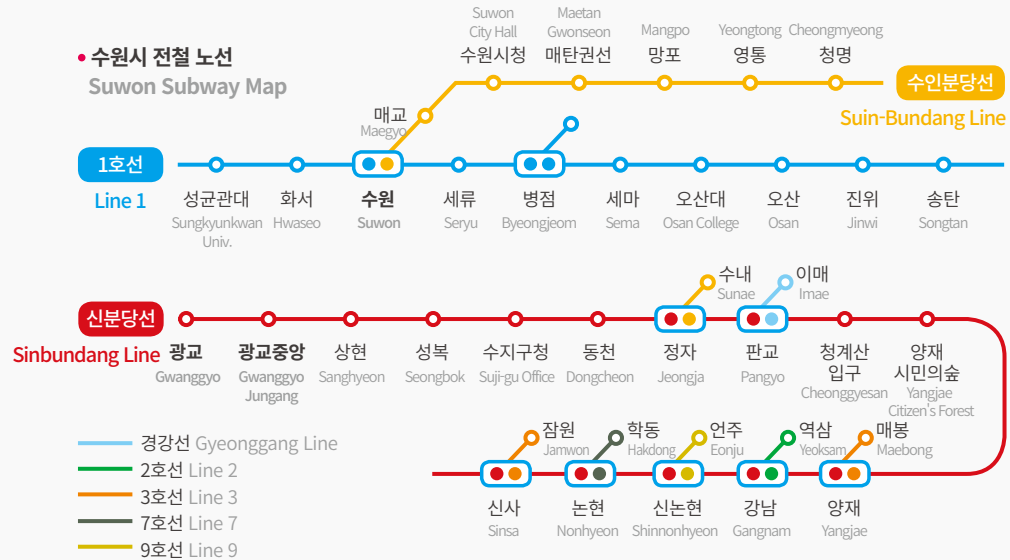
서울에서 출발하는 모든 새마을호, 무궁화호 기차는 수원역에 정차합니다.
또한 KTX 경부선(서울~부산)을 이용하면 서울역까지는 35분, 부산역까지는 150분만에 도착 가능합니다.
All Saemaeul and Mugunghwa-ho trains stop at Suwon Station.
If you take the Gyeongbu Line (from Seoul to Busan), it takes 35 minutes to Seoul Station and 150 minutes to Busan.



지하철
Subway

• 수원시 전철 노선

Suwon Subway Map



수도권 1호선과 수인분당선, 신분당선이 수원과 연결되어 있습니다.

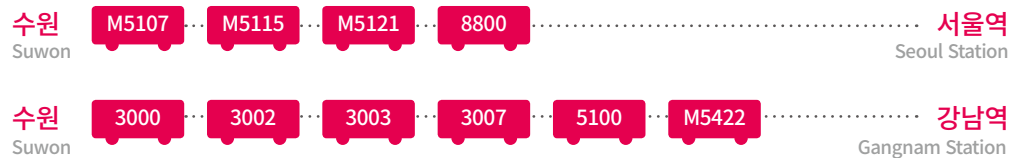
신분당선(광교역)을 이용하면 강남역까지 35분, 1호선(수원역)을 이용하면 서울역까지 60분만에 도착 가능합니다.

You can access Suwon via Seoul Metro Line 1, Suin-Bundang Line and Shinbundang Line.
If you take Shinbundang Line (Gwanggyo Station), it takes 35 minutes to Gangnam Station.
If you take Seoul Metro Line 1 (Suwon Station), it takes 60 minutes to Seoul Station.



광역버스
Red Bus

수원에는 서울로 이동할 수 있는 광역버스들이 많습니다.
There are many options for red buses in Suwon.



수원, 컨벤션 도시의 새로운 기준
Unique Suwon, Boutique Destination





SUWON



Meeting Planner's Guide