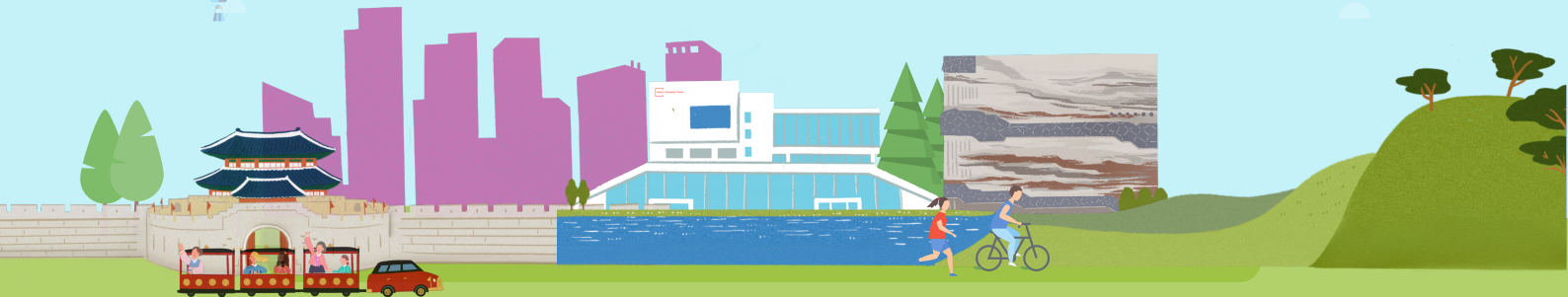




# 수원컨벤션센터 그린마이스 운영 안내서

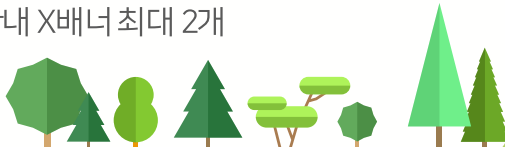


## 배너, 현수막 제작 지양

### 컨벤션홀의 LED 미디어월 적극 활용

(허용범위)

- 현수막 1개 (회의실 내 게재)
- 안내 X배너 최대 2개



## 홍보물 제작 지양

### 온라인을 통한 자료 다운로드 권장

(허용범위)

- 초록집 혹은 프로그램북 등 최대 1종 현장 배포
- 기타 인쇄물이 아닌 기념품 인정



## 참가자 텀블러 사용 권장

### 행사장 내 일회용품 사용 자제 안내

- 현장 모니터링 예정
- 일회용품 사용금지에 대한 안내자료 증빙필요



## 모바일 현장등록

### 행사등록 시, 종이문서 작성 지양

- 모바일 등을 활용한 현장등록 지원



## 대중교통 및 전기자동차 이용 장려

### ① 행사 중 셔틀버스 운영(주최 측)

- 대중교통 이용 장려를 위한 주요역 셔틀버스 배치, 운영

### ② 전기자동차 이용장려

- 개별 참가자 대상 전기자동차 이용 장려 및 혜택 안내

※ 수원컨벤션센터는 전기자동차 주차비 감면 혜택 및 전기충전소를 운영하고 있습니다.



# 홈페이지 게재 예시

**YOU CAN DO IT!** 지속가능한 MICE 행사에 동참해주세요 🎵  
Just do it

**00학회와 수원컨벤션센터가 그린마이스에 앞장서겠습니다**

- 1 배너, 현수막 제작 사양 : 최소한의 배너와 현수막을 제작하고 LED 모니터를 적극 활용하겠습니다.
- 2 참가자 텀블러 사용 권장 : 행사장 내 일회용품 사용은 불가하며 텀블러 등을 적극 활용하겠습니다.

- 신청양식
- 임대비용
- 가이드북
- 방역관리
- Top

- 수원시청
- 임대안내
- 교통안내
- 주차안내
- 센터 VR
- 상업시설
- Top

## 행사안내



전시회  
2021 수원 홈-테이블데코페어  
2021-05-06 ~ 2021-05-09  
장소 : 전시홀  
주최/주관 : 리드케이웨어스(유)

## 시설안내



전시홀



컨벤션홀



회의실

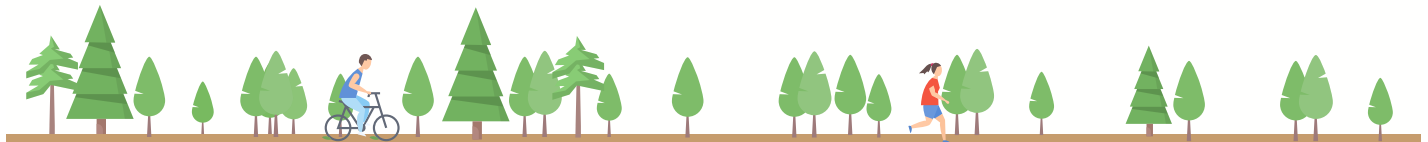
## 참가자 대상 그린마이스 동참여부 안내 필수

### 1 행사 혹은 주최기관 홈페이지 내게재

- 행사참가자 그린마이스 동참여부 안내

### 2 행사장 내 안내문 배치 및 점검

- 행사 참가자 동참을 위한 캠페인 참여 안내문 배치 및 수시점검 필요



※ 게재 형태 및 내용 등은 자유이며, 양식이 필요할 시 담당자에게 문의하시기 바랍니다.