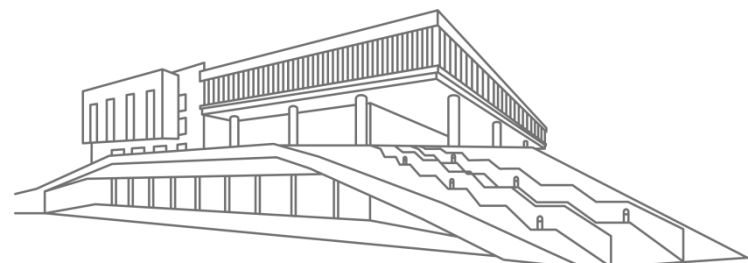


Suwon
Convention
Center

수원컨벤션센터

2020년도 지정등록업체 안전교육
(전시 디자인 분야)

2019. 11. 11.





Contents

1. 목적
2. 공통사항
3. 분야별 안전관리
4. 전시홀 작업 수칙
5. 현장관리 및 제재기준



1. 목 적



1. 목적

안전관리 지침 및 안전교육의 목적

수원컨벤션센터 전시홀 작업 안전관리 지침(C) 제 1조

1 안전관리 지침의 목적

- ✓ 전시홀내 작업안전관리 수칙 준수를 통한 안전한 전시장 문화 확립
- ✓ 안전사고 예방 및 사고 발생 시 신속한 후속 처리
 - 전시장 사용자 및 관람객 안전 도모
 - 공정하고 일관된 전시장 관리

2 지정등록업체 안전교육 목적

- ✓ 수원 컨벤션센터 전시홀 안전관리지침 및 관련 법적사항에 대한 이해 및 준용
 - 안전한 전시장 문화 구축 및 정착
 - 작업 전 안전점검 통한 무사고, 무재해 달성
 - 전시장 규정 및 법적사항 이해를 통한 사고예방



2. 공통사항

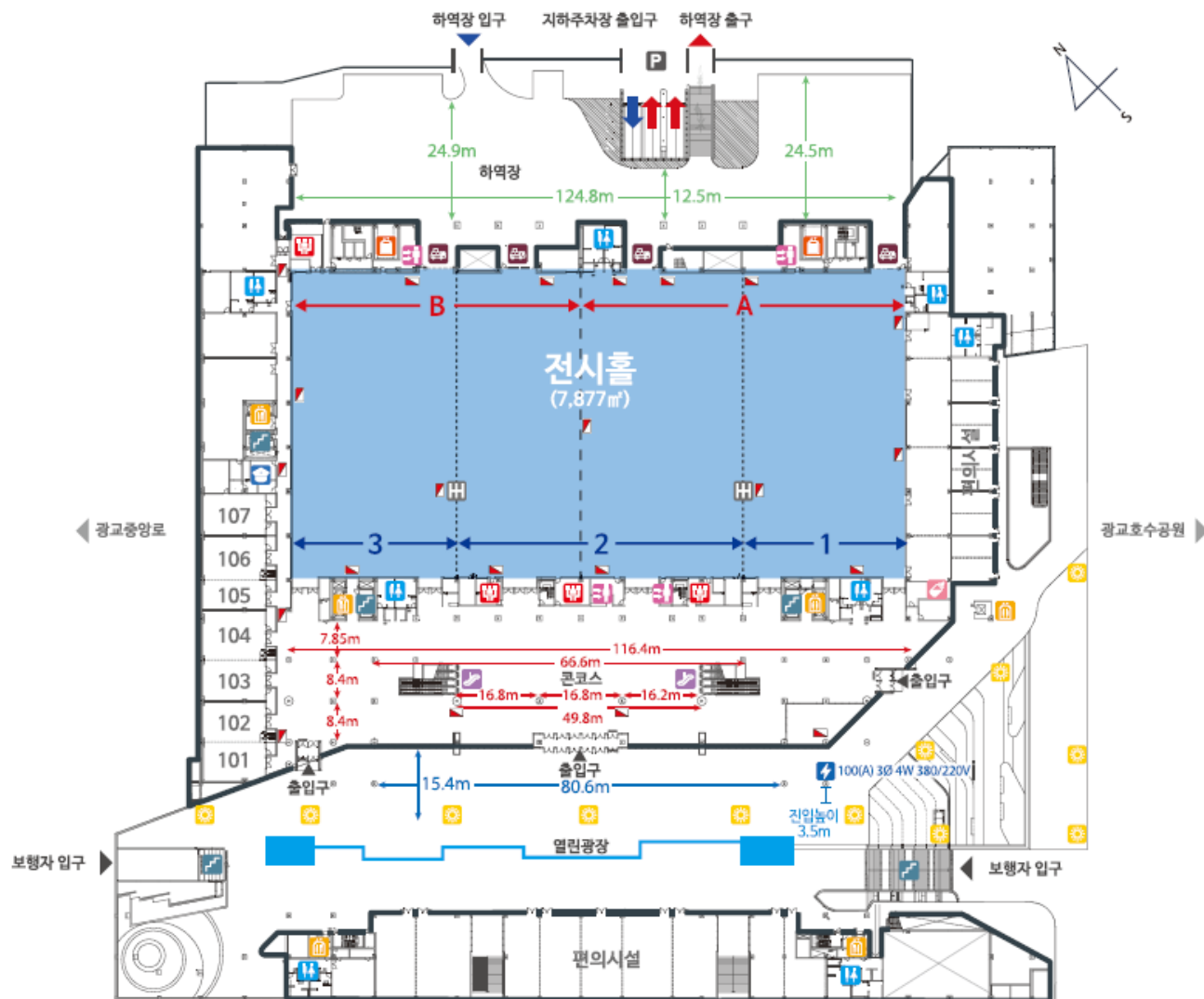


2. 공통

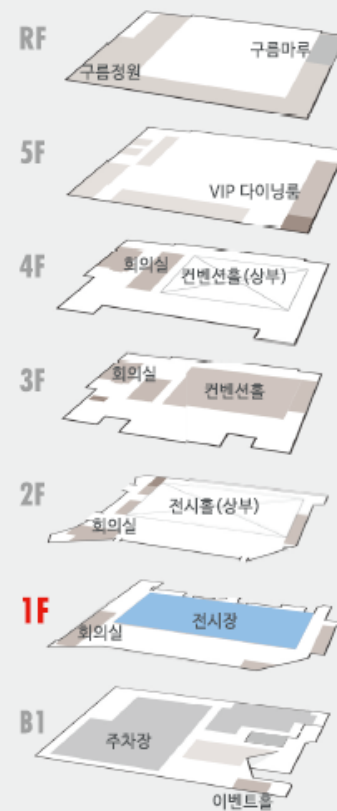
시설안내 - 관련부서 연락처

구 분	전시홀/컨벤션홀/회의실	세부내역	비 고
방재실	031-303-6300	· 전시홀 소화기 관리감독	
기계실	031-303-6320	· 기계시설 개·보수	
전기팀	031-303-6330	· 전기시설 개·보수	
건축팀	031-303-6340	· 전시홀 파손 및 유지보수 ex) 트렌치 커버관리/시설물 개·보수	
통신팀	031-303-6350	· 주최자 사무실 방송 · 전시홀 내부 인터넷 관리 감독	
미화팀	031-303-6370	· 전시홀 내부 청결관리	
보안팀	031-303-6319	· 미아/습득물 관리감독	
용역사 사무실	031-303-6301		
안내데스크	031-303-6000		
주차팀 (수원도시공사)	031-304-8770		

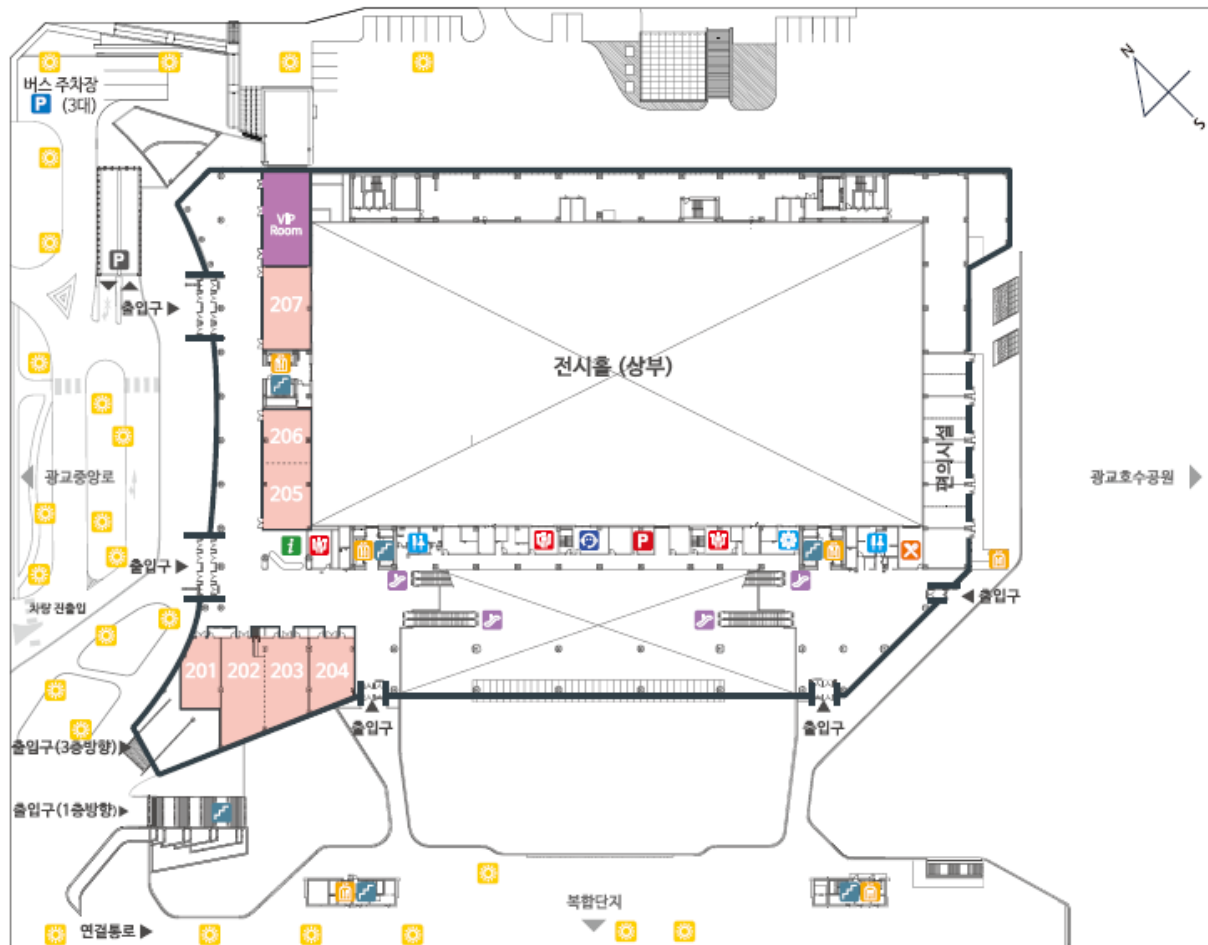
1F 전시홀



- | | | | | |
|-------|-------|--------|----------|-----------------------------|
| 엘리베이터 | 화장실 | 수유실 | 화물 엘리베이터 | 계단 |
| 주차장 | 화물출입구 | 에스컬레이터 | 주최자 사무실 | 배전판 (100(A) 3Ø 4W 380/220V) |
| 치안센터 | 기동 | 소화전 | 지원 사무실 | 가로등 (에너지 사이즈 : 0.6m x 1.5m) |



2F 회의실



- | | | | | |
|--------|---------|-------|-----------|----------|
| 엘리베이터 | 화장실 | 안내데스크 | 에스컬레이터 | 홀/음 매니저실 |
| 계단 | 주최자 사무실 | 조정실 | 연회 예약 사무실 | 가로등 |
| 주차 관리실 | 버스 주차장 | | | |



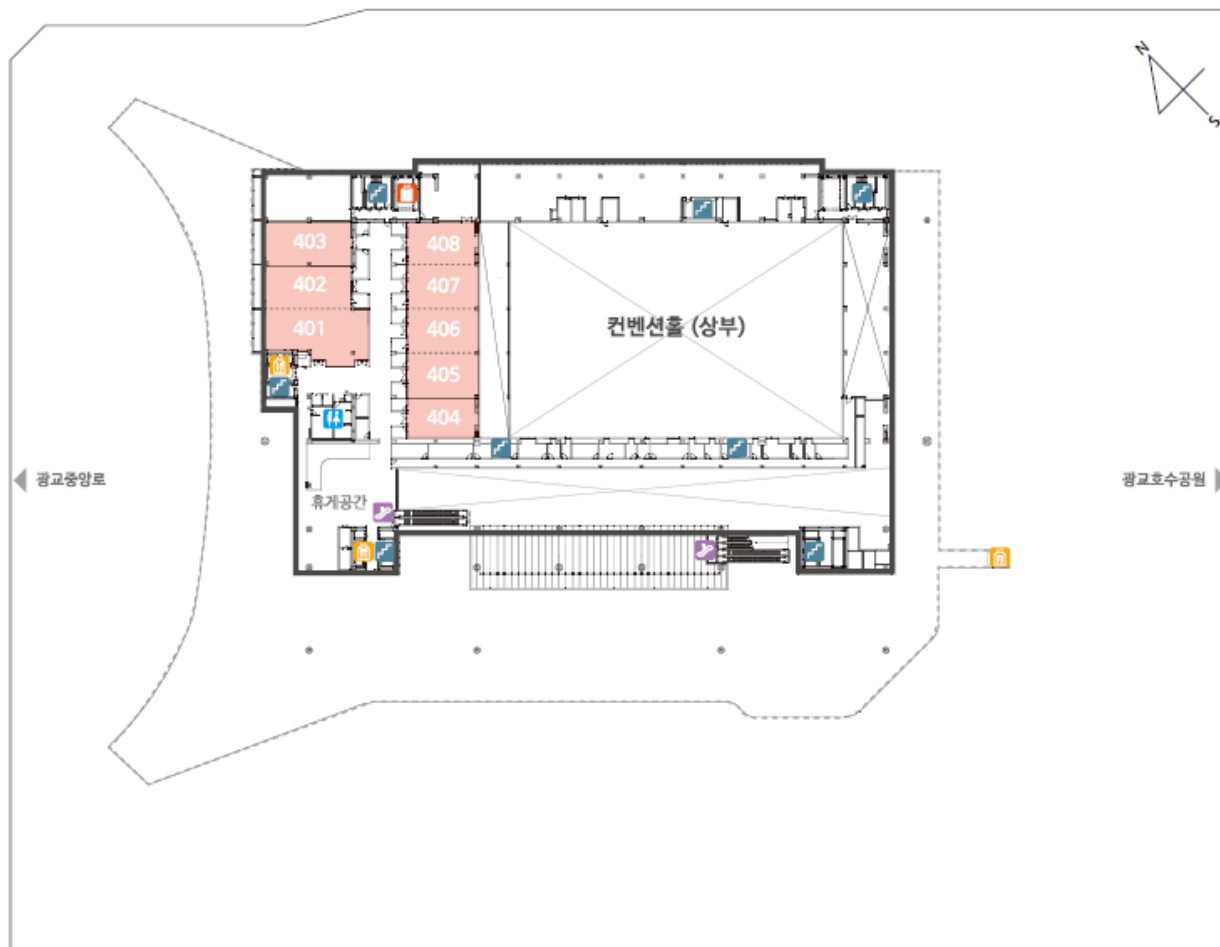
3F 회의실



- 엘리베이터
- 화장실
- 계단
- 에스컬레이터
- 화물 엘리베이터
- 주차자 사무실
- 세팅 지원실
- 소화전



4F 회의실



엘리베이터

화장실

계단

에스컬레이터

화물 엘리베이터





2. 공통

시설안내 - 리깅 가능 트러스(1F 전시홀)

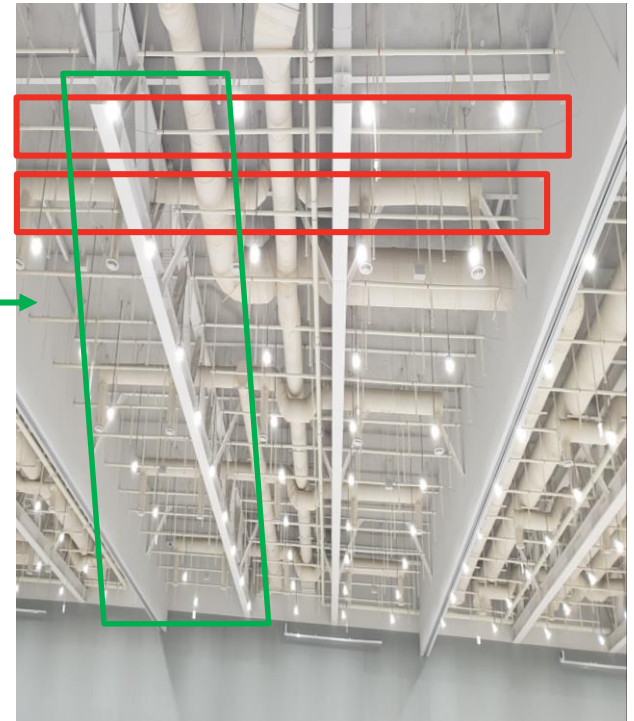
하역장



로 비

리깅 가능 트러스 형태

- 트러스 : 폭0.3m X 길이50m
- 이 외의 천정구조물에는 리깅 불가
- 1구역당 1point 이상 설치불가
- 트러스 간 간격 : 7.9m~8.4m



★ 리깅 가능 포인트

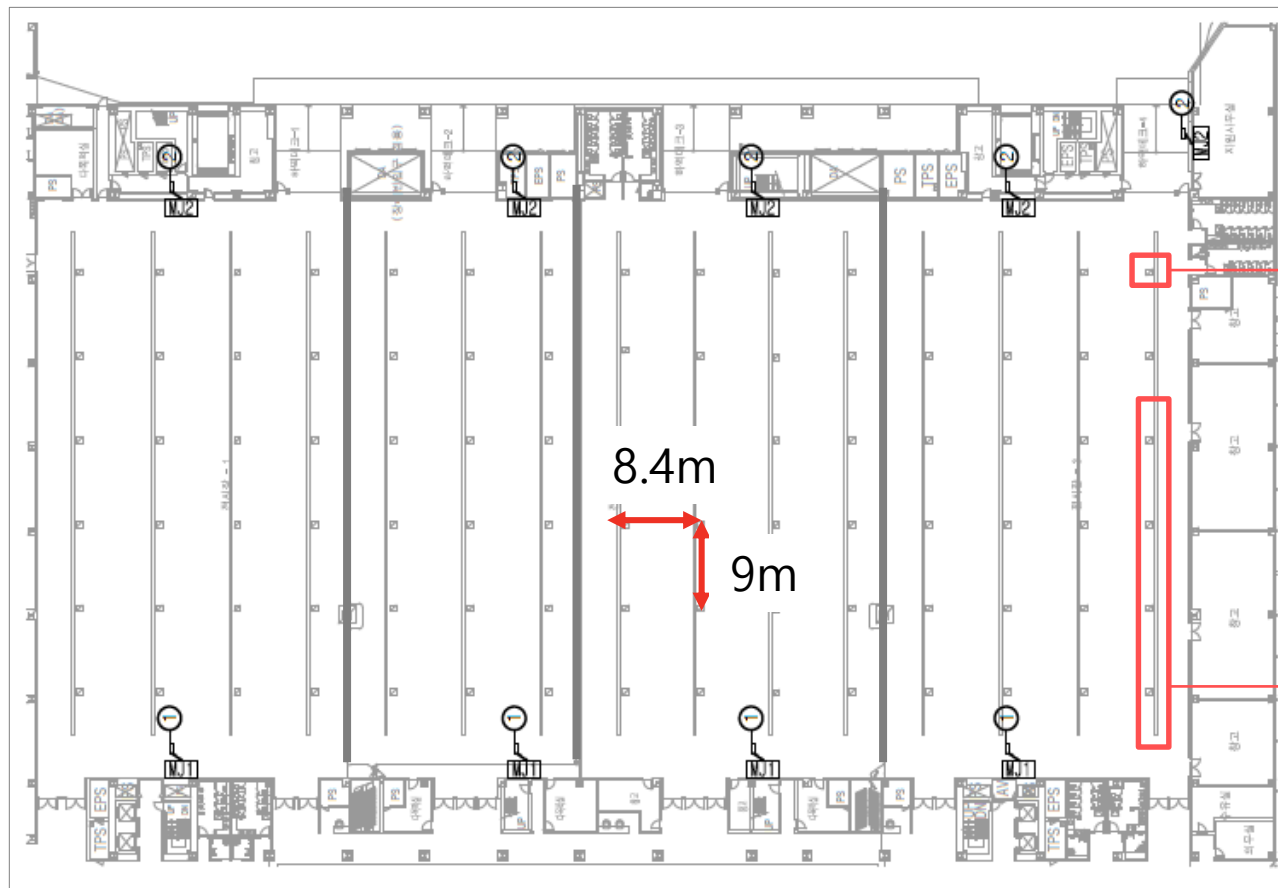
★ 소화약재 파이프(리깅 절대 금지)



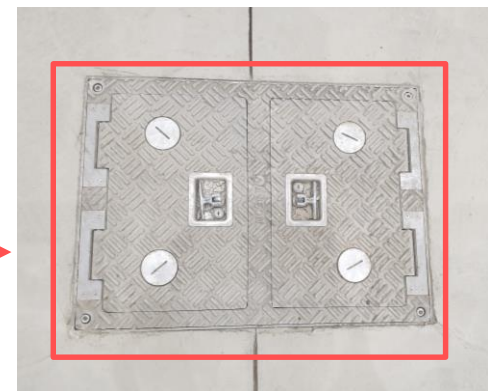
2. 공통

전시홀 내 유틸리티 박스 및 트렌치

하역장



유틸리티 박스



로 비

트렌치

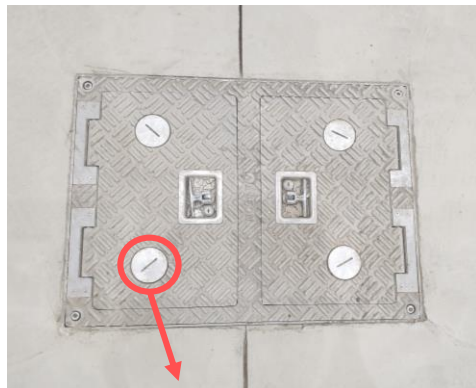
* 유틸리티 박스 간 간격은 일부 다를 수 있음



2. 공통

전시홀 내 유틸리티 박스 및 트렌치

유틸리티
박스



개폐 후 외부로
연결가능

유틸리티 박스 내부



트렌치



트렌치 캡 오픈시



트렌치 내부



2. 공통

현장 대리인

수원 컨벤션센터 전시홀 안전관리지침(C): 제2조 ~ 제3조

정 의

자 격

권한과 의무

기타사항

- ✓ 행사기간 중 현장에 관한 일체의 사항을 처리하는 권한을 갖는 자
- ✓ 분야별 관련 자격증 보유자
 - 관련 자격증이 없는 분야의 경우, 해당 분야 근무 경력 1년 이상인 자
- ✓ 회사의 정규직 직원, 소속사의 4대 보험(국민연금, 의료보험, 고용보험, 산재보험) 수혜자
- ✓ 행사 관련 서류(온라인 신고, 현장 신고) 작성 등 제반 사항 담당
- ✓ 전체 공정의 현장 관리 및 현장 특이사항 홀매니저 보고
- ✓ 행사 전체 기간(장치, 행사, 철거) 중 반드시 현장 상주
- ✓ 현장작업자 안전교육 및 관리
 - 공용통로 쓰레기 무단 방치 관리(단, 지정된 공사쓰레기 전용 마대 사용 시 예외)
 - 철거 후 원상복구 현장 확인
- ✓ 현장관리 대상: 등록이 지정된 분야는 지정협력업체에서 현장 관리
 - 미등록 분야의 현장관리 대상은 작업을 수임 받은 업체로 하며, 수원컨벤션센터가 정한 자격을 갖추어야 함

비 고

- ✓ 현장 대리인 변경
 - 작업신고 시 가능(자격: 상기 자격조건을 득한다.)
 - 제출서류: 현장대리인계 양식, 해당 자격증, 4대보험 가입증명원, 신분증 직접제출



2. 공통

작업신고

수원컨벤션센터 전시홀 안전관리 지침(C): 제4조

1. 작업신고(D-7)



2. 현장대리인계, 작업승인서 제출(D-day)

✓ 제출서류 : 작업신고서 및 분야별 서류

- 제출서류를 첨부하여 담당 매니저에게 이메일 제출
(단, 관련기관의 인허가 필요한 경우, 해당기관의 승인 서류 첨부)
- 발주날짜 및 발주업체 도장이 찍힌 발주서 첨부(서명불가)

✓ 신고기한 : 설치 첫날 00시 기준 72시간 전까지 완료

- 수주 지연에 따른 신고 지연은 제재조치하지 않음

★예외) -리깅, 구조계산 등 안전과 직결된 작업_(7일 전까지)
-철거 분야_(설치 첫날 00시 기준 72시간 전까지)

✓ 작업신고 지연

- 작업신고 지연 시 제재조치

★ 예외) - 발주업체 발주지연에 따른 지연인 경우, 관련자료 제출 시
제재조치 없음
- 제출서류 : 메일, 문자 등(일자명기)

✓ 작업신고 수정

- 행사기간 중 수정사항 보완 후 승인완료 必
- 미승인 시 제재조치

- ✓ 제출서류 : 작업신고서, 현장대리인계, 신분증,
공사현황표 출력제출(전시디자인설치 분야)
 - ✓ 신고시간 : 10:00 ~ 12:00
 - ✓ 신고장소 : 마케팅팀 매니저실(수원컨벤션센터 2F)
또는 운영사무실(수원컨벤션센터 지하 1F)
- ★ 미신고시 작업 진행 불가 ★




3. 공사현황표 작성 및 부착 (D-day)



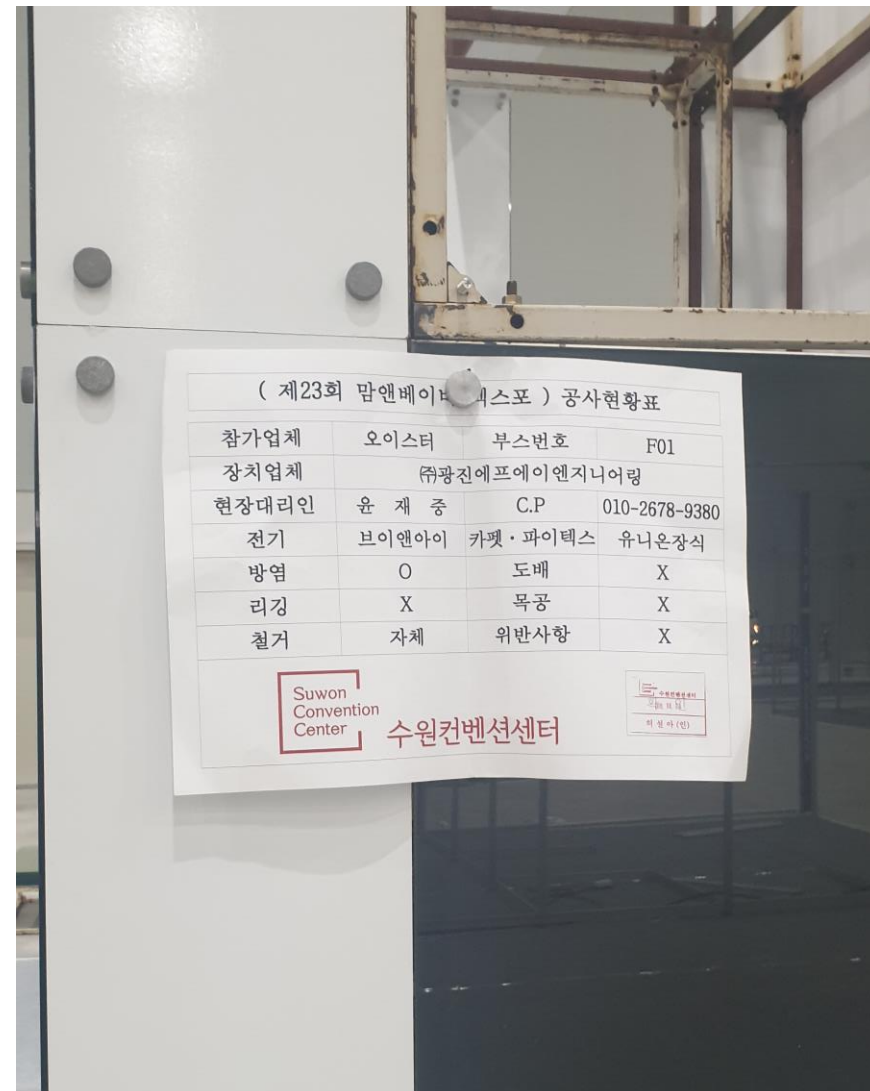
4. 작업 시작 (D-day)



공사현황표

() 공사현황표			
참가업체		부스번호	
장치업체			
현장대리인		C.P	
전기		카펫 · 파이텍스	
방염		도배	
리깅		목공	
철거		위반사항	
 수원컨벤션센터		<div style="border: 1px solid black; padding: 5px; text-align: center;">화 인</div>	

공사현황표 부착 사진





2. 공통

작업신고

구분	D-7	D-6	D-5	D-4	D-3	D-2	D-1	행사당일
종류	안전관련 허가서류	온라인 작업신고 및 방염서류 제출				승인절차	승인절차	서류제출
서류	리깅, 복층 구조계산서	<ul style="list-style-type: none"> • 분야공통 : 현장대리인계, 작업자 명단 신고서 • 전시장치 : 부스설치도면, 자재 방염서류 (평면도, 입면도, 조감도, 전기도면) • 전 기 : 전시 동력 맨홀위치, 작업전기 위치 기재도면 • 급배수/Air : 시공위치, 돌출 배관 라인도면 • 카펫/파이텍스 : 도면 및 자재샘플 • 운수통관 : 장비투입신고서 • 지 게 차 : 지게차, 리프트, 운전자 자격, 매연, 제원 명시 리포터 • 철 거 : 철거인력 및 장비투입신고서 • 경비용역 : 경비근무자명단 신고서, 근무자 배치 일정표 • 가구비품 : 가구 비품반입(반출) 신고서 • 광 고 물 : 광고물설치(변경)신청서 • 리 깅 : 트러스 구조검토내역서, 현장 실사 확인서 • 구조계산 및 감리 : 구조계산서, 구조계산 확인서 • 방 염 : 소방서 현장처리물품의 방염성능검사성적서 /한국소방기술연구원 방염성능 검사결과 보고서 				서류검토	재접수/ 수정 검토	현장대리인계, 공사현황표, 카펫 파이텍스 (방염서류)
신고자	장치 시공업체	해당 공사업체				작업신고 담당자	작업신고 담당자	현장대리인
접수처	운영사무실	홀매니저 이메일				홀매니저	홀매니저	운영사무실



2. 공통

작업시 공통 의무사항

수원컨벤션센터 전시홀 안전관리 지침(C): 제5조

- ✓ **안전모, 조끼** 등
수원컨벤션센터가 정하는
안전장비
- ✓ 안전조끼 계도기간 없음



- ✓ 전시장 내 **소화전 및 비상구** 전면 노출
- ✓ 자바라 및 배너설치금지
(전시부스 설치 시 개방 원칙)



- ✓ 통로(부스간 거리) **3m 이상 이격**



- ✓ 부스와 기존설치물 사이
(전시홀, 칸막이, 벽체)
1m 이상 이격
- ✓ 벽면 1m 이내 **시공 및 적재 불가**



- ✓ 목재, 천, 기타 방염대상
물품은 전문 방염업체에서
선후 처리한 방염필증 제출



- ✓ 전시홀 내/외부 시멘트
및 석면자재 이용 불가



- ✓ 전시홀 내 목재커팅, 용접 작업 불가
- ✓ 페인트는 결합부위에 한하여
작은붓으로 수성페인트 사용
시에만 허용(바닥보양 필수)
- ✓ 하역장에서 페인트 작업시
흡매니저와 사전논의 필요

- ✓ 전시홀 내 흡연 및 음주행위 불가
- ✓ 적발 시 경고이상의 벌점 조치 및 작업불가





2. 공통

작업시 공통 의무사항

수원컨벤션센터 전시홀 안전관리 지침(C) : 제5조, 6조

기타사항

- ✓ **사전입고 절대 금지**
- ✓ **작업신고와 동일하게 시공, 내용 변경 시 홀매니저와 협의**
 - 구조계산 필요 구조물의 경우 변경작업 전 구조계산서 제출
- ✓ **기 신고된 현장대리인만이 작업관리 가능**
- ✓ **구조상 안전하고 자립할 수 있는 구조물로 시공, 각 연결 부위는 최대한 체결**
- ✓ **구조물에 대한 안전성 검토가 필요하다고 판단되는 경우, 구조계산 必**
 - 세부사항 : 구조계산 분야
- ✓ **자체 시공업자에 대한 감리시공 불가**

사용자의 방화관리책임

- ✓ **화재예방을 위한 전시장 내, 외부 관리**
- ✓ **소화전 및 비상구의 위치, 가스전, 전원스위치 등 확인**
- ✓ **매일 폐장 시 화원(火源) 점검 및 확인**
 - 단, 행사 기간 중 별도 전기신청 업체 외 전시장 전기 Off (ex) 24시간 가동장비 있는 경우



2. 공통

작업시 공통 의무사항

수원컨벤션센터 전시홀 안전관리 지침(C) : 제7조, 8조, 9조

권리의무의 양도제한

✓ **수주한 용역의 제공은 반드시 지정등록업체가 직접 수행하여야 함**

- 수원컨벤션센터의 사전 서면승인 없이 계약의 권리, 의무의 전부 또는 일부를 타인에게 양도하거나 업무수행을 대행시킬 수 없음

✓ **하도급 및 명의대여는 금지**

예외) - 타분야 지정등록업체에 한하여 하도급 가능

(ex) 전시디자인 → 전시디자인 : 불가 / 전기디자인 → 전기 : 가능

폐기물

✓ **시공 후 발생하는 폐기물(바닥카펫 보양비닐 포함)은 최종 시공업체가 처리**

✓ **전시홀 내 공사 폐기물 발생 시 자체 수거하여야 함**

- 수원컨벤션센터 쓰레기 처리장이나 기타 장소에 무단으로 투기하거나 방치할 수 없음

민원예방

✓ **각종 제한사항에 대해 참가업체 등 관련 업체에 사전 공지**

✓ **주최자 / 행사주관사의 업무 관련 민원사항이 발생되지 않도록 주의**

✓ **주최자 / 참가업체 등과 지정등록업체 간 계약 시, 상호 권리-의무 이행 방안 마련**

ex) 지정등록업체의 계약사항 불이행으로 인하여 민원발생 시 제재로 한함

The background of the slide features a composite image. The left side is a solid red overlay. The right side shows a night scene of a city with a river, a bridge, and modern buildings in the distance. The sky is dark with some stars visible.

3. 분야별 세부사항



3-1 전시

전시디자인 주요 업무 흐름도

작업신고

- ✓ 현장대리인계
- ✓ 구조물 도면 (자재 명시 必)
 - 평면도, 입면도, 조감도
 - 전기도면
 - 마감재 표기의무
- ✓ 부스 특성별 관련서류
 - 선방염 현수막
 - 강화유리인증서
 - 기타 요청서류



설치기간

- ✓ 사전 반입 및 물품 적재 금지
- ✓ 구조물 고정 시 기존시설물 활용 금지
- ✓ 소화전설비, 비상구, 전기 EPS출입문 및 화장실 입구 전면 개방 의무
- ✓ 폐기물 발생 즉시 수거 및 정리정돈을 통한 행사일정 준수
- ✓ 소방법의거 방염대상물 반입 시 방염 처리 후 증빙서류 제출
- ✓ 기본부스(옥타합판) 방염 합판 사용
 - 미사용시 벌점2점 부과 및 신고 가능
 - 외부 선방염 제품 사용 시 방염 업체 /사용 업체 간 양자 서약서 작성 및 제출
 - 인증마크 미 부착 시 교체 (인증마크쪽에 시트작업 불가)
- ✓ 구조계산 등 작업별 자료 필요시 별도 제출

행사기간

- ✓ 시공부스 일일점검
 - 전시장 개문 시, 시공부스 이상 유·무 확인 및 조치
- ✓ 전시홀 내 적재 금지
 - 파티션 주변 / 출입구 주변(소방법 위반함)



철거기간

**장치철거 후
원상복구 여부 확인**



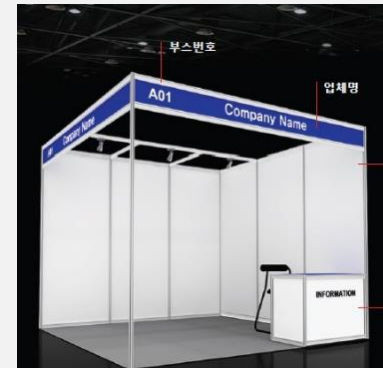
3-1 전시

기본부스

수원컨벤션센터 전시홀 안전관리 지침(C) : 제10조, 12조

기본부스

- ✓ 방염이 완료되어 인증마크가 부착된 자재만 시공가능
- ✓ 시스템 내부 조명 설치 시 구조물의 변형이나 붕괴 등 파손 주의
- ✓ 3m 이상 시공 시 구조 보강
- ✓ 구조물에 사용되는 전등의 결선은 전기업체가 시공
- ✓ 기본부스 방염 합판 사용
 - '소방시설설치유지 및 안전관리에 관한 법률'에 의거, 국가가 정하는 기관 (관할 소방서, 소방산업기술원)의 시험성적서 또는 결과통보서 제출
 - 세부사항 방염분야 참조
- ✓ 파티션 보호 및 적재방지를 위하여 마감부분 칸막이 설치
 - 전시장 파티션에서 최소 2m, 벽에서 최소 1m 이상 이격 후 설치
 - ※ 파티션 주변 적재 시 퇴거 및 제재조치





3-1 전시

목재부스, 시스템 부스 관련 지침

수원컨벤션센터 전시홀 안전관리 지침(C) : 제11조, 40조 / 수원컨벤션센터 전시장 운영지침(B) : 제 37조

독립부스(목공/시스템)

✓ 전시홀 내 작업불가사항

- 전시홀 내에서는 구조물 조립 및 결속 외 작업 불가
(ex) 그라인딩, 사포작업, 절삭작업, 그 외 본드 및 유해가스 발생되는 제분사용 금지

✓ 방염 관련 사항

- '소방시설 설치·유지 및 안전관리에 관한 법'에 의거, 방염대상물에 대한 국가가 정하는 기관(관할소방서, 소방산업기술원)의 시험 성적서 또는 결과통보서 제출
- 목재, 시트지, 벽지, 광고 현수막, 천 등 마감재는 방염처리 되어있는 제품 사용
- 세부 사항 방염분야 (참조 P.58)

✓ 유리 시공 금지

- 단, 온라인 작업신고 시 강화유리인증서 제출한 경우 시공 허용
- 행사 종료 후 유리 처리 방안에 대하여 철거와 별도로 계획 수립 必

✓ 로비 내 목재 공사 불가

- 단, 단순 조립 목공구조물에 한하여 홀매니저의 사전 승인절차 후 공사 가능

✓ 전시구조물이 중량물일 경우 사전에 홀매니저와 협의 진행(1㎡당 최대 3 ton)

✓ 가로재의 경우 수직재나 브래킷에 얹혀 시공

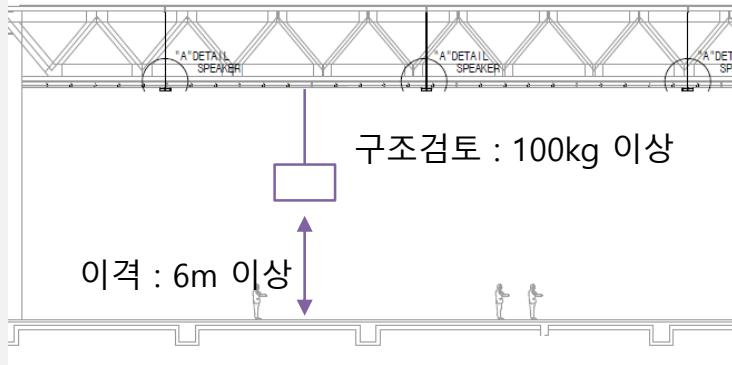


3-1 전시

천정, 복층 관련 지침

수원컨벤션센터 전시홀 안전관리 지침(C) : 제15조, 16조, 17조, 44조

천 정



✓ 천정 구조물(현수막/리깅 등) 설치 기준

- 바닥기준 6m 이상 이격

✓ 구조계산

- 구조계산 분야 지정등록업체의 구조해석 안정성 검토를 통한 결속위치 부여
- 단, 100kg 미만의 구조물은 구조검토 생략 가능하나 관련사항 홀매니저와 별도협의

✓ 리깅 작업

- 리깅 분야 지정등록업체를 통해서만 작업 가능

✓ 기타사항

- 행사 7일전까지는 이메일 접수를 완료하여야 함
- 천정에는 행사 외 광고물 무단 설치 불가

복 층

✓ 복층 면적 : 사용면적(바닥면적)의 1/2 이내

✓ 전시 스탠드 칸막이 : 둘레의 1/2이상 개방

✓ 복층 계단 폭 복층 : 1.2m 이상

- 복층 설치 시 난간을 반드시 설치(설치 기준이 1.2m 이상)

✓ 출입구

- 0.9m 이상 넓이로 피난방향으로 개방, 입구 앞 상단에 충전식 비상 조명등 설치

✓ 복층 천정 개방 원칙

- 단, 전시부스가 제품인 경우 구조계산 및 방염시험성적서 제출 시 폐쇄 가능
- 천장 마감 시 천장에 10㎡당 1개 이상의 자동 확산소화기 설치

✓ 기타사항

- 구조계산서 7일 전까지, 완료된 구조계산은 3일전까지 신고
- 복층 외벽 마감재는 경량 자재만 사용 가능(철제 등 사용 불가)
- 단, 유리에 한하여 작업신고에 강화유리인증서 제출 시 시공 허용
- 복층 내부 보행거리 10m마다 소화기 1대 비치
- 안전관리요원 상주 통한 복층 이용물 안전 관리



3-1 전시

시설물 높이제한, 사용자재 관련 지침

수원컨벤션센터 전시홀 안전관리 지침(C): 제 16조, 19조

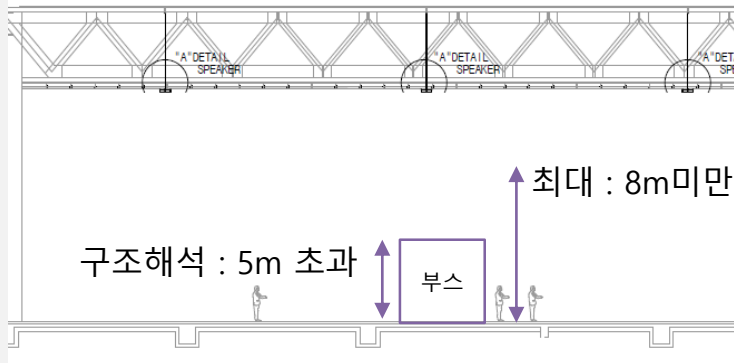
시설물 높이제한

✓ 구조물 설치 기준 : 최대 8m 미만

- 구조물 및 전시부스 높이 5m 초과 시 구조해석 必

✓ 구조계산

- 구조물 높이 5m 초과 시, 구조계산이 완료되어야 설치 가능



사용자재

✓ 방염 처리 되었거나 불연성 자재만 사용 가능

- 화재예방, 소방시설 설치·유지 및 안전관리에 관한 법률 시행령 제19조, 제20조에 의거한 방염처리 必

✓ 합판 : 흰색수성도료 사용한 합판 전체 방염 처리 (단면방염불가)

✓ 각목류 등 : 방염 처리 후 법적 서류 제출

- 전시장은 소방법상 문화집회시설 인바, 소방산업기술 연구원의 형식승인을 득한 제품일지라도, 유성이거나 실내공기질 관리법 시행령 제4조의 '위해성평가의 대상물질'을 포함하는 도료는 사용할 수 없음



각재방염 必



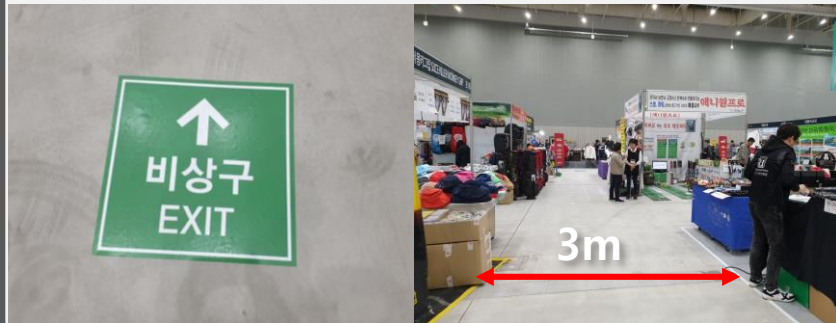
3-1 전시

목재부스, 시스템 부스

수원컨벤션센터 전시홀 안전관리 지침(C): 제 18조, 20조

통로

- ✓ 전시 스탠드 간 **통로 폭 3m** 이상 확보
- ✓ 통로는 **비상구와 직선으로** 연결
- ✓ 통로 적재 및 구조물 설치불가
- ✓ 최소 **30m** 간격에 **500 x 500(mm)** 이상 크기의 **비상대피로 스티커** 제작하여 통로에 부착
- ✓ 비상구, 셔터, EPS, 소화설비 및 공용공간 입구 전면개방
- ✓ 전시부스 설치 시 시설물 **벽면에서 1m** 이상 이격
- ✓ 노란선 안쪽에 물품 적재 및 설치 금지



위험물의 반·출입 및 취급제한

- ✓ 위험물 반·출입 시 **위험물 반출입 허가신청서** 제출 및 **수원컨벤션센터 승인 必**
- ✓ 위험물 취급 관련 제반사항은 관련법 (소방법, 고압가스 안전관리법 등)에 따라야 함
- ✓ 수원컨벤션센터 승인 없이 전시홀 내 **화기 취급 금지**
- ✓ 위험물 취급 및 보관은 **수원컨벤션센터 홀매니저와 안전관리요원의 지시**에 따라야 함
- ✓ 위험물 반입으로 인하여 발생하는 **사고 책임은 사용자에 있음**



3-1 전시

전기 기기, 전열기구 사용제한 관련 지침

수원컨벤션센터 전시홀 안전관리 지침(C): 제 21조, 22조

전기 기기 사용제한

- ✓ 전시홀 내 전기톱, 전기 대패, 용접기, 전기 그라인더 등 **전동공구 및 산소 절단기 사용불가**
- ✓ **적발 시 제재 조치함**
 - 목공부스의 결속을 위한 콤프레셔 사용 시에는 사전승인을 득하여 작업 전원을 별도로 신청해야 사용할 수 있음



산소절단기 금지



전동공구 사용불가

전열기구 사용제한

- ✓ **전열기구 작동 시**
 - 표면온도 70℃ 이상인 경우, 파손 시 파편이 관람객에 피해를 주지 않을 정도의 철책 설치
- ✓ **전시 작동용 전열 기구 사용 시**
 - 바닥으로부터 20cm이상 높이의 불연성 진열대에만 설치 가능
- ✓ **전기 취사도구, 다리미 등 전열제품 등에 인접한 벽면은 불연성 재료로 보호**
- ✓ 전열기구 사용 부스의 경우 **카펫 설치 불가**
- ✓ 전열기구 전원선은 반드시 **내열전선 사용**
- ✓ 모든 전열기구는 **안전 스위치**가 설치된 제품만 사용 가능



4. 전시홀 작업수칙



4-1 작업수칙

철구조물, 조경/조형물, 물공사

수원컨벤션센터 전시홀 안전관리 지침(C) : 제 50조, 51조, 52조

철 구조물 공사 안전관리

- ✓ 구조물 경우 일정 자격(용접 등 관련법적용)이상 **기능공 등 자격을 갖춘 자가 작업**을 해야 한다.
- ✓ 철물을 운반할 경우 **바닥, 벽 등의 파손에 주의**하여 작업을 해야 한다.
- ✓ 중량물이 가해지는 트러스나 보의 경우 **KS 또는 ISO9000이상 인증제품**을 사용하여야 한다.
- ✓ 자립구조가 취약한 구조물의 경우 사전 협의를 통해 **안전하게 시공**하여야 한다.
- ✓ 보양지나 자재박스, 공사 폐기물은 **시공 후에 즉시 외부로 반출**해야 한다.

조경 및 조형물 공사 안전관리

- ✓ **건초류, 스티로폼, 인조 잔디, 플라스틱, 비닐류** 등 방염 할 수 없는 자재는 사용할 수 없다.
- ✓ 물을 사용한 조경공사의 경우 물 공사에 준하여 시행 하여야 한다.
- ✓ **모래, 흙, 자갈 등 사용할 경우 바닥에 보양**을 철저히 시행한 후에 후속 공정을 하여야 한다.

물 공사 안전관리

- ✓ 물을 사용하는 공사의 경우 **물 누수 방지 대책을 세워 승인**을 득한 후 시공하여야 한다.
- ✓ 물을 사용하는 공사는 **사전에 홀매니저와 충분한 협의**를 하여야 한다.
- ✓ 물의 양이 **3톤/m²**이 넘을 경우 **구조에 대한 검토**를 충분히 하여야 한다.
- ✓ 분수나 연못을 시공하는 경우 **시공 10일전에 별도 협의**하여 승인을 받고 시공하여야 한다.
- ✓ 방수에 대한 시공의 경우 작업신고 할 때 **세부상세 도면과 시방서를 별도 제출**하여야 한다.
- ✓ 누수로 인하여 전시홀에 문제가 발생한 경우 **시공업체가 책임을 지며 조속히 원상 복구**하여야 한다.



4-1 작업수칙

바닥공사, 놀이시설공사

수원컨벤션센터 전시홀 안전관리 지침(C) : 제 53조, 54조

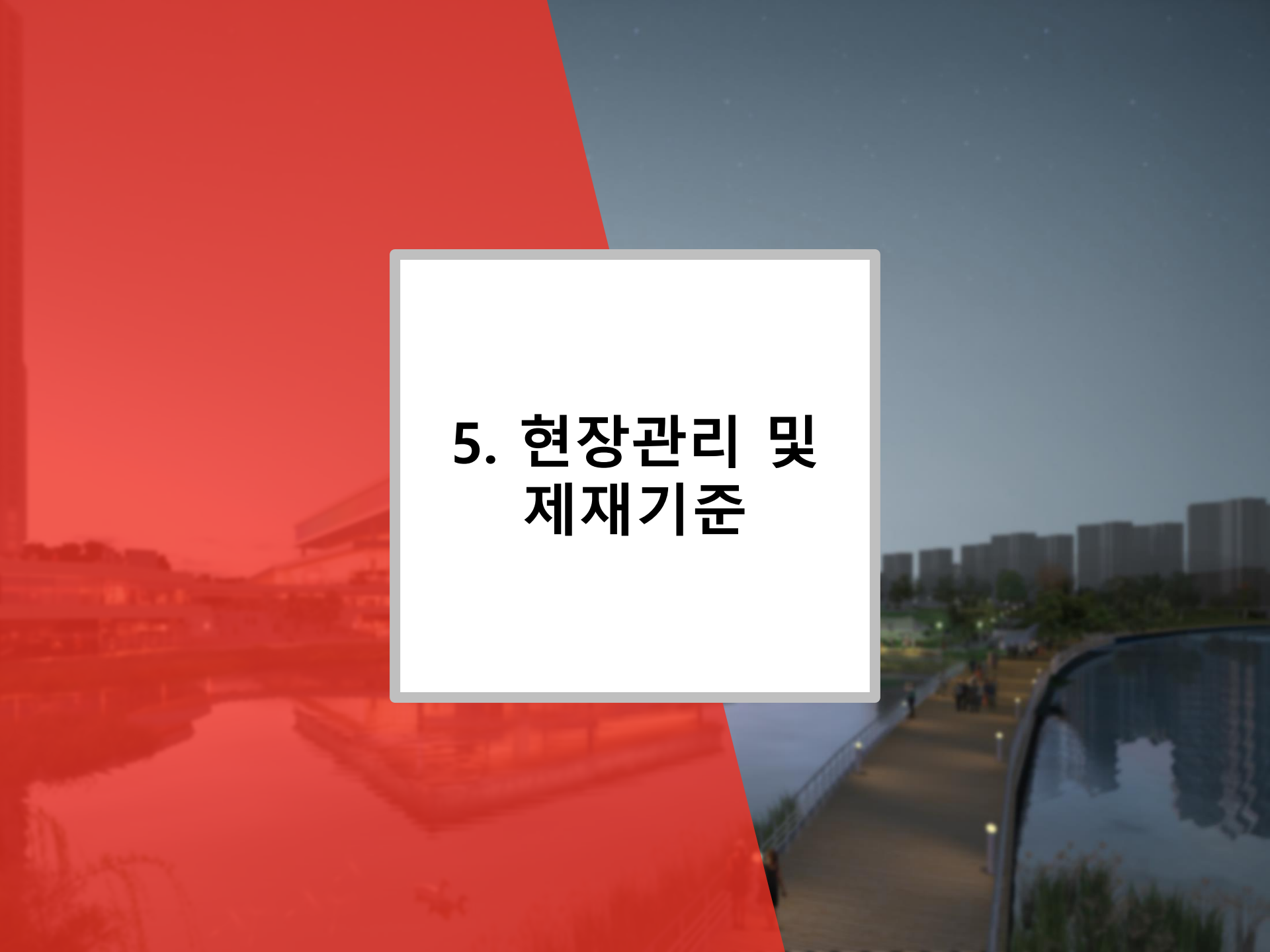
바닥 공사 안전관리

- ✓ 전시홀 내 **양카보트 사용은 허용되지 않는다.**
- ✓ 부득이하게 사용이 불가피한 경우, 사전에 수원컨벤션센터의 승인을 득해야 하며 원상 복구에 필요한 모든 비용과 안전사고에 대한 책임은 주최자에게 있다.

놀이시설공사 안전관리

- ✓ **관할법령에 의거 시공, 안전관리선임 등 허가**를 득하여야 하고 득한 내용을 **수원컨벤션센터에 제출**하여야 한다.
- ✓ 선임된 안전관리자는 **행사시작부터 종료까지 안전관련 서류를 작성하여 익일 개장 전 수원컨벤션센터 홀매니저실에 제출**하여야 한다.
- ✓ 놀이시설의 경우 반드시 **구조계산**을 득하여야 하며, 구조계산상 **이용가능 인원**을 명기하여 **안전스텝**과 함께 인원 수용에 따른 안전사고가 발생하지 않도록 유의하여야 한다.
- ✓ 각 놀이기구에 **안전요원 1인 이상을 상시 배치**하여야 한다.
- ✓ 배치인원의 계획서를 제출해야 한다.





5. 현장관리 및 제재기준



5-1 공통

공통 적용 기준

수원컨벤션센터 전시홀 안전관리 지침(C) : 제 58조

작업 안전관리 위반

- ✓ 지정등록업체가 수원컨벤션센터 전시장 · 회의실 운영지침(A), 전시장 운영지침(B), 회의실 운영지침(B), 수원컨벤션센터 전시홀 작업 안전관리지침(C)을 위반한 경우, 본 지침서의 제재기준 및 수원컨벤션센터 지정등록업체 심사제도에 의거하여 제재할 수 있다.
- ✓ 현장대리인만 상주하고, 공사의 전부를 비등록업체가 공사를 하는 경우 또는 명의 도용에 관한 민원이나 객관적으로 판단되는 경우 계약서와 세금계산서 및 필요관련서류첨부를 요구할 수 있다.
- ✓ 홀매니저와 협의 없이 자재반입 및 적재, 공사 반출, 철거 등을 할 수 없다.
- ✓ 모든 작업은 시공업체 명의로 사전 작업신고를 하여야 하며, 승인 완료 후 승인 확인 출력서와 현장대리인 및 대표자의 서명날인이 되어 있는 현장대리인계를 제출한 후 공사현황표를 작성하여, 시공 부스에 부착하여야 시공할 수 있다.
- ✓ 현장대리인은 수원컨벤션센터의 통제를 받아야 하며, 작업자에게 수원컨벤션센터 전시장 · 회의실 운영지침(A), 전시장 운영지침(B), 전시홀 작업 안전관리지침(C)을 숙지 시켜 안전사고가 발생하지 않도록 주의하여야 한다.
- ✓ 모든 작업원은 수원컨벤션센터의 통제를 받아야 한다.
- ✓ 수원컨벤션센터 청렴의무 사항 위반 시(선물, 금품, 향응 등 제공 시) 본 지침(C)에 의거 계약을 해지할 수 있다.



5-1 공통

제재의 절차와 효력

수원컨벤션센터 전시홀 안전관리 지침(C) : 제 60조

제재의 절차와 효력

- ✓ 지정등록업체에 대한 제재 사유가 발생한 경우 다음의 절차에 따라 시행한다.
 - 확인서 제출 요구 공문 발송.
 - 단, 제재의 범위가 주의 이상을 초과하지 아니하며, 위반사실에 있어 충분한 자료가 확보된 경우(위반 사진 등) 사유서를 생략할 수 있다.
 - 사유서 제출
 - 내부 검토 및 제재 수위 결정
 - 제재 결정 공문 발송
- ✓ 지정협력업체에 대한 제재의 종류별 효력기간은 다음과 같다.
 - 주의, 경고, 정지 : 당해년도
 - 해지 : 당해년도 등록을 즉시 취소하고 및 차년도 12개월간 등록 불가



Suwon
Convention
Center

수원컨벤션센터

본 2020년 안전교육교재 자료에 대한 권리는
수원컨벤션센터에 있으며 무단 변형, 무단 유포가 금지된다.