



수원컨벤션센터 구름정원



광교호수공원
(2014 대한민국경관대상 수상)



광교호수와 함께하는 요가 클래스



월하원



Civic MICE: The Civic Living Room

Beyond The Scene_내 삶의 심포가 되는 MICE

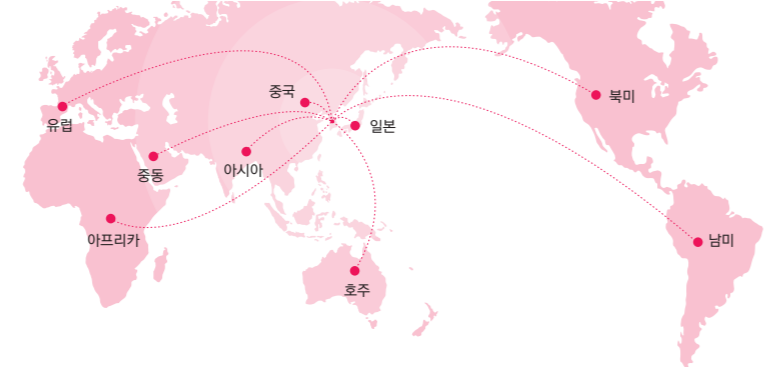
뛰어난 경관 위에 지은 구름전망대, 하늘공원, 열린 광장.
공감, 연결의 장을 통한 신개념 마이스 플랫폼
수원컨벤션센터가 당신만을 위한 공간과 시간을 제안합니다.

사통팔달 수원, 국내외 어디서든 쉽고 빠르게

사통팔달, 수원을 두고 하는 말입니다.
국내외 어디서든 다양한 교통편으로 쉽고 여유 있는 접근성을 제공합니다.

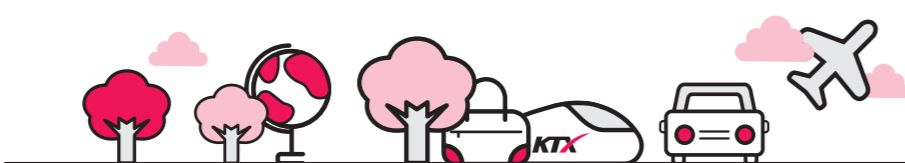
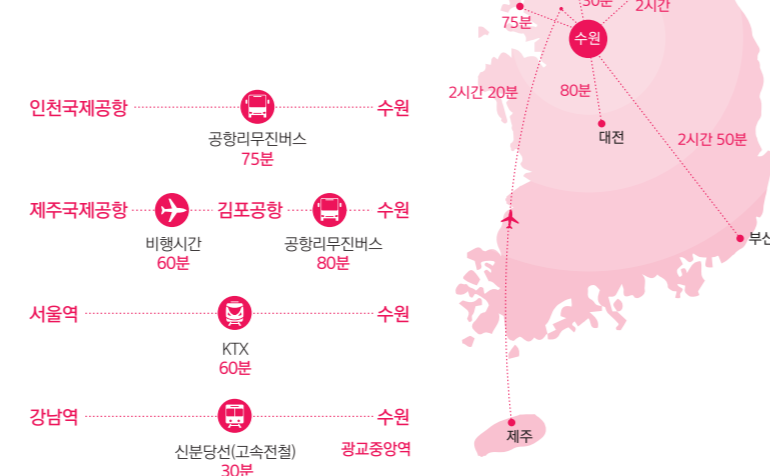
How to get Here: Korea

59개국이 188개도시에서, 세계 최고의 관문 인천국제공항으로 대한민국과 연결됩니다.



How to get Here: Suwon

대한민국 어디서든 쉽고 빠르게
수원에 오실 수 있습니다.



당신의 모든 이야기를 품어주는 도시, 수원
수원의 오랜 역사가 담겨있는 수원화성
새로운 이야기가 담길 수원컨벤션센터
수원은 우리의 어제이자, 오늘이며, 미래이다.

이제 당신의 이야기가 수원의 역사가 됩니다.
Are you ready to fall in love?



[재] 수원컨벤션뷰로

16514 수원시 영통구 광고중앙로 140(하동),
수원컨벤션센터 5층(507호)
T. 031-303-6052~6056
F. 031-303-6059
www.suwoncvb.or.kr



Smart United Worldwide Only New

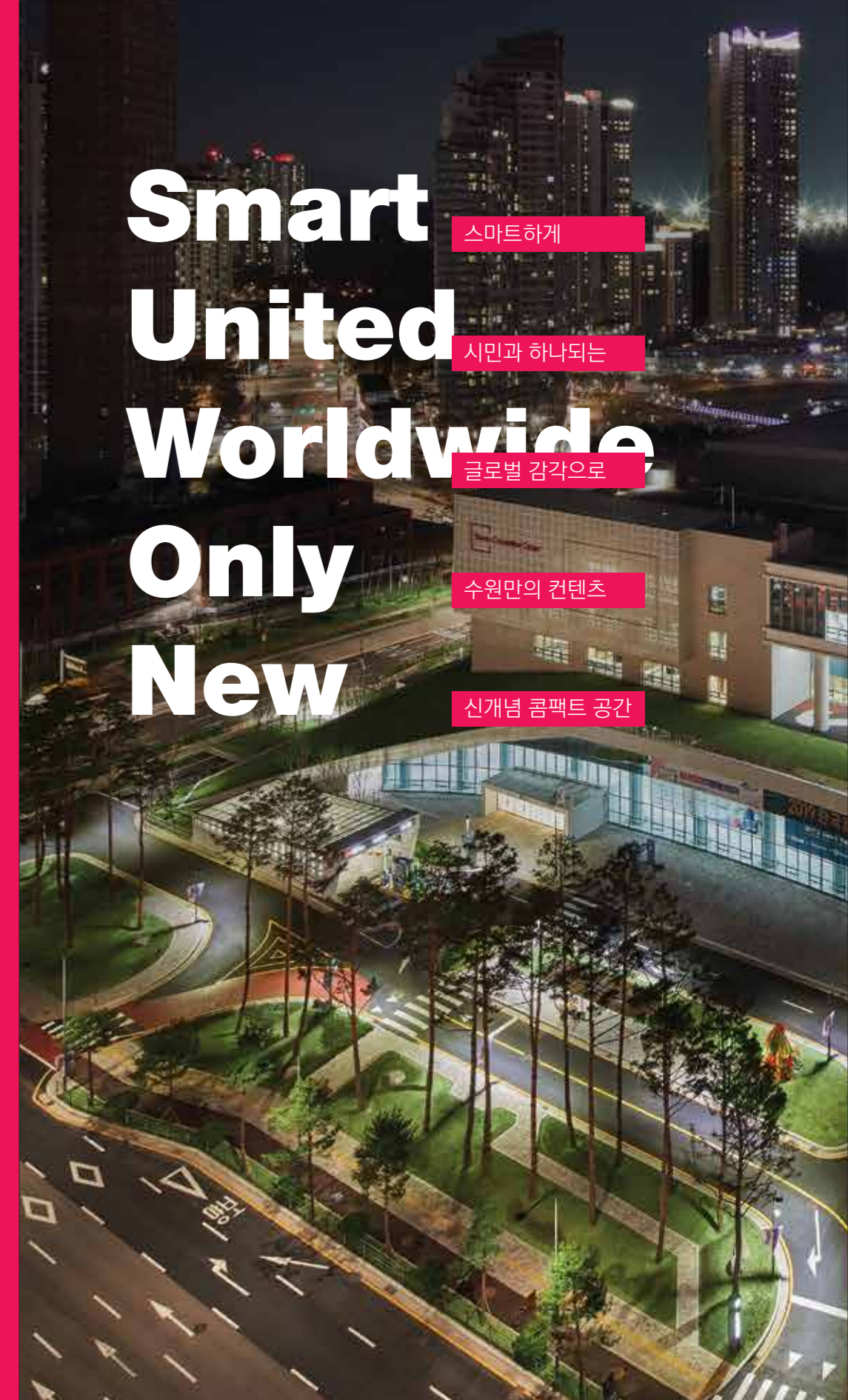
스마트하게

시민과 하나되는

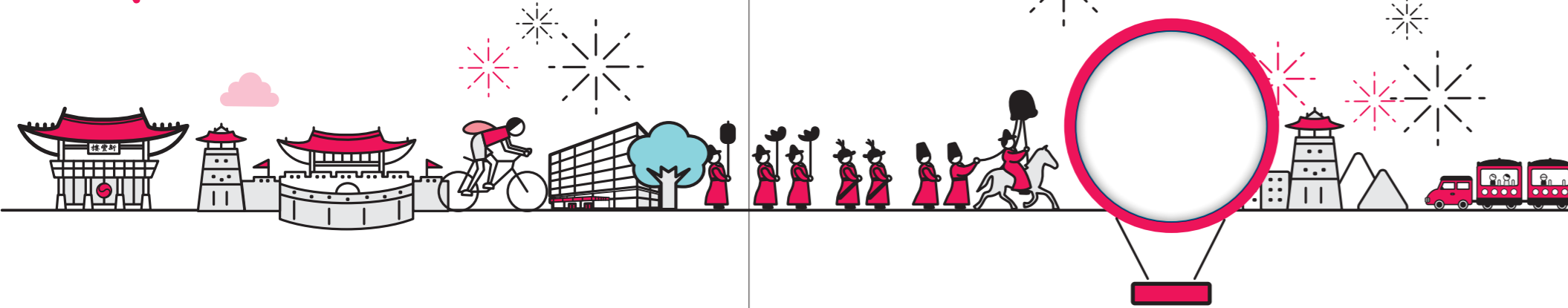
글로벌 감각으로

수원만의 콘텐츠

신개념 콤팩트 공간



UNIQUE SUWON



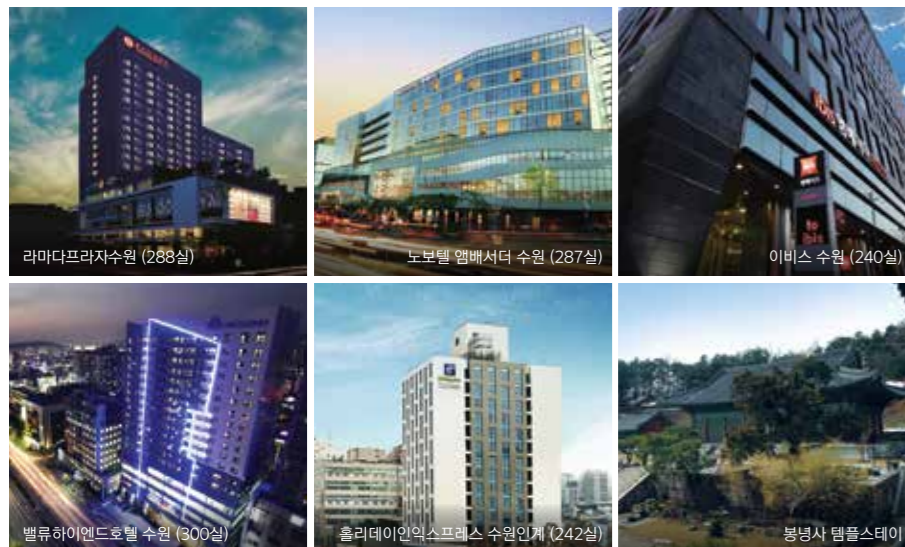
Smart MICE

세계 최초의 계획된 신도시

수원은 미래를 기다리지 않습니다. IT강국 대한민국을 움직이는 지식산업 클러스터, 미래를 만들어가는 사람들과 기업이 바로 이곳, 수원에 있습니다. 세계의 IT 트렌드를 선도하는 삼성, CJ 등 우수한 기업들과, 지식산업클러스터, 산업 연구단지에서 여러분의 미래를 먼저 만나보십시오.

Comfortable MICE

40여개가 넘는 호텔과 봉녕사 템플스테이, 한옥스테이 등 다양하고 매력적인 숙박시설에서 여유와 힐링을 선물합니다.



Mindful MICE

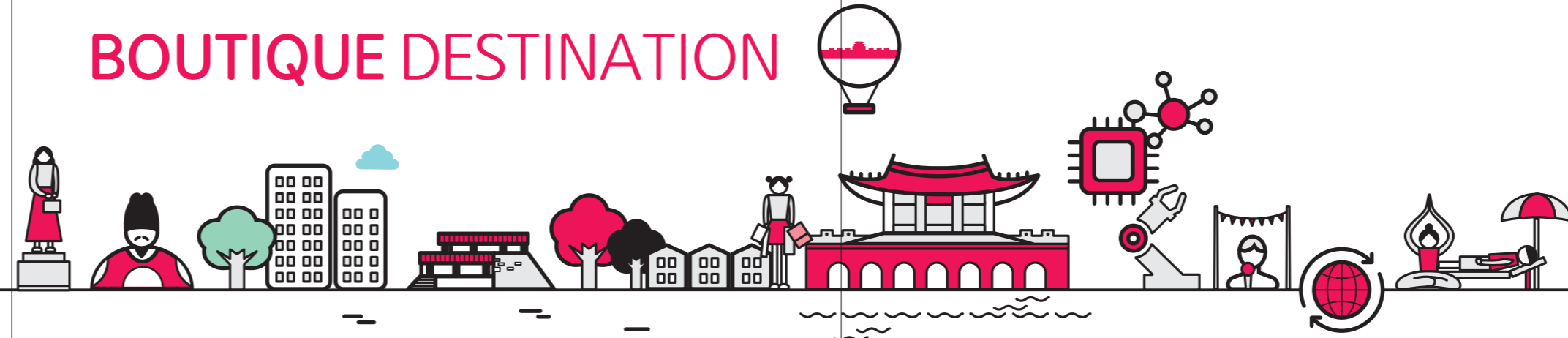
왕과 백성이 함께, 온 마음으로 그려낸 유토피아

220여 년 전 정조의 꿈과 열정으로 지어낸 수원화성 이제 수원컨벤션센터와 함께 또 하나의 유토피아가 펼쳐집니다. 역사와 미래가 공존하는 수원에서 당신만의 유토피아를 그려보세요.

- 수원화성** 혁신군주 정조의 37만 6,342일간의 도전 2년 6개월 만에 완성 시킨, 당대 동원할 수 있는 모든 능력과 기술의 집약체인 수원화성에는 69만 5,000장의 벽돌만큼 수많은 이야기가 숨어 있습니다.
- 플라잉수원** 150m 상공에 올라서야 비로소 보이는 비틀쉴 모양의 수원화성 백성들의 생활터전을 지키고자했던 정조, 그의 뜻을 따라 수원화성은 직사각형의 일반적인 성곽과 달리 비틀쉴 모양을 가지게 되었습니다. 플라잉 수원을 타고 정조의 애민정신을 확인해보세요.
- 광교호수공원 어반레비(Urban Levee)** 1.6km의 바람길로 강과 안은 202만㎡의 아름다운 호수 획일적 개발이 아닌 기존의 땅이 가진 기억과 가치를 존중한 경관 디자인으로 "2014대한민국경관대상"을 수상한 광교호수공원에서 여유로움을 만끽하세요.
- 삼성이노베이션뮤지엄** 세계적 기업 삼성전자(1969창립)의 청초와 혁신의 50년 역사 발명가의 시대, 기업혁신의 시대, 창조로 시대로 삼성이노베이션뮤지엄에서 전자산업의 역사와 세계적 기업 삼성이 걸어온 길을 돌아보고, 혁신의 의미를 발견하는 시간을 가져보세요.



BOUTIQUE DESTINATION



Compact MICE

컨벤션센터, 호텔, 쇼핑몰, 아쿠아리움, 백화점, 영화관 등 모든 것이 한 곳에

국내 최초 MICE 복합단지로 설계된 신개념 MICE 플랫폼 수원미이스 복합단지에서 호텔, 쇼핑, 관광 까지 원스탑으로 즐길 수 있습니다.

- 수원컨벤션센터** - 전시홀(7,877㎡, 3ton/㎡), 컨벤션홀(3,040㎡, 1.5ton/㎡), 이벤트홀(308㎡), 회의실(28개)
- 갤러리아 백화점** - 쇼핑몰, 영화관(CGV), 프리미엄문화센터, 미로정원, 키즈/북 카페, 고메마켓, 캐주얼/파인 다이닝 등
- 한화 아쿠아플라넷 광고** - 더 아쿠아(수족관), 더 정글(동물원), 카페, 기프트샵
- 코트야드바이메리어트수원 (288실)** - 9가지 타입의 288개 객실(23개 스위트 포함), 볼룸(333㎡), 비즈니스라운지, 테라스(23층), 소회의실(33㎡, 3개실)



Your MICE, Our MICE

당신의 성공적인 마이스, 수원의 브랜드가 됩니다 4개 분과 65개 파트너사와 120명의 서포터즈가 수원에서 당신을 기다립니다. 수원의 마이스, 수원이 함께 만들어 가겠습니다.

유치·홍보·개최 지원

유치	사전홍보	개최
(행사 1~4년 전)	(유치 확정 후 1~2년 전)	(행사 당해년도)
한국수원 유치 지원	참가자 증대 홍보 지원	성공 개최 지원
<ul style="list-style-type: none"> 유치제안서 & PT제작 관계자 답사 비용 	<ul style="list-style-type: none"> 홍보부스 참가 해외공식 연회비 	<ul style="list-style-type: none"> 공식연회비 해외 초청자 숙박 관광 비용

Excellent MICE

앞선 생각이 앞선 MICE를 만듭니다.

수원을 처음 만나실 때부터 머무는 모든 순간, 수원만의 앞선 MICE서비스가 함께합니다.

- QR코드, 스마트 사이니지를 활용한 행사장 안내
- 디지털 트윈기술을 활용한 수원시 관광 안내
- 스마트MICE카드를 통한 재정지원 및 포인트 적립 지원

